



Wauquiez Amphitrite 43 Ketch

€49,500 • Lelystad Netherlands • New • 1983

Presented by

Sjoerd Kampen
Phone: 0031(0)6-54723943

Scheepsmakelaardij Goliath

Hendrik Bulhuisweg 2
8606 KB SNEEK
Netherlands

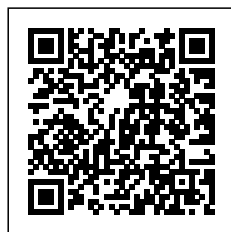


Details

Make:	Wauquiez Amphitrite
Model:	43 Ketch
Year:	1983
Condition:	New
Engine:	GA 10001 N001128 JNAP 505
Engine type:	
Length:	13.05 m (42.81 ft)
Beam:	4.2 m (13.78 ft)
Cabins:	0
Berths:	0



Scheepsmakelaar
dij Goliath



7zea.com

Description

EN

Sailing vessel suitable for habitation and long voyages

The current owner has owned the "Aura" since 2005. He has sailed more than 70,000 miles, visited more than 45 countries and more than 200 cities with the ship. In terms of seaworthiness, the Aura does not have to prove itself anymore. Due to other plans and old age, he wants to say goodbye to the care of the seaworthy ship. The owners have never felt unsafe during their sea voyages. It is not a fast ship.

The last 5 years the ship has not been actively used. Because of family nearby, the ship was used as a "sleeping ship." The ship needs to be made "departure ready" again. Teak deck is worn out. Ship has been on the slipway two years ago. New antifouling applied.

General

Other:

What doesn't work:

- Eberspacher heater, bearings ventilation motor, fuel pump and thermostat switch
- refrigerator under repair
- hot water boiler leaking
- no anemo/wind gauge
- waetherfax missing

what is in poor condition:

- three color light burns dimly, wiring in mast already replaced
- windlass, relay and switch
- bazane sail needs renewing
- compass refill
- rain tent, three parts
- mosquito tent over cockpit

Accommodation

Other:

Kitchen worktop stainless steel, Force 10 oven with new burners 2016, full kitchen equipment. 800 liters of drinking water divided into four tanks.

Mosquito nets and windbreakers over the three hatches, all manuals available

Lots of storage space and many extras on board.

Engine, electrics, water

Other:

Two alternators including 1 new for 4 household batteries and 2 starter batteries, reversing gear complete overhaul 2016, automatic fire extinguisher in engine room.

Consumption without wind at 3.2 knots 1.6 liters per hour

Three 220V chargers, four 100W solar panels with separate controllers, AIR-X wind generator, LED lighting almost everywhere and red night lights, saltwater pump kitchen and deck wash pump, water maker, water pressure system

Rig and sails

Spars, stays: The rigging was replaced in 2005
Mizzen: Mizzen is aged and needs to be replaced
Genoa: 2017, 1 year used
Other:

Tuiage replaced in 2005.

Rigging 2006, forestay and baby stays 2012 , doghouse.

Headsails, furling system, spinnaker with rejuvenated sheets, genoa, jib and storm jib, spinnaker and jib boom.

Mainsail and trysail

Mizzen

Many spare halyards and sheets, 250 m 20mm rope on reel, 50 m towline and drag chute

Mainsail, genoa and mizzen are at home in Germany

Navigation and electronics

Other:

Autohelm windvane rudder

Equipment

Dinghy: 6 person dinghy with 6 hp outboard motor and Walkerbay sloop

Other:

Three anchors, Delta, Fortress, CQR, twice 50 m of chain and 2 x 70 m of anchor line and anchor weight

NL

Zeilschip geschikt voor bewoning en grote reizen

De huidige eigenaar is sinds 2005 in het bezit van de "Aura". Hij heeft meer dan 70.000 mijl gevaren, meer dan 45 landen aangedaan en meer dan 200 steden bezocht, met het schip. qua zeewaardigheid hoeft de Aura zich dus niet meer te bewijzen. Wegens andere plannen en leeftijd wil hij afscheid nemen van de zorg voor het zeewaardige schip. De eigenaren hebben zich tijdens hun zeereizen nooit onveilig gevoeld. Het is geen snel schip.

De laatste 5 jaar is het schip niet meer actief gebruikt. Vanwege familie in de buurt werd het schip gebruikt als 'slaapschip'. Het schip moet weer 'vertrekklar' worden gemaakt. Teakdek is versleten. Schip is op de helling geweest twee jaar geleden en heeft nieuwe antifouling gekregen.

Deze 'grand Dame', zoekt een nieuwe eigenaar, die bereid is om haar weer helemaal in topconditie te krijgen en weer lange reizen te gaan ondernemen of om op te wonen.

Algemeen

Overig:

Wat doet het niet:

- Eberspacher kachel, lagers ventilatiemotor, brandstofpomp en thermostaat schakelaar

- koelkast onder reparatie
- warmwaterketel lekt
- geen anemo/windrichting meter
- weatherfax ontbreekt

wat is in slechte staat:

- drie kleurenlicht brand zwak, bedrading in mast is al vervangen
- ankerlier, relais en schakelaar
- bezaanzeil is aan vernieuwing toe
- kompas bijvullen
- regen tent, drie delen
- muskieten tent over kuip

Accommodatie

Overig:

Keukenblad RVS, Force 10 oven met nieuwe branders 2016, volledige keuken uitrusting. 800 liter drinkwater verdeeld over vier tanks.

Muskietennetten en windhappers over de drie luiken, alle gebruiksaanwijzingen aanwezig

Veel bergruimte en veel extra's aan boord.

Motor, electra, water

Overig:

Twee dynamo's waarvan 1 nieuw voor 4 huishoudaccu's en 2 startaccu's, keerkoppeling complete overhaul 2016, automatische brandblusser in motorruimte.

Verbruik zonder wind bij 3,2 knopen 1,6 liter per uur

Drie 220V laders, vier 100W zonnepanelen met aparte regelaars, AIR-X wind generator, vrijwel overal LED verlichting en rode nachtverlichting, zoutwaterpomp keuken en dekwaspomp, watermaker, waterdruk systeem

Tuigage

Rondhouten, verstaging: De verstaging is in 2005 vervangen
Bezaan: Bezaan is op leeftijd en dient vervangen te worden
Genua: 2017, 1 jaar gebruikt
Overig:

Tuigage vervangen in 2005.

Rigging 2006, voorstag en baby stagen 2012, doghouse.

Voorzeilen, rolsysteem, spinaker met verjongde schoten, genua, fok en stormfok, spinaker en fokboom.

Grootzeil en trysail

Bezaan

Veel reserve vallen en schoten, 250 m 20mm touw op rol, 50 m sleeplijn en drag chute

Grootzeil, genua en bezaan liggen thuis in Duitsland

Navigatie en electronica

Overig:

Autohelm windvaan roer

Uitrusting

Bijboot: 6 pers. dinghy met 6 pk buitenboordmotor en Walkerbay sloep
Overig:

Drie ankers, Delta, Fortress, CQR, tweemaal 50 m ketting en 2 x 70 m ankerlijn en ankergewicht

DE

Segelschiff, geeignet für Wohnzwecke und lange Reisen

Der jetzige Eigner besitzt die "Aura" seit 2005. Er ist mit dem Schiff mehr als 70.000 Meilen gesegelt, hat mehr als 45 Länder und mehr als 200 Städte besucht. In Sachen Seetüchtigkeit muss sich die "Aura" nicht mehr beweisen. Aufgrund anderer Pläne und fortgeschrittenen Alters will er sich von der Betreuung des seetüchtigen Schiffes verabschieden. Die Eigner haben sich während ihrer Seereisen nie unsicher gefühlt. Es ist kein schnelles Schiff.

In den letzten fünf Jahren wurde das Schiff nicht mehr aktiv genutzt. Aufgrund von Familienangehörigen in der Nähe wurde das Schiff als 'Schlafschiff' genutzt. Das Schiff muss wieder 'abfahrtstauglich' gemacht werden. Das Teakdeck ist abgenutzt. Das Schiff war vor zwei Jahren auf der Helling. Neues Antifouling aufgetragen.

Allgemein

Sonstiges:

Was nicht funktioniert:

- Eberspacher Heizung, Lager Lüftungsmotor, Kraftstoffpumpe und Thermostatschalter
- Kühlschrank in Reparatur
- Warmwasserboiler undicht
- kein Anemo/Windmesser
- Wäschefax fehlt

was in schlechtem Zustand ist:

- Dreifarbenlicht brennt schwach, Verkabelung im Mast bereits ersetzt
- Ankerwinde, Relais und Schalter
- Baz-Segel muss erneuert werden
- Kompass muss nachgefüllt werden
- Regenzelt, dreiteilig
- Moskito-Zelt über Cockpit

Innenausstattung

Sonstiges:

Küchenplatte aus Edelstahl, Force 10 Ofen mit neuen Brennern 2016, komplette Küchenausstattung. 800 Liter Trinkwasser verteilt auf vier Tanks.

Moskitonetze und Windschutz über die drei Luken, alle Handbücher vorhanden.

Viel Stauraum und viele Extras an Bord.

Motor, Elektrik, Wasser

Sonstiges:

Zwei Lichtmaschinen, davon 1 neu für 4 Haushaltsbatterien und 2 Starterbatterien, Wendegetriebe komplett überholt 2016, automatischer Feuerlöscher im Maschinenraum.

Verbrauch ohne Wind bei 3,2 Knoten 1,6 Liter pro Stunde.

Drei 220V-Ladegeräte, vier 100W-Solarpanels mit separaten Reglern, AIR-X-Windgenerator, LED-Beleuchtung fast überall und rote Nachtlichter, Salzwasserpumpe Küche und Deckwaschpumpe, Wassermacher, Wasserdrucksystem

Besegelung & Rigg

Mastwerk, Tauwerk: Die Takelage wurde im Jahr 2005 ersetzt.

Besan: Besan ist gealtert und muss ersetzt werden

Genua: 2017, 1 Jahr gebraucht

Sonstiges:

Tuiage ersetzt im Jahr 2005.

Takelage 2006, Vorstag und Baby-Stagen 2012, Hundehütte.

Vorsegel, Rollreiffanlage, Spinnaker mit erneuerten Schoten, Genua, Fock und Sturmfock, Spinnaker und Fockbaum.

Großsegel und Trysegel

Besansegel

Zahlreiche Ersatzfälle und -schoten, 250 m 20-mm-Tauwerk auf Spule, 50 m Schleppleine und Schlepprutsche

Großsegel, Genua und Besan sind in Deutschland zu Hause

Nautische Instrumente

Sonstiges:

Autohelm Windfahnen-Ruder

Zubehören

Beiboot: 6-Personen-Schlauchboot mit 6-PS-Außenbordmotor und Walkerbay-Schaluppe

Sonstiges:

Drei Anker, Delta, Fortress, CQR, zweimal 50 m Kette und 2 x 70 m Ankerleine und Ankergewicht

FR

Navire à voile adapté à l'habitation et aux longs voyages

Le propriétaire actuel possède l'"Aura" depuis 2005. Il a parcouru plus de 70 000 miles, visité plus de 45 pays et plus de 200 villes avec le navire. En termes de navigabilité, l'Aura n'a plus besoin de faire ses preuves. En raison d'autres projets et de son âge avancé, il souhaite dire adieu à l'entretien de ce navire en bon état de navigabilité. Les propriétaires ne se sont jamais sentis en danger au cours de leurs voyages en mer. Ce n'est pas un navire rapide.

Au cours des cinq dernières années, le navire n'a pas été utilisé activement. En raison de la proximité de la famille, le navire a été utilisé comme "navire dormant". Le navire doit être remis en état de marche. Le pont en teck est usé. Le navire a été sur la cale de halage il y a deux ans. Un nouvel antifouling a été appliqué.

Général

Autre:

Ce qui ne fonctionne pas :

- Chauffage Eberspacher, moteur de ventilation des

paliers, pompe à carburant et interrupteur de thermostat.

- réfrigérateur en réparation
- Chaudière à eau chaude qui fuit
- pas d'anémomètre
- Absence d'un waetherfax

ce qui est en mauvais état :

- la lampe tricolore brûle faiblement, le câblage dans le mât a déjà été remplacé
- guindeau, relais et interrupteur
- voile baz à renouveler
- compas à recharger
- tente de pluie, en trois parties
- tente anti-moustiques au-dessus du cockpit

Aménagement

Autre:

Plan de cuisine en inox, four Force 10 avec nouveaux brûleurs 2016, équipement complet de la cuisine. 800 litres d'eau potable répartis sur quatre réservoirs.

Moustiquaires et coupe-vent sur les trois panneaux, tous les manuels présents.

Beaucoup d'espace de rangement et de nombreux extras à bord.

Moteur, électricité, eau

Autre:

Deux alternateurs dont 1 neuf pour 4 batteries domestiques et 2 batteries de démarrage, inverseur de marche révision complète 2016, extincteur automatique en salle des machines.

Consommation sans vent à 3,2 nœuds 1,6 litres par heure.

Trois chargeurs 220V, quatre panneaux solaires de 100W avec régulateurs séparés, éolienne AIR-X, éclairage LED presque partout et veilleuses rouges, pompe eau salée cuisine et pompe lavage pont, dessalinisateur, système de pression d'eau.

Gréement et voiles

Gréement: Le gréement a été remplacé en 2005

Artimon: L'artimon a vieilli et doit être remplacé

Génois: 2017, 1 an d'utilisation

Autre:

Tuiage remplacé en 2005.

Gréement 2006, étai et haubans 2012, niche.

Voiles d'avant, enrouleur, spi avec écoutes rajeunies, génois, foc et tourmentin, spinnaker et bôme de foc.

Grand-voile et voile d'avant

Artimon

Nombreuses drisses et écoutes de rechange, 250 m de cordage 20 mm sur enrouleur, 50 m de câble de remorquage et parachute de traîne.

La grand-voile, le génois et l'artimon sont chez eux en Allemagne.

Navigation et électronique

Autre:

Gouvernail à girouette Autohelm

Équipement

Embarcation auxiliaire: Annexe 6 personnes avec moteur hors-bord 6 CV et sloop Walkerbay

Autre:

Trois ancres, Delta, Fortress, CQR, deux fois 50 m de chaîne et 2 x 70 m de ligne d'ancre et de poids d'ancre.

General information

Make:	Wauquiez Amphitrite
Model:	43 Ketch
Year:	1983
Condition:	New

Engine

Engine:	GA 10001 N001128 JNAP 505
Engine type:	

Measurements

Length:	13.05 m (42.81 ft)
Beam:	4.2 m (13.78 ft)
Deep:	1.8 m (5.91 ft)

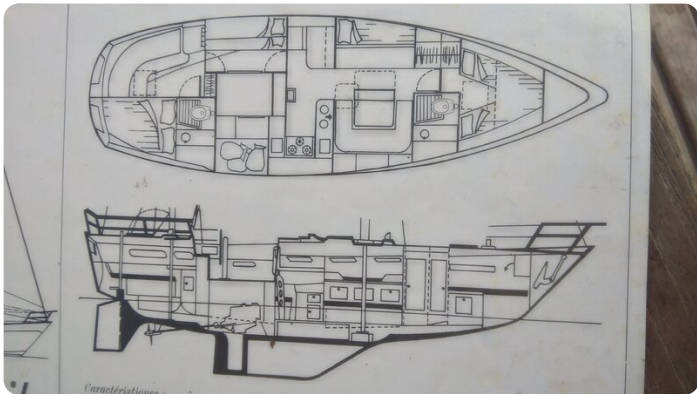
Accommodation

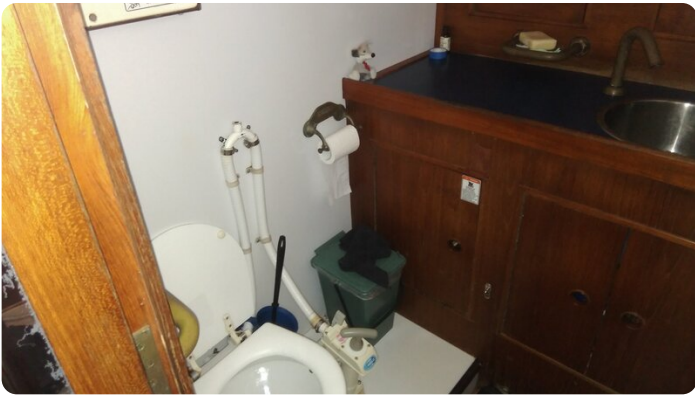
Cabins:	0
Berths:	0

Images

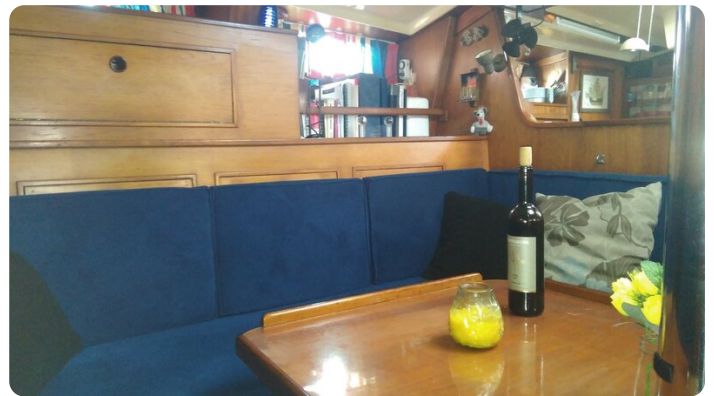


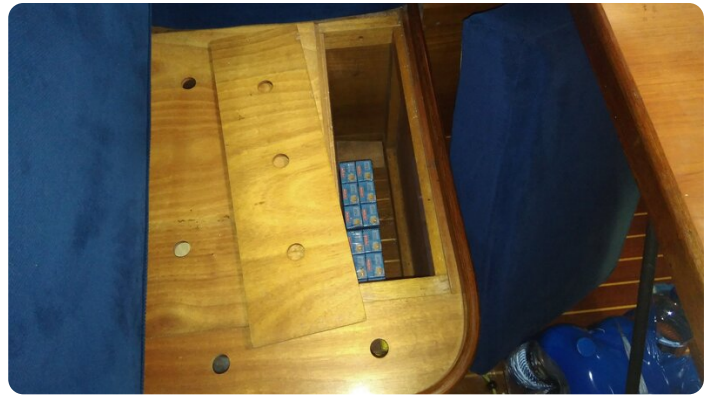


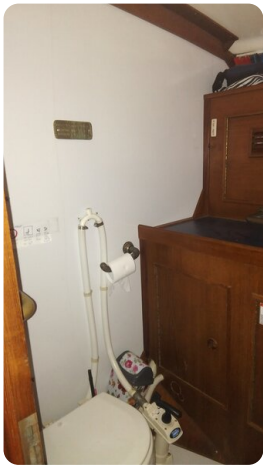
















Scheepsmakelaardij Goliath

Hendrik Bulthuisweg 2

8606 KB SNEEK

Netherlands

Phone: 0031(0)6-54723943

<https://www.scheepsmakelaardijgoliath.nl>

