



Varend Woonschip Met Ligplaats Klipper (30 Meter)

€325,000 • Tholen Netherlands • Used • 1900

Presented by

Sjoerd Kampen
Phone: 0031(0)6-54723943

Scheepsmakelaardij Goliath

Hendrik Bulhuisweg 2
8606 KB SNEEK
Netherlands



Details

Make:	Varend Woonschip Met Ligplaats
Model:	Klipper (30 Meter)
Year:	1900
Condition:	Used
Engine type:	
Length:	29.4 m (96.46 ft)
Beam:	5.04 m (16.54 ft)
Cabins:	0
Berths:	0



Scheepsmakelaar
dij Goliath



7zea.com

Description

EN

The Boreas is a cozy and well maintained houseboat (clipper) with a permanent berth in Tholen. Which is transferable!

The Boreas is a former sailing freighter built in 1900 in Papendrecht, which was later converted to a motor freighter in the fifties. Now it is a historic living ship with a transferable berth in Tholen. (Wheelchair accessible jetty) The ship has been cosily converted and has always been very well maintained by the current owner. Thus there is a purification system built in for the waste water by the firm: Afmitech from Joure. The ship has a valid inspection until 2026 (C.V.O.) for sailing living on inland waterways. The headroom is approx. 5 meters with wheelhouse and approx. 3.40 with wheelhouse folded down. In 2000, the plane including the construction (tracks / rail truss connections and bilges) completely renewed (6 mm) and preserved with tectyl. The forepeak and engine room remained intact. The plane is accessible everywhere under the floor (creep height approx 45 cm under the wooden floor).

General

Hull shape: In 2000 the plane incl. tracks / truss joint / bilges was completely renewed (6mm) and preserved with tectyl
Vertical clearance: Minimum creep height 330 cm, wheelhouse folded down.

Accommodation

Saloons: Wheelhouse, Roef, Living room, Office, Bedroom 2x,, Bathroom, washer, dryer, (Miele)

NL

De Boreas is een gezellig en goed onderhouden woonschip (klipper) met een vaste ligplaats in Tholen. Welke overdraagbaar is!

De Boreas is een voormalig zeilend vrachtschip gebouwd in 1900 te Papendrecht, die later in de vijftiger jaren omgebouwd is tot motorvrachtschip. Nu is het een historisch woonschip met een overdraagbare ligplaats in Tholen. (Rolstoeltoegankelijke steiger) Het schip is gezellig verbouwd en is altijd zeer goed onderhouden door de huidige eigenaar. Zo is er een zuiveringsinstallatie ingebouwd voor het afvalwater door de firma: Afmitech uit Joure. Het schip heeft een geldige keuring tot 2026 (C.V.O.) voor varend woonschip voor de binnenwateren. De doorvaarthoogte is ca. 5 meter met stuurhut en ca. 3.40 met stuurhut neergeklapt. In 2000 is het vlak inclusief de constructie (sporen / spoorspantverbindingen en kimmen) geheel vernieuwd (6 mm) en met tectyl geconserveerd. De voorpiek en de machinekamer zijn intact gebleven. Het vlak is overal onder de vloer bereikbaar (kruiphooget ca 45 cm onder de houten vloer)

Algemeen

Rompvorm: In 2000 is het vlak incl. sporen / spantverbinding / kimmen geheel vernieuwd (6mm) en met tectyl geconserveerd
Doorvaarthoogte normaal: Minimale kruiphoogete 330 cm, stuurhut neergeklapt.

Accommodatie

Verblijfsruimtes: Stuurhut, Roef, Woonkamer, Kantoor, Slaapkamer 2x,, Badkamer, wasmachine, droger, (Miele)

DE

Die Boreas ist ein gemütliches und gut gewartetes Hausboot (Klipper) mit einem festen Liegeplatz in Tholen. Der ist

übertragbar!

Die Boreas ist ein ehemaliger Segelfrachter, der 1900 in Papendrecht gebaut und in den 1950er Jahren zu einem Motorfrachter umgebaut wurde. Heute ist sie ein historisches Wohnschiff mit einem übertragbaren Liegeplatz in Tholen. (Rollstuhlgerechter Anlegesteg) Das Schiff wurde gemütlich umgebaut und vom jetzigen Eigentümer immer sehr gut gewartet. So wurde zum Beispiel eine Kläranlage für das Abwasser von der Firma Afmitech aus Joure installiert. Das Schiff hat eine gültige Inspektion bis 2026 (C.V.O.) für das Fahren auf Binnengewässern. Der Tiefgang beträgt ca. 5 m mit Steuerhaus und ca. 3,40 m mit heruntergeklapptem Steuerhaus. 2000 wurde der Rumpf einschließlich der Konstruktion (Schienen/Fachwerkverbindungen und Bilgen) komplett erneuert (6 mm) und mit Tectyl konserviert. Die Vorpiek und der Maschinenraum blieben unversehrt. Die Oberfläche ist überall unter dem Boden zugänglich (ca. 45 cm unter dem Holzboden).

Allgemein

Rumpfform: Im Jahr 2000 wurde die Ebene inkl. Gleise / Traversenstoß / Bilgen komplett erneuert (6mm) und mit Tectyl

Durchfahrhöhe (m): Mindestkriechhöhe 330 cm, Radkasten heruntergeklappt.

Innenausstattung

Aufenthaltsräume: Wheelhouse, Roef, Wohnzimmer, Büro, Schlafzimmer 2x,, Badezimmer, Waschmaschine, Trockner, (Miele)

FR

Le Boreas est un houseboat (clipper) confortable et bien entretenu avec un amarrage permanent à Tholen. Cet amarrage est transférable !

Le Boreas est un ancien cargo à voile construit en 1900 à Papendrecht, qui a ensuite été transformé en cargo à moteur dans les années 1950. Aujourd'hui, c'est un navire résidentiel historique avec un poste d'amarrage transférable à Tholen. (Jetée accessible aux fauteuils roulants) Le navire a été aménagé de manière agréable et a toujours été très bien entretenu par le propriétaire actuel. Par exemple, un système d'épuration des eaux usées a été installé par la société Afmitech de Joure. Le navire dispose d'une inspection valable jusqu'en 2026 (C.V.O.) pour la navigation sur les voies navigables intérieures. Le tirant d'air est d'environ 5 mètres avec la timonerie et d'environ 3,40 avec la timonerie rabattue. En 2000, la coque, y compris la construction (rails/rails, connexions de fermes et fonds de cale) a été entièrement rénovée (6 mm) et préservée avec du tectyl. Le coqueron avant et la salle des machines sont restés intacts. La surface est accessible partout sous le plancher (environ 45 cm sous le plancher en bois).

Général

Forme: En 2000, le plan, y compris les voies, les joints de poutrelles et les cales, a été entièrement rénové (6 mm) et conservé avec du tectyle.

Tirant d'air: Hauteur minimale de repli 330 cm, timonerie rabattue.

Aménagement

Séjour: Timonerie, Roef, Salon, Bureau, Chambre à coucher 2x,, Salle de bain, laveuse, sècheuse, (Miele)

General information

Make:	Varend Woonschip Met Ligplaats
Model:	Klipper (30 Meter)
Year:	1900
Condition:	Used
Engine type:	

Measurements

Length:	29.4 m (96.46 ft)
Beam:	5.04 m (16.54 ft)
Deep:	1.1 m (3.61 ft)

Accommodation

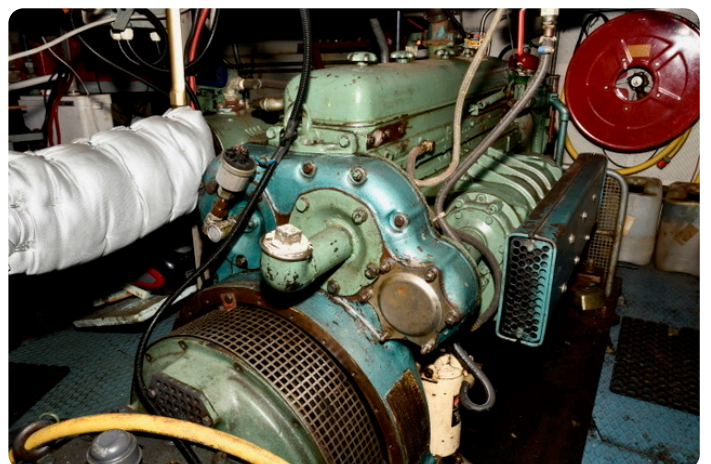
Cabins:	0
Berths:	0

Images











Scheepsmakelaardij Goliath

Hendrik Bulthuisweg 2

8606 KB SNEEK

Netherlands

Phone: 0031(0)6-54723943

<https://www.scheepsmakelaardijgoliath.nl>

