



# Van Waveren Kotter 11.30

€79,000 • Harderwijk Netherlands • Used • 1978

## Presented by

Sjoerd Kampen  
Phone: 0031(0)6-54723943

## Scheepsmakelaardij Goliath

Hendrik Bulthuisweg 2  
8606 KB SNEEK  
Netherlands

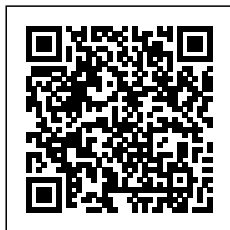


## Details

Make:	Van Waveren Kotter
Model:	11.30
Year:	1978
Condition:	Used
Engine type:	
Length:	11.3 m (37.07 ft)
Beam:	3.4 m (11.15 ft)
Cabins:	0
Berths:	0



Scheepsmakelaar  
dij Goliath



7zea.com

# Description

EN

Tough seaworthy Cutter in excellent condition.

**In excellent condition tough classically lined seaworthy round bilge motor cutter, ready to sail. In the spring of 2023 the underwater hull is antifouled and hull and superstructure painted. The ship is almost in new condition so you do not have to do anything to it the first few years. The ship is also suitable for permanent residence by 2 adults and a child.**

**With further interest this ship can be visited in Heeg by appointment. For an appointment please call our broker Jan Haarsma at telephone number 0031 (0)6 15 277 464.**

Below more information about ship, layout, equipment and accessories.

Air draft fixed with mast up 8,50 m, only boom up 5,15 m, mast and boom down 3,10 m. Material Steel from bottom to top 6 mm, 5 mm and 4 mm, built in 1978, Shipyard M. van Waveren. Berths Fixed: 2 Extra: 3 ½, Navigation equipment new.

This beautiful van Waveren cutter started her life as a motorsailor but has been used as a motor yacht for many years now. Precisely because of that sailing base she is a particularly stable ship with fine sailing characteristics plus of course the DAF 615, 6-cylinder, 120 hp diesel engine also contributes to that. This van Waveren cutter is one of a kind and a spacious and comfortable ship with a warm, nautical look. On deck you have plenty of space and you will also find this nostalgic look. Once on board you will find wide gangways with a solid and high railing for a safe walk around the deck. In the back, a self-draining cockpit where all aboard can find a nice spot. From the cockpit, you have access to the ship and enter the wheelhouse first. Besides the steering of the ship, you can also find a dinette here from where you have a nice view of the surroundings. The dinette can also be slept on by an adult and a child, but can also be used as a chart table (under foil). Further forward in the ship, a small staircase leads to the saloon. This is nice and spacious and on the port side there is a round seat where, when you lower the table top, two adults can sleep comfortably and also has plenty of storage space under the benches, opposite a functional galley. Still a little further forward in the ship is on the starboard side also a wet room with toilet and shower facilities. In the forepeak a double cabin can be found. She is a lady of age but still 100% in order with a beautiful smooth round bilge hull and short continuous keel, so perfect for dry landings on the mudflats and that is the charm of the ship and if you have sailed on salt water then simply rinse with the deck wash pump. A ship as a ship should be; robust, warm, safe, with character and of high quality. You can even live on it permanently with 2 persons and a child.

## Accommodation

Berths: 2 fixed and 3 1/2 variable

## Engine, electrics, water

Engine hours: approx.

Solar panel: 2x Solar panels 12V 10 Amp. via Inverter (dripping)

## Navigation and electronics

Other:

All original equipment is still present on this classic vessel. All devices in the wheelhouse still work perfectly. The ship is affiliated with the Koter association SKZ. Present is Radar, AIS transmit and receive, Depth Sounder, Steering Pilot, GPS,

Electric Compass, Radio CD player, 3x VHF radio plus scanner. and 2x VHF antenna and an Inverted-V High Frequency antenna for MarcomA. The present Marcom equipment can possibly be taken over at extra cost.

NL

Stoere zeewaardige Koter in uitstekende staat van onderhoud.

**In uitstekende staat verkerende stoere klassiek gelijnde zeewaardige rondspant motorkoter, vaarklaar. In het voorjaar 2023 is het onderwaterschip in de antifouling gezet en romp en opbouw geveerd. Alle aanwezige apparatuur werkt. Het schip verkeert in een goede staat waardoor je er de eerste jaren niets aan hoeft te doen. Het schip is eventueel ook prima geschikt voor permanente bewoning door 2 volwassenen en een kind.**

**Bij verdere belangstelling is dit schip op afspraak te bezichtigen in Heeg. Voor een afspraak kunt u bellen met onze makelaar Jan Haarsma op telefoonnummer 0031 (0)6 15 277 464**

[Onderstaand meer informatie over schip, indeling, apparatuur en toebehoren.](#)

Doorvaarhoogte vast met de mast omhoog 8,50 m, alleen de giek omhoog 5,15 m, mast en giek neer 3,10 m. Materiaal Staal van onder naar boven 6 mm, 5 mm en 4 mm, Bouwjaar 1978, Scheepswerf M. van Waveren. Slaapplaatsen Vast: 2 Extra: 3 ½, Navigatie apparatuur nieuw.

Deze mooie van Waveren koter is haar leven begonnen als motorsailor maar inmiddels al vele jaren in gebruik als motorjacht. Juist vanwege die zeilbasis is zij een bijzonder stabiel schip met fijne vaareigenschappen plus dat de DAF 615, 6-cilinder, 120 pk diesel motor daar natuurlijk ook aan bijdraagt. Deze van Waveren koter is enig in zijn soort en een ruim en comfortabel schip met een warme, nautische uitstraling. Op het dek heb je veel ruimte en vind je ook deze nostalgische uitstraling. Eenmaal aan boord tref je brede gangboorden aan met een solide en hoge reling voor een veilige rondgang over het dek. Achterin een zelflozende kuip waar alle opvarenden een lekker plekje kunnen vinden. Vanuit de kuip heb je toegang tot het schip en kom je als eerste terecht in het stuurhuis. Buiten de besturing van het schip, is hier ook een dinette te vinden vanwaar je mooi uitzicht hebt op de omgeving. Op de dinette kan ook geslapen worden door een volwassene en een kind, maar is tevens te gebruiken als kaartentafel (onder folie). Verder naar voren in het schip kom je middels een trapje terecht in de salon. Deze is lekker ruim en aan bakboord voorzien van een rondzit waar, wanneer je het tafelblad laat zakken, twee volwassenen ruim op kunnen slapen en heeft ook veel opbergruimte onder de banken, daar tegenover een functionele kombuis. Nog een stukje verder naar voren in het schip is aan stuurboord ook een natte cel te vinden met toilet en douche gelegenheid. In de voorpiek is er een tweepersoons hut te vinden. Ze is een dame op leeftijd maar nog 100% in orde met een mooie gladde rondspant romp en korte doorlopende kiel, dus perfect voor het droogvallen op het wad en dat is nu juist ook de charme van het schip en heb je op zout water gevaren dan eenvoudig afspreken met de

dekwaspomp. Een schip zoals een schip moet zijn; robuust, warm, veilig, met karakter en van een hoogwaardige kwaliteit. Je kunt er met 2 personen en een kind zelfs prima permanent op wonen.

Er is een uitgebreide gebruikers handleiding aanwezig.

De aanwezige Marcom zendapparatuur kan eventueel tegen meerprijs overgenomen worden

#### **Accommodatie**

Slaapplaatsen: 2 vast en 3 1/2 variabel

Stahoogte: kajuit stahoogte variërend van 187cm tot 192 cm/ stuurhut 194 cm

#### **Motor, electra, water**

Draaiuren: 1 x 2200 ltr tank en 1 x 300 ltr heveltank

Zonnepaneel: 2x Zonnepanelen 12V 10 Amp. via Inverter (druppelen)

Overig:

Gereviseerde startmotor

#### **Navigatie en electronica**

Overig:

Op dit klassieke schip is alle originele apparatuur nog aanwezig. Alle apparaten in de stuurhut werken nog perfect. Het schip is aangesloten bij de Kottar vereniging SKZ. Aanwezig is Radar, AIS zenden en ontvangen, Dieptemeter, Stuurpilot, GPS, Elektrisch kompas, Radio CD speler, 3x Marifoon plus scanner. en 2x marifoon antenne en een Inverted-V Hoog Frequent antenne voor MarcomA. De aanwezige Marcom apparatuur kan eventueel tegen meerprijs overgenomen worden.

Aanwezig: Generator, g generatorpijp, elektrisch kompas, AIS ontvanger, stuurautomaat, marifoon 2x 25W-5W, dieptemeter, 2 x 100W zonnecellen 12V, omvormer 2500 watt, 3 x 200 Ah accu's (2020) , 2 x 50 Ah voorin (2020), 24V boegschroef, boegschroef, camarasysteem (4 x camera), DSC (B) 25W-5W, AIS zender (B) Marcom A en B, HF trancerver (A) 100W-40W, handmarifoon, Inverted VHF antenne - UHF antennes.

#### **Alle aanwezige apparatuur werkt.**

DE

Robuster, seetuchtiger Kutter in ausgezeichnetem Zustand.

**In ausgezeichnetem Zustand robuste klassisch gefütterte seetuchtige runde Bilge Motor Kutter, bereit zu segeln. Im Frühjahr 2023 wurde das Unterwasserschiff antifouling und Rumpf und Aufbauten gestrichen. Das Schiff ist fast im Neuzustand, so dass Sie in den ersten Jahren nichts an ihm machen müssen. Bei Bedarf eignet sich das Schiff auch sehr gut als Dauerwohnsitz für 2 Erwachsene und ein Kind.**

**Wenn Sie Interesse haben, können Sie das Schiff in Heeg nach Vereinbarung besichtigen. Für einen Termin rufen Sie bitte unseren Makler Jan Haarsma unter 0031 (0)6 15 277 464 an.**

Nachstehend finden Sie weitere Informationen über das Schiff, den Grundriss, die Ausrüstung und das Zubehör.

Stehhöhe fest mit Mast oben 8,50 m, Baum oben nur 5,15 m, Mast und Baum unten 3,10 m. Material Stahl von unten nach oben 6 mm, 5 mm und 4 mm, Baujahr 1978, Werft M. van Waveren. Liegeplätze Fest: 2 Extra: 3 1/2, Navigationsausrüstung neu.

Dieser schöne van Waveren-Kutter begann sein Leben als Motorsegler, wird aber schon seit vielen Jahren als Motoryacht genutzt. Gerade wegen dieser Segelbasis ist sie ein besonders stabiles Schiff mit guten Segeleigenschaften, wozu natürlich auch der DAF 615, 6-Zylinder, 120 PS Dieselmotor beiträgt. Dieser van Waveren-Kutter ist ein einzigartiges, geräumiges und komfortables Schiff mit einer warmen, nautischen Ausstrahlung. An Deck haben Sie viel Platz und finden diese nostalgische Ausstrahlung wieder. An Bord finden Sie breite Gangborden mit einer soliden und hohen Relling für einen sicheren Gang über das Deck. Im hinteren Teil des Schiffes befindet sich ein selbstlenzendes Cockpit, in dem alle an Bord einen schönen Platz finden können. Vom Cockpit aus haben Sie Zugang zum Schiff und betreten zuerst das Steuerhaus. Hier finden Sie nicht nur die Möglichkeit, das Schiff zu steuern, sondern auch eine Essecke, von der aus Sie einen schönen Blick auf die Umgebung haben. Die Essecke kann von einem Erwachsenen und einem Kind als Schlafplatz genutzt werden, kann aber auch als Kartentisch (unter Folie) verwendet werden. Weiter vorne im Boot führt eine Treppe in den Salon. Dieser ist schön und geräumig, mit einem Rundsitz auf der Backbordseite, der bei heruntergeklappter Tischplatte bequem Platz für zwei Erwachsene bietet, und mit viel Stauraum unter den Sitzbänken. Etwas weiter vorne im Schiff, auf der Steuerbordseite, befindet sich auch eine Nasszelle mit Toilette und Dusche. Eine Doppelkabine befindet sich in der Vorpiek. Sie ist eine Dame in fortgeschrittenem Alter, aber immer noch 100% in Ordnung mit einem schönen glatten, runden Kimmkiel und einem kurzen, durchgehenden Kiel, also perfekt zum Trocknen auf dem Watt, was genau der Charme des Schiffes ist, und wenn Sie auf Salzwasser gesegelt sind, dann spülen Sie einfach mit der Deckswaschpumpe ab. Ein Schiff, wie ein Schiff sein sollte: robust, warm, sicher, mit Charakter und von hoher Qualität. Man kann sogar dauerhaft mit zwei Personen und einem Kind darauf leben.

#### **Innenausstattung**

Anzahl Kojen: 2 fest und 3 1/2 variabel

#### **Motor, Elektrik, Wasser**

Betriebsstunden: ca.

Solarzellenpanel: 2x Solarmodule 12V 10 Amp. über Inverter (tropfend)

#### **Nautische Instrumente**

Sonstiges:

Die gesamte Originalausstattung dieses klassischen Schiffes ist noch vorhanden. Alle Geräte im Steuerhaus funktionieren noch einwandfrei. Das Schiff ist Mitglied des SKZ-Kutterverbandes. Vorhanden sind Radar, AIS-Sende- und Empfangsgerät, Echolot, Lotse, GPS, elektrischer Kompass, Radio-CD-Player, 3x UKW-Funk plus Scanner, 2x UKW-Antenne und eine Inverted-V-Hochfrequenzantenne für MarcomA. Die vorhandene Marcom-Ausrüstung kann eventuell gegen Aufpreis übernommen werden.

FR

Cutter robuste et marin en excellent état.

**En excellent état, cotre à moteur à bouchain rond, en bon état de navigabilité, doublé de façon classique,**

**prêt à naviguer. Au printemps 2023, la coque sous-marine a été antifouillée et la coque et la superstructure ont été peintes. Le navire est presque à l'état neuf, vous n'aurez donc rien à faire pendant les premières années. Si nécessaire, le navire convient également très bien pour une résidence permanente de deux adultes et d'un enfant.**

**Si vous êtes intéressé, vous pouvez visiter ce bateau à Heeg sur rendez-vous. Pour un rendez-vous, veuillez appeler notre courtier Jan Haarsma au 0031 (0)6 15 277 464.**

Vous trouverez ci-dessous plus d'informations sur le navire, son aménagement, son équipement et ses accessoires.

Dégagement vertical fixe avec le mât en haut 8,50 m, la bôme en haut seulement 5,15 m, le mât et la bôme en bas 3,10 m. Matériau Acier de bas en haut 6 mm, 5 mm et 4 mm, construit en 1978, Chantier naval M. van Waveren. Couchages fixes : 2 Extra : 3 ½, Équipement de navigation neuf.

Ce magnifique cotre van Waveren a commencé sa vie en tant que voilier à moteur mais a été utilisé comme yacht à moteur pendant de nombreuses années maintenant. C'est justement grâce à cette base de navigation qu'il est un bateau particulièrement stable avec de belles caractéristiques de navigation. Le moteur diesel DAF 615, 6 cylindres, 120 cv y contribue également. Ce cotre van Waveren est unique en son genre et c'est un navire spacieux et confortable avec un look chaleureux et nautique. Sur le pont, vous disposez de beaucoup d'espace et vous retrouvez également cet aspect nostalgique. Une fois à bord, vous trouverez de larges passerelles avec une balustrade solide et haute pour vous promener en toute sécurité sur le pont. A l'arrière, un cockpit auto-videur où tout le monde à bord peut trouver une place agréable. Depuis le cockpit, vous avez accès au navire et vous entrez d'abord dans la timonerie. Outre la conduite du bateau, vous y trouverez également une dînette d'où vous aurez une belle vue sur les environs. La dînette peut être occupée par un adulte et un enfant, mais peut également être utilisée comme table à cartes (sous film). Plus à l'avant du bateau, des escaliers mènent au salon. Celui-ci est agréable et spacieux, avec un siège rond sur le côté bâbord qui, lorsque vous abaissez le plateau de la table, peut accueillir confortablement deux adultes, et dispose également de nombreux espaces de rangement sous les canapés. Un peu plus à l'avant du bateau, sur le côté tribord, vous trouverez également une salle d'eau avec des toilettes et une douche. Une cabine double se trouve dans le coqueron avant. C'est une dame d'un âge avancé mais toujours 100% en ordre avec une belle coque de bouchain ronde et lisse et une courte quille continue, parfaite pour sécher sur les vasières, ce qui est précisément le charme du navire, et si vous avez navigué sur de l'eau salée, il vous suffit de vous rincer avec la pompe de lavage du pont. Un bateau comme il se doit : robuste, chaleureux, sûr, de caractère et de grande qualité. On peut même y vivre en permanence avec deux personnes et un enfant.

#### Aménagement

Couchette: 2 fixes et 3 1/2 variables

#### Moteur, électricité, eau

Heures: environ

Panneau solaire: 2x Panneaux solaires 12V 10 Amp. via onduleur (goutte à goutte)

#### Navigation et électronique

Autre:

Tous les équipements d'origine sont encore présents sur ce bateau classique. Tous les appareils de la timonerie fonctionnent encore parfaitement. Le navire est membre de l'association des cotres SKZ. Il est équipé d'un radar, d'un système d'émission et de réception AIS, d'un sondeur, d'un pilote, d'un GPS, d'un compas électrique, d'un lecteur CD, de trois radios VHF et d'un scanner, de deux antennes VHF et d'une antenne haute fréquence en V inversé pour MarcomA.

L'équipement Marcom actuel peut éventuellement être repris moyennant un coût supplémentaire.

#### General information

Make:	Van Waveren Kotter
Model:	11.30
Year:	1978
Condition:	Used
Engine type:	

#### Measurements

Length:	11.3 m (37.07 ft)
Beam:	3.4 m (11.15 ft)
Deep:	1.35 m (4.43 ft)

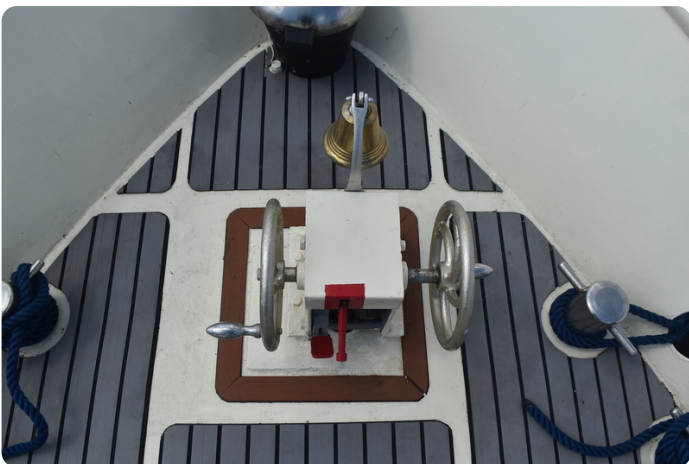
#### Accommodation

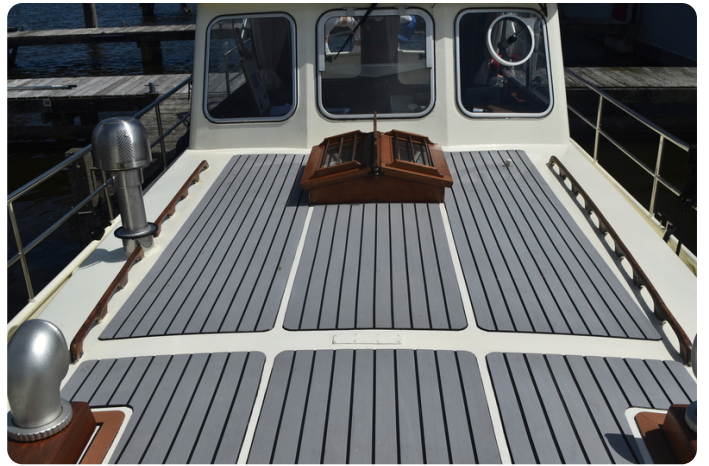
Cabins:	0
Berths:	0

# Images

---



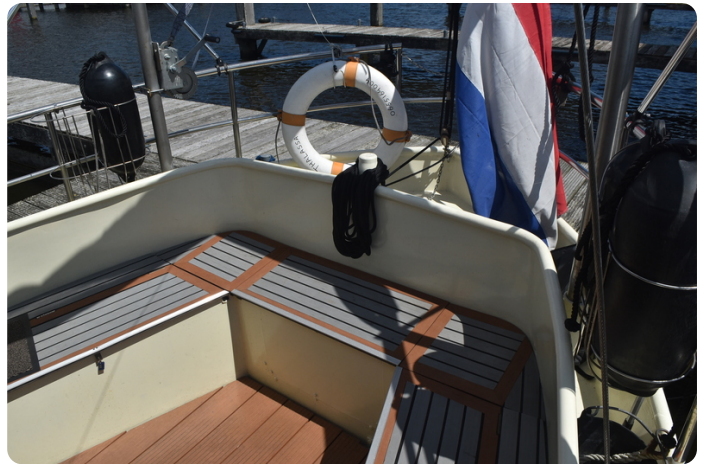






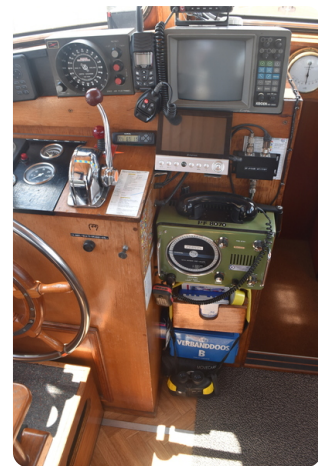






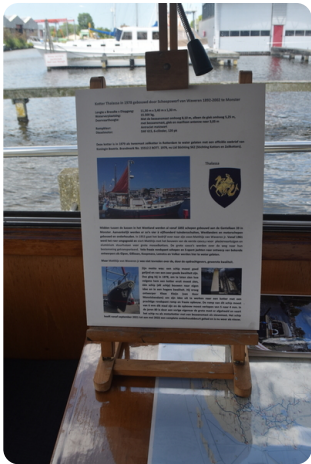












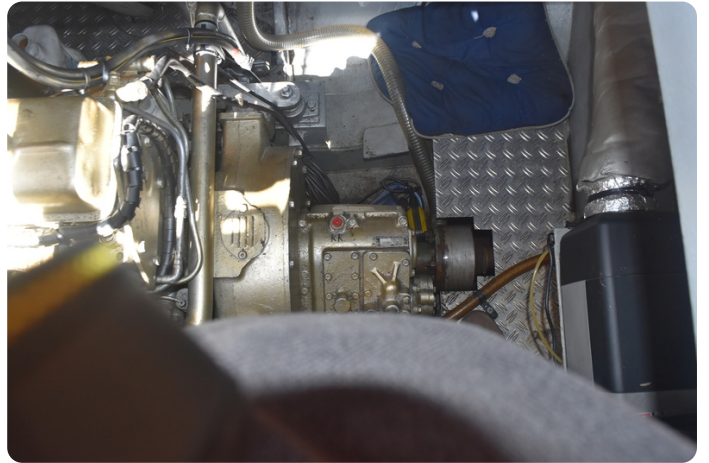
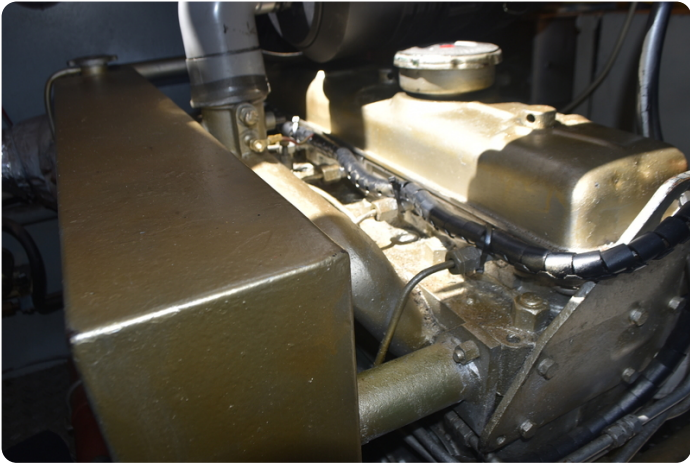














Van Waverenkotter met Bimini



**Scheepsmakelaardij Goliath**

Hendrik Bulthuisweg 2

8606 KB SNEEK

Netherlands

Phone: 0031(0)6-54723943

<https://www.scheepsmakelaardijgoliath.nl>

