



# Vace Yacht Builders Schooner 143

€3,300,000 • Portugal Portugal • Used • 2000

## Presented by

Olivier Haroche  
Phone: +34 637 510 716

**Barcelona Yachting**  
Port Olimpic - Local 14  
08005 Barcelona  
Spain

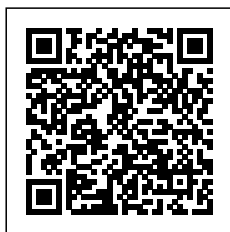


## Details

Make:	Vace Yacht Builders
Model:	Schooner 143
Year:	2000
Condition:	Used
Engine:	MAN 1000 CV, 1000 hp
Engine type:	
Fuel type:	Diesel
Length:	44 m (144.36 ft)
Beam:	8.1 m (26.57 ft)
Cabins:	0
Berths:	0



Barcelona  
Yachting



7zea.com

# Description

FR

Ce yacht Goélette en acier de 44 mètres, grée en gaffe, construit par le chantier Polonais VACE en 2000 et mit à l'eau en 2002 est en vente au Portugal.

Le *Schooner 143* MEPHISTO a été construit en 2000 par Choren Design & Consulting avec une vision de perfection, d'élégance et de solidité. Le premier propriétaire était un Allemand de renommée mondiale qui avait choisi les chantiers navals de Gdansk en Pologne pour construire le navire sur mesure. Les aménagements intérieurs ont été installés en Allemagne. Entièrement rénové en 2010, des travaux de retouches, d'aménagements, d'embellissement et d'entretien ont été réalisés en 2012. L'équipage de MEPHISTO est composé de 6 à 7 personnes qui peuvent accueillir jusqu'à 14 passagers.

EN

This 44-meter steel Gaff-rigged Schooner, built by the Polish shipyard VACE in 2000 and launched in 2002, is for sale in Portugal.

The Schooner 143 MEPHISTO was built in 2000 by Choren Design & Consulting with a vision of perfection, elegance, and strength. The first owner was a world-renowned German who chose the shipyards of Gdansk in Poland to build the custom vessel. The interior furnishings were installed in Germany. Fully renovated in 2010, with refurbishments, enhancements, and maintenance work carried out in 2012. The MEPHISTO's crew consists of 6 to 7 people who can accommodate up to 14 passengers.

ES

Esta Goleta de acero de 44 metros, aparejado en goleta, fue construido por el astillero polaco VACE en 2000 y botado en 2002. Está a la venta en Portugal.

El Schooner 143 MEPHISTO fue construido en 2000 por Choren Design & Consulting con una visión de perfección, elegancia y solidez. El primer propietario fue un alemán de renombre mundial que eligió los astilleros de Gdansk en Polonia para construir el barco a medida. Los interiores fueron instalados en Alemania. Completamente renovado en 2010, se realizaron trabajos de retoques, mejoras, embellecimiento y mantenimiento en 2012. La tripulación del MEPHISTO está compuesta por 6 a 7 personas que pueden alojar hasta 14 pasajeros.

## General information

Make:	Vace Yacht Builders
Model:	Schooner 143
Year:	2000
Condition:	Used

## Engine

Engine:	MAN 1000 CV, 1000 hp
Engine type:	
Fuel type:	Diesel

## Measurements

Length:	44 m (144.36 ft)
Beam:	8.1 m (26.57 ft)
Deep:	3.8 m (12.47 ft)
Weight:	243 kg (535.71 lb)

## Accommodation

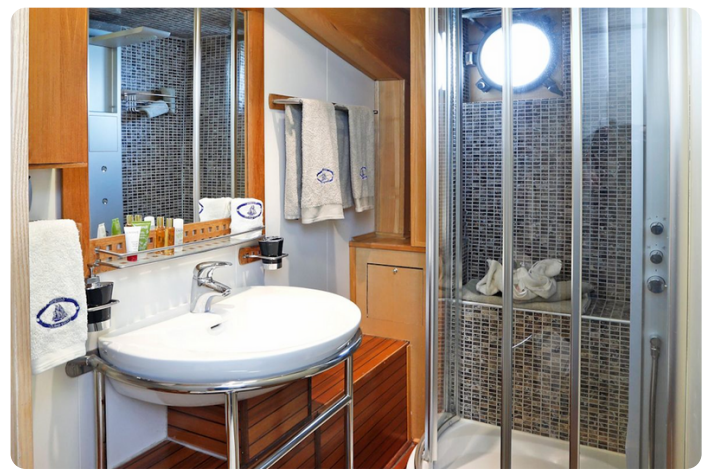
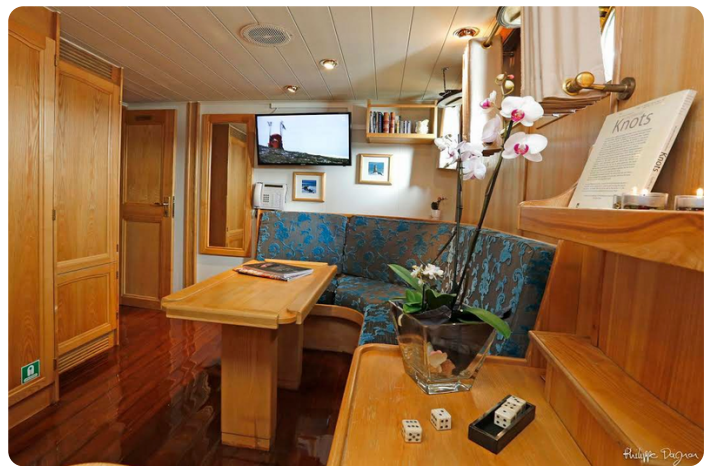
Cabins:	0
Berths:	0

# Images











**Barcelona Yachting**

Port Olímpic - Local 14

08005 Barcelona

Spain

Phone: +34 637 510 716

<https://www.barcelonayachting.com/>

