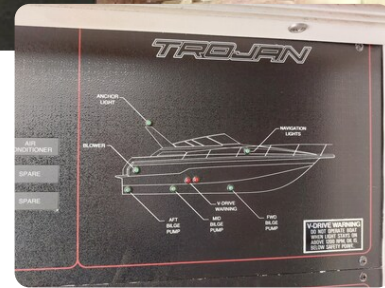
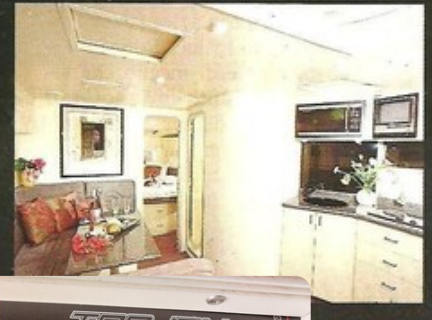


10.80 mt Express



Trojan Yacht 10,80

€65,000 • Sardegna Italien • Benutzt • 1994

Präsentiert von

Gabriele Azzi
Phone: +39078934721

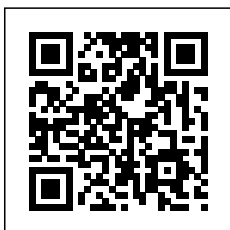
Given For Yachting

Piazza Quadra, 8
07020 Porto Rotondo
Italien

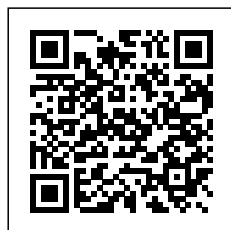


Details

Hersteller:	Trojan Yacht
Modell:	10,80
Jahr:	1994
Bedingung:	Benutzt
Motor:	Cummins 6BTA 5.9 H2, 305 hp
Motortyp:	
Kraftstofftyp:	Dieselmotortyp
Kraftstofftank:	1060 l (280.02 gal)
Länge:	10.8 m (35.43 ft)
Breite:	4.11 m (13.48 ft)
Kabine:	0
Liegeplätze:	0



Given For
Yachting



7zea.com

Beschreibung

EN

In 1949 James R. "Jim" McQueen and Harper Hull founded "The Trojan Boat Company". By 1968, Trojan had become one of the largest manufacturers of inboard motor boats in the world up to 50 feet, employing over 700 people. Originally all boats were built of wood, the switch to fiberglass hulls forced the company to affiliate with the NYSE-listed Whittaker Marine Group, which eventually included Bertram Yacht, Trojan Yachts, Riva, Desco Marine, Kettenburg, Balboa Marine and Coronado Yachts. The Whittaker Marine Group's total sales reached between \$350 million in the early 70s. Panther is a boat of the last years of production, 1994, is located in Southern Sardinia, ready buoy, offers space, habitability and reliability total, for fishing or small cruise. Worth seeing.

Navigation equipment:

Rudder angle indicator, Radar Antenna, 2 Electronic engine control, On-Board Computer, Co-pilot seat.

Staging and technical:

2 Engine Alarm, Bilge Alarm, Water pressure pump, 5 Batteries, Deck Shower, Headlights fixed on the stem, Hydraulic Flaps, Anchor Chain Washdown, Washbasin in the cockpit, Courtesy Lights, Gangway, Platform, Entry door, Shorepower connector, Water harbor connector system, Rollbar, Electric Windlass, swimming ladder, cockpit table, Living Room Foldable Table, Tender, guard rails with gates, Horn, T-Top, Bow Winches.

Domestic Facilities onboard:

Warm Water System (bivalente), 12V Outlets, 220V Outlets, Electric Toilet.

Entertainment:

Speakers, Radio AM/FM, Hi-Fi.

Kitchen and appliances:

Galley, Deck Refrigerator, Icebox, Ceramic hot plate.

Upholstery:

Cockpit Cover, Stern Cushions, Bow Cushions, Cockpit Cushions, Blackout Curtains, Window Cover, Sunshade.

IT

Nel 1949 James R. "Jim" McQueen and Harper Hull fondarono "The Trojan Boat Company". Trojan nel 1968 era diventato uno dei più grandi produttori di barche a motore entro bordo al mondo sino a 50 piedi, impiegando oltre 700 persone. Originariamente tutte le barche erano costruite in legno, il passaggio agli scafi in vetroresina ha costretto la società ad affiliarsi al Whittaker Marine Group, quotato al NYSE, che alla fine comprendeva Bertram Yacht, Trojan Yachts, Riva, Desco Marine, Kettenburg, Balboa Marine e Coronado Yachts. Le vendite totali del Whittaker Marine Group hanno raggiunto tra \$ 350 milioni nei primi anni '70. Panther è una barca degli ultimi anni di produzione, 1994, si trova nel Sud Sardegna, pronta boa, offre spazi, abitabilità e affidabilità totali, per la pesca o la piccola crociera. Da vedere.

Strumentazione elettronica di navigazione:

Angolo barra, Antenna radar, 2 Comando motori elettronico, Computer di bordo, Sedile Copilota.

Allestimento tecnico e di coperta:

2 Allarme motore, Allarme sentina, Autoclave, 5 Batterie, Doccia esterna, Fari fissi a poppa, Flap idraulici, Lavaggio catena, Lavandino nel Pozzetto, Luci di cortesia, Passerella, Piattaforma, Porta ingresso, Presa 220V banchina, Presa acqua banchina, Rollbar, Salpa Ancore Elettrico, Scaletta da bagno, Tavolo pozzetto, Tavolo Salone Abbattibile, Tender, Tientibene con cancelletti, Tromba, T-Top, Winch tonnellaggio di prua.

Dotazioni domestiche di bordo:

Boiler (bivalente), Prese interne 12v, Prese interne 220v, WC marino elettrico.

Intrattenimento:

Altoparlanti, Radio AM/FM, Stereo.

Cucina ed elettrodomestici:

Cucina, Frigorifero esterno, Ghiacciaia, Piastra in vitroceramica.

Tappezzerie:

Copripozzetto, Cuscineria di poppa, Cuscineria di prua, Cuscineria Pozzetto, Oscuranti, Teli copri finestra, Tendalino.

FR

En 1949, James R. « Jim » McQueen et Harper Hull fondent « The Trojan Boat Company ». En 1968, Trojan était devenu l'un des plus grands fabricants de bateaux à moteur in-bord au monde jusqu'à 50 pieds, employant plus de 700 personnes. À l'origine, tous les bateaux étaient construits en bois, le passage aux coques en fibre de verre a forcé la société à s'affilier au Whittaker Marine Group, coté à la Bourse de New York, qui comprenait finalement Bertram Yacht, Trojan Yachts, Riva, Desco Marine, Kettenburg, Balboa Marine et Coronado Yachts. Les ventes totales du Whittaker Marine Group ont atteint entre 350 millions de dollars au début des années 70. Panther est un bateau des dernières années de production, 1994, est situé dans le sud de la Sardaigne, bouée prête, offre de l'espace, de l'habitabilité et de la fiabilité totale, pour la pêche ou la petite croisière. A voir.

Equipement électronique de navigation:

Indicateur d'angle de barre, Antenne radar, 2 Commande électrique, Ordinateur fixe de bord, Siège copilote.

Equipement de pont:

2 Alarme moteur, Alarme de pompe de cale, Eau sous pression, 5 Batteries, Douche de cockpit, Phares fixes arrière, Flaps hydrauliques, Lavage de chaîne, Lavabo dans le cockpit, Éclairage de courtoisie, Passerelle, Plateforme arrière, Porte latérale, Prise de quai, Connexion eau sous pression à quai, Rollbar, Guindeau électrique, Echelle de bain, table de cockpit, Table pliante de salon, Annexe, Filières avec sortie latérale, Corne, T-Top, Winch électrique avant.

Equipement intérieur:

Ballon d'eau chaude (bivalente), Prises interieures 12v, Prises interieures 220v, Toilettes électriques.

Divers:

Haut-parleurs, Radio AM/FM, Hi-Fi.

Equipement de confort:

Cuisine, Réfrigérateur extérieur, Glacière, Plaque vitrocéramique.

Sellerie et tauds:

Taud de cockpit, Coussins arrieres, Coussin avant, sellerie de cockpit, Rideaux occultants, Tauds de pare-brise, Taud de soleil.

DE

1949 gründeten James R. "Jim" McQueen und Harper Hull die "Trojan Boat Company". Bis 1968 war Trojan einer der größten Hersteller von Innenbordmotorbooten der Welt bis zu 50 Fuß und beschäftigte über 700 Mitarbeiter. Ursprünglich wurden alle Boote aus Holz gebaut, die Umstellung auf Fiberglasrumpfe zwang das Unternehmen, sich der an der NYSE notierten Whittaker Marine Group anzuschließen, zu der

schließlich Bertram Yacht, Trojan Yachts, Riva, Desco Marine, Kettenburg, Balboa Marine und Coronado Yachts gehörten. Der Gesamtumsatz der Whittaker Marine Group erreichte Anfang der 70er Jahre zwischen 350 Millionen US-Dollar. Panther ist ein Boot der letzten Jahre der Produktion, 1994, befindet sich in Südsardinien, bereit Boje, bietet Platz, Bewohnbarkeit und Zuverlässigkeit insgesamt, für Angeln oder kleine Kreuzfahrt. Sehenswert.

Navigation elektronische Instrumentation:
Ruderlageanzeiger, Radarantenne, 2 Elektronische Motorensteuerung, Yacht PC, Copilotensitz.

Deck und technische Ausrüstung:
2 Motoralarm, Bilgealarm, Druckwasserpumpe, 5 Batterien, Cockpitdusche, Scheinwerfer am Heck, Trimmklappen hydraulisch, Ketten-Waschanlage, Waschbecken im Cockpit, Nachtbeleuchtung, Gangway, Plattform, Eingangstür, Landanschluß, Wasseranschluss, Rollbar, elektrische Ankerwinde, Badeleiter, Cockpittisch, Klappbarer Wohnzimmertisch, Beiboot, Relingsdurchstiege, Signalhorn, T-Top, Verholwinde auf dem Vordeck.

Anlagen an Bord:
Warmwasserbereiter (bivalente), 12V Steckdose, 220V Steckdose, elektrische Toilette.

Unterhaltung:
Lautsprecher, Radio AM/FM, Stereoanlage.

Küchen-und Haushaltsgeräte:
Pantry, Kühlschrank an Deck, Eisbox, Ceran-Kochfeld.

Polster und Persenninge:
Cockpitpersenning, Polster Achterdeck, Bugpolster, Cockpitpolster, Verdunkelungsvorhänge, Persenning für Fenster, Sonnenpersenning.

ES
En 1949 James R. "Jim" McQueen y Harper Hull fundaron "The Trojan Boat Company". En 1968, Trojan se había convertido en uno de los mayores fabricantes de embarcaciones a motor intraborda en el mundo de hasta 50 pies, empleando a más de 700 personas. Originalmente, todos los barcos estaban contruidos de madera, el cambio a cascos de fibra de vidrio obligó a la compañía a afiliarse a Whittaker Marine Group, que cotiza en la Bolsa de Nueva York, que finalmente incluyó Bertram Yacht, Trojan Yachts, Riva, Desco Marine, Kettenburg, Balboa Marine y Coronado Yachts. Las ventas totales del Whittaker Marine Group alcanzaron entre \$ 350 millones a principios de los años 70. Panther es un barco de los últimos años de producción, 1994, se encuentra en el sur de Cerdeña, boya lista, ofrece espacio, habitabilidad y fiabilidad total, para la pesca o pequeño crucero. Vale la pena verlo.

Instrumentación electrónica de navegación:
Indicado de ángulo de timón, Antena de radar, 2 Control de motor electrónico, Ordenador de abordaje, Asiento Copiloto.

Equipo técnico y de cubierta:
2 Alarma motor, Alarma sentina, Bomba de agua dulce, 5 Baterías, Ducha externa, Focos fijos en popa, Flaps hidráulicos, Bomba de baldeo, Lavabo en la cabina, Luces de cortesía, Pasarela, Plataforma, Puerta de entrada, Toma de 220V para el puerto, Toma de agua para el puerto, Rollbar, Molinete eléctrico, Escalera de baño, mesa de bañera, Mesa plegable para sala de estar, Auxiliar, Guardamancebos con entradas, Cocina, T-Top, Cabrestantes de proa.

Enseres domesticos de abodo:
Calentador (bivalente), Tomas de 12v, Enchufes de 220v, WC marino eléctrico.

Entretenimiento:
Altavoces, Radio AM/FM, Stereo.

Cocina y electrodomésticos:
Cocina, Frigorífico de cubierta, Nevera de hielo, Placa vitrocerámica.

Tapicerías:
Toldo de bañera, Cojines de popa, Cojines de proa, Cojinería bañera, Cortinas Opacas, Cubre ventanas, Toldo.

NL
In 1949 richtten James R. "Jim" McQueen en Harper Hull The Trojan Boat Company op. In 1968 was Trojan uitgegroeid tot een van 's werelds grootste fabrikanten van binnenboordmotorboten tot 50 voet, met meer dan 700 mensen in dienst. Oorspronkelijk werden alle boten van hout gebouwd, maar de overstap naar rompen van glasvezel dwong het bedrijf om zich aan te sluiten bij de aan de NYSE genoteerde Whittaker Marine Group, die uiteindelijk Bertram Yacht, Trojan Yachts, Riva, Desco Marine, Kettenburg, Balboa Marine en Coronado Yachts omvatte. De totale omzet van de Whittaker Marine Group bedroeg in het begin van de jaren zeventig tussen de \$ 350 miljoen. Panther is een boot uit de laatste productiejaren, 1994, het is gelegen in Zuid-Sardinië, klaar om te boeien, het biedt totale ruimte, bewoonbaarheid en betrouwbaarheid, voor vissen of kleine cruises. Bezienswaardig.

Elektronische navigatie-instrumenten:
Roerhoek indicator, Radar antenne, 2 Elektronische motorbediening, Scheepscomputer, Meevaar stoel.

Technische- en dekuitrusting:
2 Motor Alarm, Bilge Alarm, Waterdruk systeem, 5 Accu's, Buitendouche, Zoeklicht geïnstalleerd op spiegel, Hydraulische trimflappen, Anker (ketting) spoelsysteem, Wasbak in de kuip, Sfeerverlichting, Loopplank, Platform, Ingangdeur, Walaansluiting 230V, Walaansluiting voor water, City-/Water-connection, Rolbeugel, Elektrische ankerlier, Zwemtrap, Kuiptafel, Opklapbare salontafel, Bijboot, Zeereeling met opening, Hoorn, T-Top, Boeglier.

Huishoudelijke apparatuur aan boord:
Warmwater boiler (bivalente), 12V Stopcontacten, 230V Stopcontacten, Elektrisch toilet.

Vermaak:
Luidsprekers, Radio AM/FM, Stereo.

Keuken & Apparatuur:
Keuken, Koelkast aan dek, Icebox, Keramische kookplaat.

Bekleding:
Kuiptent, Hekkussens, Boegkussens, Kuipkussens, Verduistering, Zonnezeilen voor ramen, Zonneluifel.

RU
В 1949 году Джеймс Р. «Джим» Маккуин и Харпер Халл основали «The Trojan Boat Company». К 1968 году Trojan стал одним из крупнейших производителей бортовых моторных лодок в мире до 50 футов, в котором работало более 700 человек. Первоначально все лодки были построены из дерева, переход на стеклопластиковые корпуса вынудил компанию присоединиться к Whittaker Marine Group, в которую в конечном итоге вошли Bertram Yacht, Trojan Yachts, Riva, Desco Marine, Kettenburg, Balboa Marine и Coronado Yachts. Общий объем продаж Whittaker Marine Group достиг 350 миллионов долларов в начале 70-х годов. Panther - лодка последних лет производства, 1994 года, расположена в Южной Сардинии, готовый буй, предлагает пространство, обитаемость и надежность общая, для рыбалки или небольшого круиза. Стоит посмотреть.

Электронные навигационные приборы:

Угол поворота, антенна РЛС, 2 Electronic engine control, Бортовой компьютер, Место второго пилота.

Техническое оснащение и оснащение палубы:
2 Аварийный сигнал двигателя, Аварийный сигнал трюма, Автоклав, 5 аккумуляторы, внешняя душа, Основные фары корме, Гидравлические закрылки, Стиральная цепях, Умывальник в кокпите, любезность фонари, сходни, Платформа, Входная дверь, Прямая розетка от причала, Прямая розетка от причала, Устройство защиты при переворачивании, Электрическая якорная лебедка, Трап ванной, cockpit table, Складной стол для гостиной, Тендер, guard rails with gates, Рупор, Т-Тор, Токарно лебедки.

Бытовое оснащение на борту:
котлом (bivalente), Внутренние розетки 12v, Внутренние розетки 220v, Электрический морской туалет.

Развлечения:
динамиков, Radio AM/FM, Привет-Fi.

Кухня и бытовые приборы:
Кухня, внешний холодильник, ледово-поле, Керамическая плита.

Обивка:
Задвижка колодца, Подшипники кормы, Подшипники носовой части, Кокпит подушки, Плотные шторы, Задвижки для окон, палатка для ВС.

Allgemeine Information

Hersteller:	Trojan Yacht
Modell:	10,80
Jahr:	1994
Bedingung:	Benutzt

Motor

Motor:	Cummins 6BTA 5.9 H2, 305 hp
Motortyp:	
Kraftstofftyp:	Dieselmotoren
Kraftstofftank:	1060 l (280.02 gal)

Messungen

Länge:	10.8 m (35.43 ft)
Breite:	4.11 m (13.48 ft)
Tief:	1.2 m (3.94 ft)
Gewicht:	826 kg (1,820.99 lb)

Unterkunft

Kabine:	0
Liegeplätze:	0

Bilder



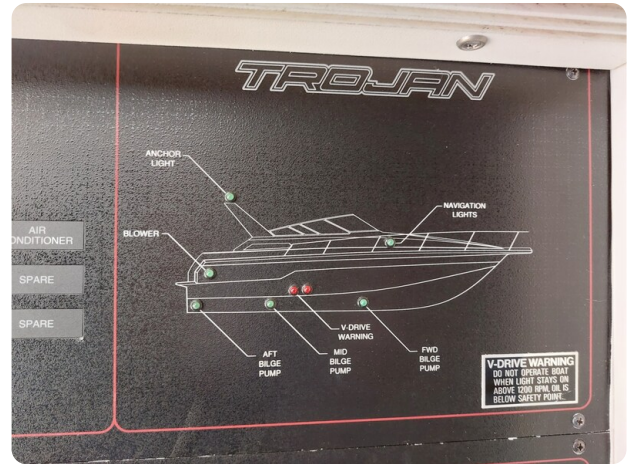
Trojan 10,80 Express



Trojan 370 express vista laterale



Trojan 370 express vista di poppa



Trojan 370 express detail



Trojan 370 express vista laterale1



Trojan 370 express vista di poppa (1)



Trojan 370 express guida (1)



Trojan 370 express guida



Trojan 370 express pozzetto1



Trojan 370 express pozzetto



Trojan 370 express lavabo esterno



Trojan 370 express dettaglio strumentazione



Trojan 370 express dettaglio



Trojan 370 express interno1



Trojan 370 express interno5



Trojan 370 express vista interna



Trojan 370 express interno2



Trojan 370 express galey



Trojan 370 express interno (1)



Trojan 370 express bagno



Trojan 370 express master bed room



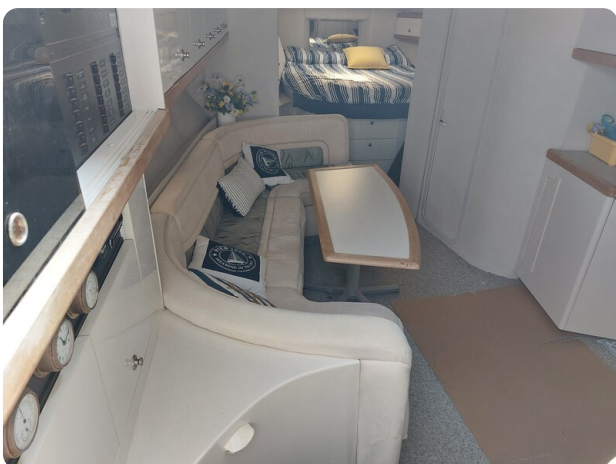
Trojan 370 express interno 3



Trojan 370 express interno dinette



Trojan 370 express interno



Trojan 370 express interno4



Trojan 370 express quadro



Trojan 370 express vista motori



Trojan 370 express dettaglio (1)



Trojan 370 express n. scafo

Given For Yachting

Piazza Quadra, 8
07020 Porto Rotondo
Italien

Telefon: +39078934721

<https://www.givenfor.it>

