



Solar Elektrische Houseboat Catamaran Coche Standaard

€160,000 • Nieuwbouw France • New • 2024

Presented by

Sjoerd Kampen
Phone: 0031(0)6-54723943

Scheepsmakelaardij Goliath

Hendrik Bulthuisweg 2
8606 KB SNEEK
Netherlands



Details

Make:	Solar Elektrische Houseboat
Model:	Catamaran Coche Standaard
Year:	2024
Condition:	New
Engine type:	
Length:	14.95 m (49.05 ft)
Beam:	4 m (13.12 ft)
Cabins:	0
Berths:	0



Scheepsmakelaar
dij Goliath



7zea.com

Description

EN
French river houseboat fully powered by solar energy. Durable and maintenance free and made of recyclable materials.

Fully solar powered Houseboat, **River Catamaran with 0 percent emissions made from recyclable materials.**

This is the first fully recyclable pleasure boat. The electric motor is powered by an onboard photovoltaic generator and provides quiet and affordable sailing.

Available in different sizes. This "Coche" standard is suitable for 2,4,6 persons to stay overnight and for 12 persons to sail.

Enjoy the silence and the feeling of being one with nature.

Interested? Please contact Frans van der Houwen (Frans@scheepsmakelaardijgoliath.nl) or Terry Bos (Terry@scheepsmakelaardijgoliath.nl or 00.31.(0)641470689)

General

Hull shape: Catamaran
Steering system: steering control with 2 joysticks
Displacement: 11045 in laden condition
Ballast: maximum
CE-category: Light ship according to ISO 8666
Other:

The Catamaran hulls are made of Strongall (thick aluminum)
Maintenance free!

Accommodation

Other:

The boat consists of 1 level with a gangway on the port side and a nice large front deck.

There are 2 double cabins with a corridor to the cabins.

There are two cabins with a total of 2x shower and 2x toilet.

Technical room.

Engine, electrics, water

Number of identical engines: 2x 6 kw electric motors
Control panel: EasySolar 3kVA & 5 kVA
Solar panel: 15 panels 300W (total 4,500 W)
Hot water: Gas water heater
Shorepower: Type IP 67 / IEC529
Other:

Electric motor comparable with 9,9 HP motor.

Daily sailing time is 3 to 4 hours depending on the sun hours.

And then the batteries are still 100% charged!

Maximum speed is about 5 km per hour.

Sailing time between 10.00 and 17.00 hours.

Do not sail if it rains or if the batteries are less than 50% charged.

The batteries and all the equipment are Victron brand, installed in an outdoor ventilated cabinet.

Safety

CE-standard: ISO 14946

NL

Frans rivier houseboat volledig varend op zonnen energie. Duurzaam en onderhoudsvrij en gemaakt van opnieuw te gebruiken (recyclable) materialen

Volledig op zonne-energie aangedreven Houseboat, **Riviercatamaran met 0 procent uitstoot gemaakt van recyclebare materialen.**

Dit is het eerste volledig recyclebare pleziervaartuig. De Elektrische motor wordt aangedreven door een fotovoltaïsche generator aan boord en zorgt voor stil en betaalbaar varen.

In verschillende maten te krijgen. Deze "Coche" standard is geschikt voor 2,4,6 personen om te overnachten en voor 12 personen om te varen.

Geniet van de stilte en het gevoel één te zijn met de natuur.

Interesse gewekt?

Voor meer informatie neem contact op met Terry Bos : per mail Terry@scheepsmakelaardijgoliath.nl of mobiel: 0031(0)641470689.

Algemeen

Rompvorm: Catamaran
Besturing: stuurbediening met 2 joysticks
Waterverplaatsing: 11045 in beladen toestand
Ballast: maximaal
CE: Licht schip volgens ISO 8666
Overig:

De Catamaranrompen zijn gemaakt van Strongall (dik aluminium) Onderhoudsvrij!

Accommodatie

Slaapplaatsen: Vast:4, extra:2.
Overig:

De boot bestaat uit 1 niveau met een gangboord aan bakboordzijde en een mooi groot voorterras.

Er zijn 2 tweepersoonshutten met een gang naar de hutten.

Er zijn twee cabines met in totaal 2x douche en 2x toilet.

Technische kamer.

Motor, electra, water

Aantal identieke motoren: 2x 6 kw Elektrische motoren

Bedieningspaneel: EasySolar 3kVA & 5 kVA

Zonnepaneel: 15 panelen 300W (totaal 4.500 W)

Warm water: Gas waterboiler

Walstroom: Typen IP 67 / IEC529

Overig:

Elektrische motor vergelijkbaar met 9,9 PK motor.

Dagelijkse vaartijd is 3 a 4 uren afhankelijk van de zon uren.

En dan zijn de accu's nog 100% geladen!

Maximum snelheid is ongeveer 5 km per uur.

Vaartijden tussen 10.00 uur en 17.00 uur.

Niet varen als het regent of als de batterijen minder dan 50% geladen zijn.

De Accu's en al het regemateriaal zijn van het merk Victron geïnstalleerd in een buiten geventileerde kast.

Veiligheid

CE-normering: ISO 14946

DE

Französisches Flusshausboot, das vollständig mit Solarenergie betrieben wird. Langlebig und wartungsfrei und aus recycelbaren Materialien hergestellt

Vollständig solarbetriebenes Hausboot, Flusskatamaran mit 0 Prozent Emissionen aus recycelbaren Materialien.

Dies ist das erste vollständig recycelbare Freizeitboot. Der Elektromotor wird von einem bordseitigen Photovoltaik-Generator angetrieben und sorgt für leises und kostengünstiges Segeln.

Erhältlich in verschiedenen Größen. Diese "Coche" Standard ist für 2,4,6 Personen zum Übernachten und für 12 Personen zum Segeln geeignet.

Genießen Sie die Stille und das Gefühl, eins mit der Natur zu sein.

Interessiert? Bitte kontaktieren Sie Frans van der Houwen (Frans@scheepsmakelaardijgoliath.nl) oder Terry Bos (Terry@scheepsmakelaardijgoliath.nl) oder 00.31.(0)641470689)

Allgemein

Rumpfform: Katamaran

Steueranlage: Lenksteuerung mit 2 Joysticks

Verdrängung (kg): 11045 in beladenem Zustand

Ballast (kg): maximal

CE code: Leichtschiff nach ISO 8666

Sonstiges:

Die Katamaran-Rümpfe sind aus Strongall (dickem Aluminium) gefertigt. Wartungsfrei!

Innenausstattung

Sonstiges:

Das Boot besteht aus 1 Ebene mit einer Gangway auf der Backbordseite und einem schönen großen Vorderdeck.

Es gibt 2 Doppelkabinen mit einem Korridor zu den Kabinen.

Es gibt zwei Kabinen mit insgesamt 2x Dusche und 2x Toilette.

Technischer Raum.

Motor, Elektrik, Wasser

Anzahl der Motoren: 2x 6 kw Elektromotoren

Schalttafel: EasySolar 3kVA & 5 kVA

Solarzellenpanel: 15 Paneele 300 W (insgesamt 4.500 W)

Warmwasser: Gas-Wassererhitzer

Landstrom: Typ IP 67 / IEC529

Sonstiges:

Elektromotor vergleichbar mit einem 9,9 PS Motor.

Die tägliche Fahrzeit beträgt 3 bis 4 Stunden, je nach Sonnenstand.

Und dann sind die Batterien immer noch zu 100% geladen!

Die Höchstgeschwindigkeit beträgt etwa 5 km pro Stunde.

Abfahrtszeit zwischen 10.00 und 17.00 Uhr.

Segeln Sie nicht bei Regen oder wenn die Batterien weniger als 50 % geladen sind.

Die Batterien und die gesamte Ausrüstung sind von der Marke Victron und in einem belüfteten Außenschrank installiert.

Sicherheit

CE-Standard: ISO 14946

FR

Péniche fluviale française entièrement alimentée par l'énergie solaire. Durable, sans entretien et fabriqué à partir de matériaux recyclables.

Une péniche et un **catamaran de rivière** entièrement alimentés par l'énergie **solaire** et **fabriqués à partir de matériaux recyclables**.

Il s'agit du premier bateau de plaisance entièrement recyclable. Le moteur électrique est alimenté par un générateur photovoltaïque embarqué et permet une navigation silencieuse et abordable.

Disponible en différentes tailles. Cette "Coche" standard convient pour 2, 4, 6 personnes pour passer la nuit et pour 12

personnes pour naviguer.

Profitez du silence et du sentiment de ne faire qu'un avec la nature.

Intéressé ? Veuillez contacter Frans van der Houwen (Frans@scheepsmakelaardijgoliath.nl) ou Terry Bos (Terry@scheepsmakelaardijgoliath.nl ou 00.31.(0)641470689).

Général

Forme: Catamaran
Système de barre: commande de direction avec 2 joysticks
Déplacement: 11045 en état de charge
Lest: maximum
CE code: Navire léger selon la norme ISO 8666
Autre:

Les coques de catamaran sont fabriquées en Strongall (aluminium épais) Sans entretien !

Aménagement

Autre:

Le bateau se compose d'un niveau avec une passerelle sur le côté bâbord et un beau et grand pont avant.

Il y a 2 cabines doubles avec un couloir pour les cabines.

Il y a deux cabines avec un total de 2x douche et 2x toilette.

Salle technique.

Moteur, électricité, eau

Numéro de moteur: 2x moteurs électriques de 6 kw
Panneau de commande: EasySolar 3kVA & 5 kVA
Panneau solaire: 15 panneaux 300W (total 4 500 W)
Eau chaude: Chauffe-eau à gaz
: Type IP 67 / IEC529
Autre:

Moteur électrique comparable à un moteur de 9,9 CV.

Le temps de navigation quotidien est de 3 à 4 heures selon les heures de soleil.

Et puis les batteries sont encore chargées à 100% !

La vitesse maximale est d'environ 5 km par heure.

Heures de navigation entre 10h00 et 17h00.

Ne naviguez pas s'il pleut ou si les batteries sont chargées à moins de 50%.

Les batteries et tout l'équipement sont de marque Victron, installés dans une armoire ventilée à l'extérieur.

Sécurité

Normalisation CE: ISO 14946

General information

Make:	Solar Electric Houseboat
Model:	Catamaran Coche Standaard
Year:	2024
Condition:	New
Engine type:	

Measurements

Length:	14.95 m (49.05 ft)
Beam:	4 m (13.12 ft)
Deep:	0.7 m (2.30 ft)

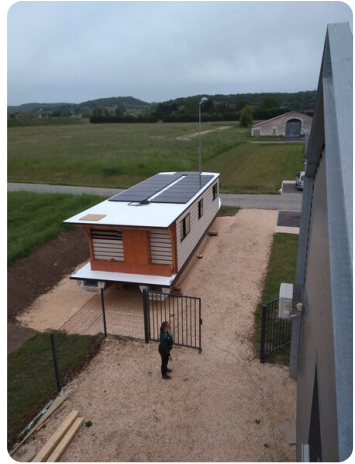
Accommodation

Cabins:	0
Berths:	0

Images







Scheepsmakelaardij Goliath

Hendrik Bulthuisweg 2

8606 KB SNEEK

Netherlands

Phone: 0031(0)6-54723943

<https://www.scheepsmakelaardijgoliath.nl>

