

Pure Boating Fifty / Fifty

€349,000 • Nieuwbouw Netherlands • New • 2024

Presented by

Sjoerd Kampen
Phone: 0031(0)6-54723943

Scheepsmakelaardij Goliath

Hendrik Bulthuisweg 2
8606 KB SNEEK
Netherlands



Details

Make:	Pure Boating
Model:	Fifty / Fifty
Year:	2024
Condition:	New
Engine type:	
Length:	14.95 m (49.05 ft)
Beam:	4.95 m (16.24 ft)
Cabins:	0
Berths:	0



Scheepsmakelaar
dij Goliath



7zea.com

Description

EN

Houseboat in the shape of a Yacht. This means comfort and maintenance of a Houseboat with the styling and sailing characteristics of a yacht.

Maintenance-free (house) boat with lots of space and made of super strong material. Because the **hull is made of HDPE, which** has many advantages. Indestructible, minimal maintenance, no corrosion, no condensation, no antifouling, no anodes, no coating.

Right now, the finishing touches are being put on the design of this unique liveaboard yacht. On the renderings you can see how the boat will look from the outside and inside. Delivery from 2024.

The price is for ready to use and ready to sail. But another version is also possible.

This ship combines the comfort of a houseboat with the appearance of a yacht. Big advantage is that this living yacht will be welcome in any marina, even where houseboats are not.

Maximum living space has been created here within the important dimensions of 15 x 5 meters and headroom of 3.4 meters.

Fifty Fifty stands for half yacht, half houseboat. But also for 50 m2 of living space within the 50-foot vessel length.

Whereby all this living space is at least 220 cm high and through the many glass wonderfully light. Which even applies to the hall, bathroom and toilet. Truly the comforts of home.

The salon has glass all around, and through the doors on both sides a lot of contact with the water.

In the sunken full-size kitchen there is a place for everything one would want at home. Large fridge-freezer and dishwasher and extra cabinet space under the salon floor.

The master bedroom has room for a 220x180 cm bed, desk and large hanging/wardrobe. There is 270 degree glass all around, and private access to the aft platform/terrace.

The point can accommodate a guest cabin barely inferior to the master cabin, or opt for a double cabin or double twin.

Because of the straight walls you can also place normal furniture. Plenty of choice, and easy to place something else when desired.

Below deck is a technical room / storage / workshop of 20 m2, with headroom 170 cm. Something that is usually lacking in this size of ship, and really a shortcoming when occupied.

This ship is obviously very well insulated.

Prepared to sail fully electric. The sophisticated underwater hull has a consumption of only 22 kW at 13 km/hour. At the usually maximum speed of 9 km/h, it will still be under 10 kW. The standard battery pack can then be sailed for 7 hours. Many upgrades possible.

Due to the twin engines and bow thruster combined with the perfect visibility all around, this boat is very easy to maneuver.

It is possible to make the boat completely self-sufficient, so

without shore power and water connection.

The hull is made of HDPE, which has many advantages. Indestructible, minimal maintenance, no corrosion, no condensation, no antifouling, no anodes, no coating.

CE: D (C possible)

Vertical clearance: 3.4 m

Draught: 150 cm

Displacement: 35.000 kg

Steering position: outside (inside optional)

Accommodation

Headroom: 220 cm

Berths: Occupancy 4, Charter: 8

Accommodation

Berths: Fixed:4, extra:2.

Safety

CE-standard: C could also be

NL

Houseboat in de vorm van een Jacht. Dit betekent comfort en onderhoud van een Houseboat met de styling en vaareigenschappen van een jacht.

Onderhoudsvrije (house)boat met heel veel ruimte en gemaakt van super sterk materiaal. Want de **romp is van HDPE**, wat vele voordelen heeft. Onverwoestbaar, minimaal onderhoud, geen corrosie, geen condens, geen antifouling, geen anodes, geen coating.

Op dit moment wordt de laatste hand gelegd aan het design van dit unieke liveaboard yacht. Op de renderings kunt u zien hoe de boot er van buiten en van binnen uit gaat zien. Levering vanaf 2024.

De prijs is voor gebruiksklaar en vaarklaar. Maar een andere uitvoering is ook mogelijk.

Dit schip combineert het comfort van een houseboat met de uitstraling van een jacht. Grote voordeel daarvan is dat dit woonjacht in elke jachthaven welkom zal zijn, ook waar houseboats dat niet zijn.

Hier is maximale leefruimte gecreeerd binnen de belangrijke maten van 15 x 5 meter en doorvaarthoogte van 3,4 meter.

Fifty Fifty staat voor half jacht, half woonboot. Maar ook voor 50 m2 woonruimte binnen de 50 voet scheepslengte.

Waarbij al deze woonruimte minimaal 220 cm hoog is en door het vele glas heerlijk licht. Wat zelfs geldt voor de hal, badkamer en wc. Echt het comfort van thuis dus.

De salon heeft geheel rondom glas, en door de deuren aan beide zijden veel contact met het water.

In de verzonken full-size keuken is voor alles een plekje wat men thuis ook wenst. Grote koelvries combi en vaatwasser en extra kastruimte onder de salon vloer.

De master bedroom heeft ruimte voor een 220×180 cm bed, bureau en grote hang/legkast. Er is 270 graden glas rondom, en eigen toegang tot het aft platform / terras.

In de punt kan een gastenhut komen die nauwelijks onderdoet voor de master cabin, of er wordt gekozen voor een dubbele hut of dubbele twin.

Door de rechte wanden kunt u ook normaal meubilair plaatsen. Veel keuze dus, en gemakkelijk eens wat anders te plaatsen wanneer gewenst.

Benedendeks bevindt zich een technische ruimte / opslag / werkplaats van 20 m², met stahoogte 170 cm. Iets wat meestal ontbeekt in dit formaat schip, en echt een gemis is bij bewoning.

Dit schip is uiteraard zeer goed geïsoleerd.

Voorbereid om volledig elektrisch te varen. Het uitgekiende onderwaterschip heeft bij 13 km/uur slechts een verbruik van 22 kW. Bij de veelal maximale snelheid van 9 km/u zal het nog onder de 10 kW liggen. Met het standaard accupakket kan dan 7 uur gevaren worden. Vele upgrades mogelijk.

Door de dubbele motoren en boegschroef gecombineerd met het perfecte zicht rondom, is dit schip zeer eenvoudig te manoeuvreren.

Het is mogelijk om de boot volledig zelfvoorzienend te maken, dus zonder walstroom en water aansluiting.

De romp is van HDPE, wat vele voordelen heeft. Onverwoestbaar, minimaal onderhoud, geen corrosie, geen condens, geen antifouling, geen anodes, geen coating.

CE: D (C mogelijk)

Doorvaarhoogte: 3,4 m

Diepgang: 150 cm

Waterverplaatsing: 35.000 kg

Plek besturing: Buiten (Binnen optioneel)

Accommodatie

Stahoogte: 220 cm

Slaapplaatsen: Bewoning 4, Charter: 8

Accommodatie

Slaapplaatsen: Vast:4, extra:2.

Veiligheid

CE-normering: C zou ook kunnen

DE

Hausboot in Form einer Yacht. Das bedeutet den Komfort und die Wartung eines Hausbootes mit dem Design und den Segeleigenschaften einer Yacht.

Wartungsfreies (Haus-)Boot mit viel Platz und aus superstarkem Material. Denn der **Rumpf ist aus HDPE gefertigt, was** viele Vorteile hat. Unzerstörbar, minimale Wartung, keine Korrosion, keine Kondensation, kein Antifouling, keine Anoden, kein Anstrich.

Im Moment wird dem Design dieser einzigartigen Tauchsafari der letzte Schliff gegeben. Auf den Renderings können Sie sehen, wie das Boot von außen und innen aussehen wird. Auslieferung ab 2024.

Der Preis ist für schlüsselfertig und segelfertig. Aber eine andere Version ist auch möglich.

Dieses Boot kombiniert den Komfort eines Hausbootes mit dem Aussehen einer Yacht. Der große Vorteil ist, dass diese Wohnyacht in jedem Yachthafen willkommen sein wird, auch dort, wo keine Hausboote liegen.

Innerhalb der wichtigen Maße von 15 x 5 Metern und einer Stehhöhe von 3,4 Metern wurde hier ein Maximum an Wohnraum geschaffen.

Fifty Fifty steht für halb Jacht, halb Hausboot. Aber auch für 50 m² Wohnraum innerhalb der 50-Fuß-Schiffslänge.

Wobei all diese Wohnräume mindestens 220 cm hoch und dank der vielen Glasflächen wunderbar hell sind. Das gilt sogar für den Flur, das Bad und die Toilette. Also wahrlich der Komfort eines Zuhauses.

Der Salon ist rundum verglast und bietet durch die Türen auf beiden Seiten viel Kontakt zum Wasser.

Die versenkte Küche in voller Größe bietet Platz für alles, was man sich zu Hause wünscht. Großer Kühlschrank mit Gefrierfach und Geschirrspüler sowie zusätzlicher Stauraum unter dem Salonboden.

Das Hauptschlafzimmer bietet Platz für ein 220×180 cm großes Bett, einen Schreibtisch und einen großen Kleiderschrank. Rundherum gibt es eine 270-Grad-Verglasung und einen privaten Zugang zur achteren Plattform/Terrasse.

An der Spitze kann eine Gästekabine untergebracht werden, die der Hauptkabine kaum nachsteht, oder Sie entscheiden sich für eine Doppelkabine oder ein Doppelbett.

Die geraden Wände erlauben es Ihnen auch, normale Möbel aufzustellen. Es gibt also reichlich Auswahl, und es ist einfach, etwas anderes zu platzieren, wenn Sie wollen.

Unter Deck befindet sich ein 20 m² großer Technikraum/Lager/Werkstatt mit einer Stehhöhe von 170 cm. Das ist etwas, was bei Schiffen dieser Größe normalerweise fehlt, und was ein echter Verlust ist, wenn sie belegt sind.

Natürlich ist dieses Schiff sehr gut isoliert.

Vorbereitet für einen rein elektrischen Antrieb. Das ausgeklügelte Unterwasserschiff hat einen Verbrauch von nur 22 kW bei 13 Stundenkilometern. Bei der meist maximalen Geschwindigkeit von 9 km/h werden es immer noch unter 10 kW sein. Mit dem Standard-Akkupack kann dann 7 Stunden lang gesegelt werden. Viele Aufrüstungen möglich.

Mit seinen beiden Motoren und dem Bugstrahlruder in Kombination mit einer perfekten Rundumsicht ist dieses Boot sehr leicht zu manövrieren.

Es ist möglich, das Boot komplett autark zu machen, d.h. ohne Landstrom- und Wasseranschluss.

Der Rumpf ist aus HDPE gefertigt, das viele Vorteile hat. Unzerstörbar, minimale Wartung, keine Korrosion, keine Kondensation, kein Antifouling, keine Anoden, kein Anstrich.

CE: D (C möglich)

Vertikaler Abstand: 3,4 m

Tiefgang: 150 cm

Verdrängung: 35.000 kg

Steuerstand: außen (innen optional)

Unterkunft:

Stehhöhe: 220 cm

Kojen: Belegung 4, Charter: 8

Innenausstattung

Anzahl Kojen: Fest:4, extra:2.

Sicherheit

CE-Standard: C könnte auch sein

FR

Péniche en forme de yacht. Cela signifie le confort et l'entretien d'une péniche avec le style et les caractéristiques de navigation d'un yacht.

Bateau sans entretien (maison) avec beaucoup d'espace et fabriqué dans un matériau très résistant. La **coque est en effet fabriquée en PEHD, ce** qui présente de nombreux avantages. Indestructible, entretien minimal, pas de corrosion, pas de condensation, pas d'antifouling, pas d'anodes, pas de revêtement.

En ce moment, les dernières touches sont apportées au design de ce yacht de croisière unique. Sur les rendus, vous pouvez voir à quoi ressemblera le bateau à l'extérieur et à l'intérieur. Livraison à partir de 2024.

Le prix est celui d'un bateau clé en main et prêt à naviguer. Mais une autre version est également possible.

Ce bateau combine le confort d'une péniche avec l'apparence d'un yacht. Le grand avantage est que ce yacht habitable sera le bienvenu dans n'importe quel port de plaisance, même là où les bateaux habitables ne sont pas acceptés.

Un espace de vie maximal a été créé dans les dimensions importantes de 15 x 5 mètres et une hauteur sous barrots de 3,4 mètres.

Cinquante Cinquante signifie moitié yacht, moitié bateau habitable. Mais aussi 50 m2 d'espace de vie dans les 50 pieds de longueur du bateau.

Cet espace de vie a une hauteur d'au moins 220 cm et est merveilleusement lumineux grâce à l'abondance de verre. Cela vaut également pour le hall d'entrée, la salle de bains et les toilettes. C'est vraiment le confort d'une maison.

Le salon est entièrement vitré et les portes des deux côtés permettent un contact privilégié avec l'eau.

Dans la cuisine encastrée de grande taille, il y a de la place pour tout ce que l'on veut à la maison. Un grand réfrigérateur-congélateur, un lave-vaisselle et des placards supplémentaires sous le plancher du salon.

La chambre principale peut accueillir un lit de 220x180 cm, un bureau et une grande penderie/armoire. Elle est entièrement vitrée à 270 degrés et dispose d'un accès privé à la plate-forme/terrasse arrière.

La pointe peut accueillir une cabine d'invité à peine inférieure à la cabine principale, ou opter pour une cabine double ou des lits jumeaux doubles.

Les parois droites permettent également de placer des meubles normaux. Il y a donc beaucoup de choix, et il est facile de placer autre chose quand on le souhaite.

Sous le pont se trouve un local technique/stockage/atelier de 20 m2, avec une hauteur sous barrot de 170 cm. Un élément qui fait généralement défaut dans les navires de cette taille et qui constitue une véritable perte lorsqu'ils sont occupés.

Naturellement, ce navire est très bien isolé.

Préparé pour une propulsion entièrement électrique. La coque sous-marine sophistiquée ne consomme que 22 kW à 13 km/heure. À la vitesse maximale de 9 km/h, elle sera encore inférieure à 10 kW. Le pack de batteries standard permet alors de naviguer pendant 7 heures. De nombreuses améliorations sont possibles.

Les deux moteurs et le propulseur d'étrave, combinés à une visibilité parfaite, rendent ce bateau très facile à manœuvrer.

Il est possible de rendre le bateau complètement autonome, c'est-à-dire sans prise de courant et sans raccordement à l'eau.

La coque est en PEHD, ce qui présente de nombreux avantages. Indestructible, entretien minimal, pas de corrosion, pas de condensation, pas d'antifouling, pas d'anodes, pas de revêtement.

CE : D (C possible)

Hauteur libre : 3,4 m

Tirant d'eau : 150 cm

Déplacement : 35 000 kg

Poste de pilotage : extérieur (intérieur en option)

Logement

Hauteur sous barrot : 220 cm

Couchages : 4 places, 8 places pour la location

Aménagement

Couche: Fixe:4, extra:2.

Sécurité

Normalisation CE: C pourrait également être

General information

Make:	Pure Boating
Model:	Fifty / Fifty
Year:	2024
Condition:	New

Engine type:

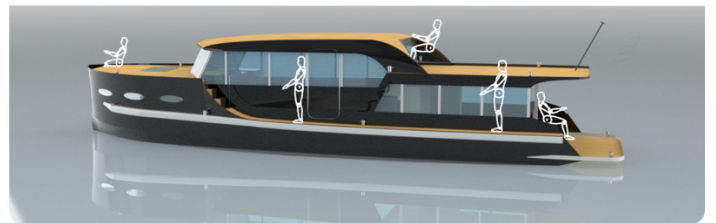
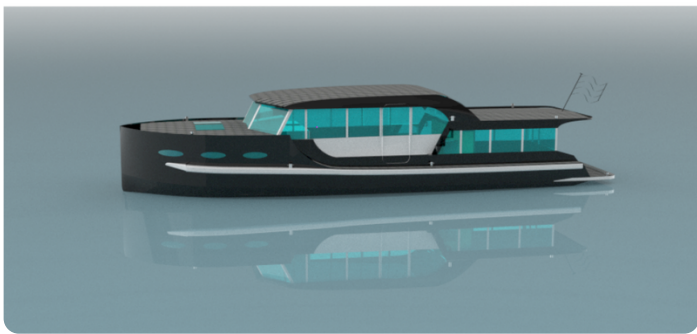
Measurements

Length:	14.95 m (49.05 ft)
Beam:	4.95 m (16.24 ft)
Deep:	1.5 m (4.92 ft)

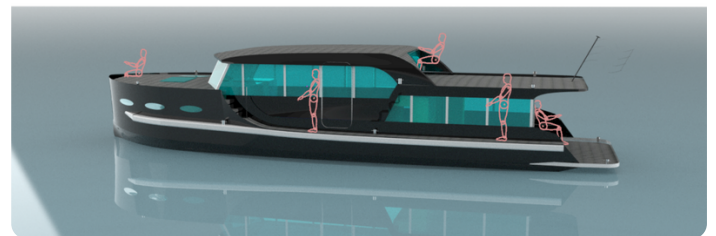
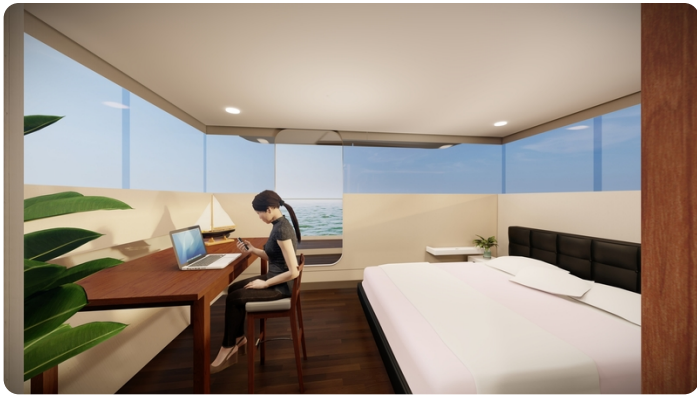
Accommodation

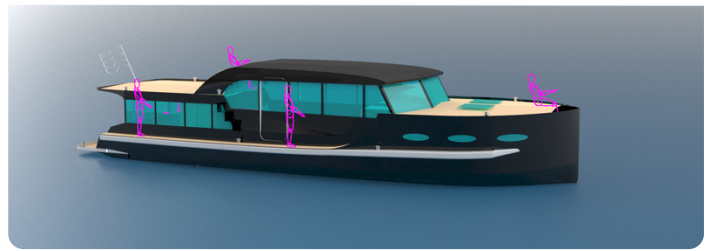
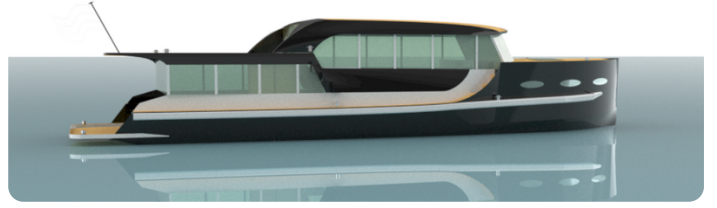
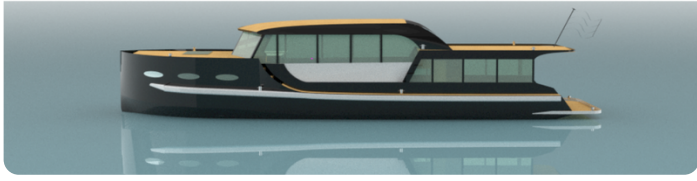
Cabins:	0
Berths:	0

Images









Scheepsmakelaardij Goliath

Hendrik Bulthuisweg 2

8606 KB SNEEK

Netherlands

Phone: 0031(0)6-54723943

<https://www.scheepsmakelaardijgoliath.nl>

