



LM Yachting LM 27

€16,500 • Norddeutschland Germany • Used • 1976

Presented by

Jan Spengler
Phone: +49 4101 5155566

Michael Schmidt & Partner Yachthandels GmbH

Rübekamp 5
25421 Pinneberg
Germany



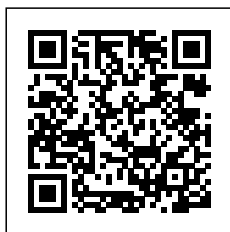
Michael Schmidt & Partner
International Yachtbrokers

Details

Make:	LM Yachting
Model:	LM 27
Year:	1976
Condition:	Used
Engine:	Volkswagen ABL 1,9 D, 62 hp
Engine type:	
Fuel type:	Diesel
Fuel tank:	90 l (23.78 gal)
Length:	8.35 m (27.40 ft)
Beam:	2.75 m (9.02 ft)
Cabins:	0
Berths:	0



Michael Schmidt &
Partner Yachthandels
GmbH



7zea.com

Description

EN

Hull and deck professionally painted around 2012, Becker rudder, strong VW industrial engine with maintenance-free keel cooling!

The LM 27 was built from 1972 to 1985 in a Danish shipyard, LM Yachting, in Lunderskov specifically for sailing in the Baltic Sea.

The designer of the boat, which was designed as a long keel, was Palle Mortensen.

LM later produced the relatively powerful motorized pointed creel with the same concept in other sizes: LM 23, LM 24, LM 27, LM 28, LM 30 LM 32.

The LM are characterized by a covered driver's cab with standing height, in which the galley is also housed. This made LM one of the pioneers of deck saloon yachts produced today.

Exclusively on offer at Michael Schmidt & Partner. Central Agent! Detailed questions are welcome. Talk to us, we have visited this yacht for you.

Navigation equipment:
chronometer, DSC vhf, Plotter with GPS antenna.

Staging and technical:
2 Batteries, Shorepower connector, swimming ladder, cockpit table.

Domestic Facilities onboard:
12V Outlets, 220V Outlets, Manual Toilet.

Security equipment:
Barometer.

Sails accessories:
Jib Furling System, Lazy Jack, Mainsheet traveller.

Kitchen and appliances:
Burner (2-flammig Gas), Refrigerator (Kühlbox).

IT

Scafo e coperta verniciati professionalmente intorno al 2012, timone Becker, potente motore industriale VW con raffreddamento della chiglia esente da manutenzione!

L'LM 27 è stato costruito dal 1972 al 1985 in un cantiere danese, LM Yachting, a Lunderskov appositamente per la navigazione nel Mar Baltico.
Il progettista della barca, che è stata progettata come una lunga chiglia, è stato Palle Mortensen.

In seguito LM produsse la cantra a punta motorizzata relativamente potente con lo stesso concetto in altre dimensioni: LM 23, LM 24, LM 27, LM 28, LM 30 LM 32.

Le LM sono caratterizzate da una cabina di guida coperta con altezza in piedi, nella quale è alloggiata anche la cucina. Questo ha reso LM uno dei pionieri degli yacht deck saloon prodotti oggi.

In esclusiva presso Michael Schmidt & Partner. Agente centrale! Domande dettagliate sono benvenute. Parla con noi, abbiamo visitato questo yacht per te.

Strumentazione elettronica di navigazione:
Cronometro, DSC vhf, Plotter con antenna GPS.

Allestimento tecnico e di coperta:
2 Batterie, Presa 220V banchina, Scaletta da bagno, Tavolo

pozzetto.

Dotazioni domestiche di bordo:
Prese interne 12v, Prese interne 220v, WC marino manuale.

Dotazioni di sicurezza:
Barometro.

Accessori Vele:
Avvolgi Fiocco, Lazy Jack, Trasto randa.

Cucina ed elettrodomestici:
Fornello (2-flammig Gas), Frigorifero interno (Kühlbox).

FR

Coque et pont peints professionnellement vers 2012, gouvernail Becker, puissant moteur industriel VW avec refroidissement de quille sans entretien !

Le LM 27 a été construit de 1972 à 1985 dans un chantier naval danois, LM Yachting, à Lunderskov, spécifiquement pour naviguer dans la mer Baltique.
Le concepteur du bateau, qui a été conçu comme une longue quille, était Palle Mortensen.

LM a ensuite produit le cantre pointu motorisé relativement puissant avec le même concept dans d'autres tailles : LM 23, LM 24, LM 27, LM 28, LM 30 LM 32.

Les LM se caractérisent par une cabine de conduite couverte à hauteur debout, dans laquelle la cuisine est également logée. Cela a fait de LM l'un des pionniers des yachts à salon de pont produits aujourd'hui.

Exclusivement proposé chez Michael Schmidt & Partner. Agent central ! Les questions détaillées sont les bienvenues. Parlez-nous, nous avons visité ce yacht pour vous.

Équipement électronique de navigation:
Montre de bord, DSC VHF, Plotter GPS.

Équipement de pont:
2 Batteries, Prise de quai, Echelle de bain, table de cockpit.

Équipement intérieur:
Prises intérieures 12v, Prises intérieures 220v, Toilettes manuelles.

Équipement de sécurité:
Baromètre.

Équipement voiles:
Enrouleur de foc, Lazy Jack, barre d'écoute.

Équipement de confort:
Cuisinière (2-flammig Gas), Réfrigérateur intérieur (Kühlbox).

DE

Rumpf und Deck professionell ca. 2012 lackiert, Becker Ruder, starker VW-Industriemotor mit wartungsfreier Kielkühlung!

Die LM 27 wurde von 1972 bis 1985 in einer dänischen Werft, LM Yachting, in Lunderskov speziell zum Segeln in der Ostsee gebaut.
Konstrukteur des als Langkieler konzipierten Bootes war Palle Mortensen.

LM stellte den verhältnismäßig stark motorisierten Spitzgatter mit gleichem Konzept später auch in weiteren Größen her: LM 23, LM 24, LM 27, LM 28, LM 30 LM 32.

Die LM zeichnen sich durch einen eingedeckten Fahrerstand mit Stehhöhe aus, in dem auch die Pantry untergebracht ist. Damit war LM einer der Vorreiter der heute hergestellten Deckssalonjachten.

Exklusiv im Angebot bei Michael Schmidt & Partner. Central Agent! Detailfragen sind herzlich willkommen. Sprechen Sie uns an, wir haben diese Yacht für Sie besichtigt.

Navigation elektronische Instrumentation:
Chronometer, DSC UKW, Kartenplotter mit GPS.

Deck und technische Ausrüstung:
2 Batterien, Landanschluß, Badeleiter, Cockpittisch.

Anlagen an Bord:
12V Steckdose, 220V Steckdose, manuelles WC.

Sicherheit:
Barometer.

Rigg:
Rollfockanlage, Lazy Jack, Grossschottraveller.

Küchen-und Haushaltsgeräte:
Herd (2-flammig Gas), Kühlschrank (Kühlbox).

ES

Casco y cubierta pintados profesionalmente alrededor de 2012, timón Becker, potente motor industrial VW con refrigeración de quilla sin mantenimiento.

El LM 27 fue construido entre 1972 y 1985 en un astillero danés, LM Yachting, en Lunderskov específicamente para navegar en el Mar Báltico.

El diseñador del barco, que fue diseñado como una quilla larga, fue Palle Mortensen.

Más tarde, LM produjo la relativamente potente fileta puntiaguda motorizada con el mismo concepto en otros tamaños: LM 23, LM 24, LM 27, LM 28, LM 30 LM 32.

Los LM se caracterizan por una cabina de conducción cubierta con altura de pie, en la que también se aloja la cocina. Esto convirtió a LM en uno de los pioneros de los yates con salón de cubierta producidos en la actualidad.

Oferta exclusiva en Michael Schmidt & Partner. ¡Agente central! Las preguntas detalladas son bienvenidas. Hable con nosotros, hemos visitado este yate para usted.

Instrumentación electrónica de navegación:
Cronómetro, VHF con DSC, Plotter con antena GPS.

Equipo técnico y de cubierta:
2 Baterías, Toma de 220V para el puerto, Escalera de baño, mesa de bañera.

Enseres domesticos de abodo:
Tomas de 12v, Enchufes de 220v, WC marino manual.

Equipo de seguridad:
Barómetro.

Accesorios Velas:
Enrollador de foque, Lazy Jack, Caro de escota de mayor.

Cocina y electrodomésticos:
Fogón (2-flammig Gas), Frigorífico (Kühlbox).

NL

Romp en dek professioneel geschilderd rond 2012, Becker roer, sterke VW industriële motor met onderhoudsvrije

kielkoeling!

De LM 27 werd van 1972 tot 1985 gebouwd op een Deense scheepswerf, LM Yachting, in Lunderskov, speciaal voor het zeilen in de Oostzee.

De ontwerper van de boot, die was ontworpen als een lange kiel, was Palle Mortensen.

LM produceerde later de relatief krachtige gemotoriseerde puntige creel met hetzelfde concept in andere maten: LM 23, LM 24, LM 27, LM 28, LM 30 LM 32.

De LM kenmerken zich door een overdekte bestuurderscabine met stahoogte, waarin ook de kombuis is ondergebracht. Dit maakte LM tot een van de pioniers op het gebied van deksalonjachten die vandaag de dag worden geproduceerd.

Exclusief in de aanbieding bij Michael Schmidt & Partner. Centrale agent! Gedetailleerde vragen zijn welkom. Neem contact met ons op, wij hebben dit jacht voor u bezocht.

Elektronische navigatie-instrumenten:
Chronometer, DSC marifoon, Kaartplotter met GPS-antenne.

Technische- en dekuitrusting:
2 Accu's, Walaansluiting 230V, Zwemtrap, Kuptafel.

Huishoudelijke apparatuur aan boord:
12V Stopcontacten, 230V Stopcontacten, Handmatige toilet.

Veiligheidsuitrusting:
Barometer.

Accessoires Zeilen:
Rolfok systeem, Lazy-Jack systeem, Grootshoort traveller.

Keuken & Apparatuur:
Fornuis (2-flammig Gas), Koelkast (Kühlbox).

RU

Корпус и палуба профессионально окрашены примерно в 2012 году, руль направления Becker, мощный промышленный двигатель VW с необслуживаемым килевым охлаждением!

LM 27 строилась с 1972 по 1985 год на датской верфи LM Yachting в Лундерскове специально для плавания в Балтийском море.

Конструктором лодки, которая была спроектирована в виде длинного киля, был Палле Мортенсен.

Позже LM выпустила относительно мощный моторизованный остроконечный шпудлярник с той же концепцией в других размерах: LM 23, LM 24, LM 27, LM 28, LM 30 LM 32.

LM характеризуются крытой кабиной водителя со стоячей высотой, в которой также размещается камбуз. Это сделало LM одним из пионеров яхт с палубным салоном, производимых сегодня.

Эксклюзивно в Michael Schmidt & Partner. Центральный агент! Подробные вопросы приветствуются. Поговорите с нами, мы посетили эту яхту для вас.

Электронные навигационные приборы:
chronometer, DSC, Плоттер с GPS антенны.

Техническое оснащение и оснащение палубы:
2 аккумулятора, Прямая розетка от причала, Трап ванной, cockpit table.

Бытовое оснащение на борту:
Внутренние розетки 12v, Внутренние розетки 220v, Ручной морской туалет.

Оборудование для обеспечения безопасности:
барометр.

Аксессуары паруса:
Устройство кливер, Джек лениво, Mainsheet traveller.

Кухня и бытовые приборы:
плитой (2-flammig Gas), Внутренний холодильник
(Kühlbox).

General information

Make:	LM Yachting
Model:	LM 27
Year:	1976
Condition:	Used

Engine

Engine:	Volkswagen ABL 1,9 D, 62 hp
Engine type:	
Fuel type:	Diesel
Fuel tank:	90 l (23.78 gal)

Measurements

Length:	8.35 m (27.40 ft)
Beam:	2.75 m (9.02 ft)
Deep:	1 m (3.28 ft)
Weight:	4000 kg (8,818.34 lb)

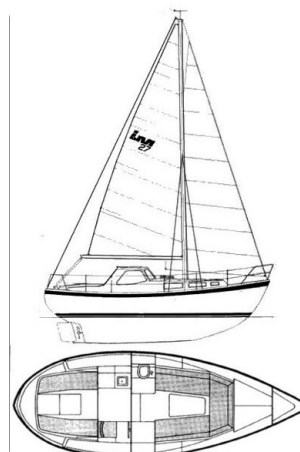
Accommodation

Cabins:	0
Berths:	0

Images



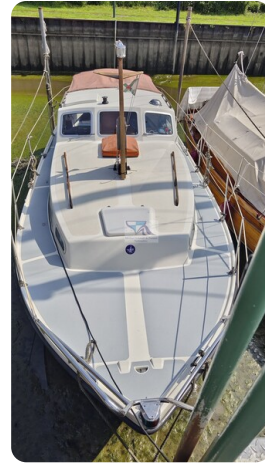
LM 27 HUMMEL 2



Layout LM 27



LM 27 HUMMEL 1



LM 27 HUMMEL 4



LM 27 HUMMEL 9



LM 27 HUMMEL 13



LM 27 HUMMEL 16



LM 27 HUMMEL 17



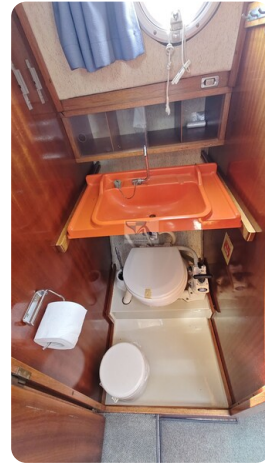
LM 27 HUMMEL 20



LM 27 HUMMEL 23



LM 27 HUMMEL 32



LM 27 HUMMEL 35



LM 27 HUMMEL 37



LM 27 HUMMEL 38



LM 27 HUMMEL 40



LM 27 HUMMEL 41



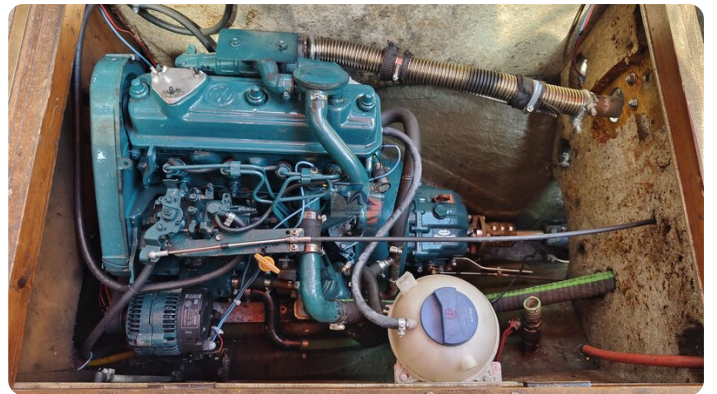
LM 27 HUMMEL 43



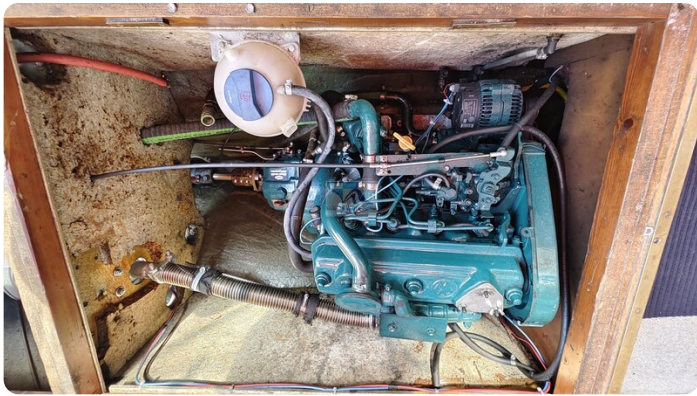
LM 27 HUMMEL 44



LM 27 HUMMEL 46



LM 27 HUMMEL 47



LM 27 HUMMEL 53



LM 27 HUMMEL 54



LM 27 HUMMEL 55



LM 27 HUMMEL 58

Michael Schmidt & Partner Yachthandels GmbH

Rübekamp 5
25421 Pinneberg
Germany

Phone: +49 4101 5155566

<https://www.msp-yacht.de>



Michael Schmidt & Partner
International Yachtbrokers