

Klipperaak 16.93 Met Ligplaats

€165,000 • Nieuwerkerk aan den IJssel Netherlands • Used • 1912

Presented by

Sjoerd Kampen
Phone: 0031(0)6-54723943

Scheepsmakelaardij Goliath

Hendrik Bulthuisweg 2
8606 KB SNEEK
Netherlands

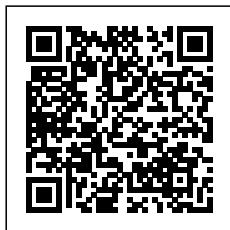


Details

Make:	Klipperaak 16.93
Model:	Met Ligplaats
Year:	1912
Condition:	Used
Engine type:	
Length:	16.93 m (55.54 ft)
Beam:	3.83 m (12.57 ft)
Cabins:	0
Berths:	0



Scheepsmakelaar
dij Goliath



7zea.com

Description

EN

Lovely houseboat with transferable berth in beautiful natural area with amenities. Only 10 km from Rotterdam

Well maintained Boeier Aak with transferable berth on a beautiful location in the nature area of Hitland.

The ship can be called a "floating tinyhouse", ideal for true nature lovers who want to live semi-off-grid and still appreciate the urban area of Rotterdam within reach.

Upon entering the deckhouse the (very recent) open kitchen with sitting area. Through the small but efficiently used hallway the open bedroom is reached. Attached to the open bedroom is the (also very recent) bathroom with relatively large shower and toilet.

Storage space in the front ship. The aft ship is empty and can be used as storage or bedroom.

The ship is 2 years ago equipped with solar panels, new batteries, new floor in hold and deckhouse, double windows in the deckhouse, new boiler, new sanibroyeur.

Heating through pallet stove (4 years old), wood stove and econo-heat panels....

Last shipyard service: May 2023

Engine has had recent maintenance and service.

Approximate dimensions: Roef : 3,80 x 3,40 (headroom 1,85)

Hall/bathroom : 4 x 3,40 (headroom 1,85)

Bedroom : 4,20 x 3,40 (headroom 1,75)

Fore ship : 1,80 x 2,90

Aft : 1,80 x 2,90

Berth:

- * The mooring is subject to a low income limit
- * Registration in the municipality is part of the berth
- * The costs per quarter are approximately € 1000,-.
- * Advance service costs and electricity is € 300,- (With the solar panels this amount is not consumed)
- * Joint use of the garden, and a piece of vegetable garden are possible.
- * Parking on private property
- * Shared use of the shed for bicycle or motorcycle storage

Winches: Anchor winch

NL

Goed onderhouden woonschip met overdraagbare ligplaats in schitterend natuurgebied met voorzieningen. Slechts 10 km van Rotterdam

Goed onderhouden Klipper Aak met overdraagbare ligplaats op een schitterende lokatie in het natuurgebied van Hitland. (Nieuwerkerk aan den IJssel)

Het schip is een "floating tinyhouse" te noemen, ideaal voor ware natuur liefhebbers die semi Off-grid willen wonen en toch het stedelijk gebied waaronder Rotterdam onder handbereik kunnen waarden.

Bij binnenkomst in de roef de (recente) open keuken met zit gedeelte. Via de kleine maar efficiënt benutte hal wordt de open slaapkamer bereikt. Aan de open slaapkamer gekoppeld bevindt zich de (recente) badkamer voorzien van relatief ruime douche en toilet.

In het vooronder bergruimte. Het achteronder is leeg en in te vullen naar wens als opslagruimte of slaapkamer.

Het schip is 2 jaar geleden voorzien van zonnepanelen, nieuwe accu's, nieuwe vloer in ruim en roef, dubbele ramen in de roef, nieuwe boiler, nieuwe sanibroyeur.

Verwarming door middel van palletkachel (4 jaar oud), houtkachel en econo-heat panelen..

Laatste werfbeurt: Mei 2023

Motor heeft recent onderhoud- en servicebeurt gehad.

Afmetingen bij benadering: Roef : 3,80 x 3,40 (stahoogte 1,85)

Hal/badkamer : 4 x 3,40 (stahoogte 1,85)

Slaapkamer : 4,20 x 3,40 (stahoogte 1,75)

Vooronder : 1,80 x 2,90

Achteronder: 1,80 x 2,90

De ligplaats:

- * Inschrijven in de gemeente is onderdeel van de ligplaats
- * De kosten per kwartaal bedragen ong. € 1000,-
- * Voorschot servicekosten en elektra bedraagt € 300,- (Met de zonnepanelen wordt dit bedrag niet geconsumeerd)
- * Gezamenlijk gebruik van tuin en moestuin behoren tot de mogelijkheden
- * Parkeren op eigen terrein
- * Gezamenlijk gebruik van schuur voor fiets of motor stalling

Rig and sails

Tuigage

Lieren: Ankerlier

DE

Schönes Hausboot mit übertragbarem Liegeplatz in schönem Naturgebiet mit Annehmlichkeiten. Nur 10 km von Rotterdam entfernt

Gepflegte Boeier Aak mit übertragbarem Liegeplatz an einem herrlichen Ort im Naturschutzgebiet Hitland.

Das Schiff kann als ein "schwimmendes Häuschen" bezeichnet werden, ideal für echte Naturliebhaber, die halb-abgelegen leben wollen und trotzdem die Stadt in Reichweite schätzen.

Beim Betreten des Deckshauses sehen Sie die (sehr neue) offene Küche mit Sitzbereich. Durch den kleinen, aber effizient genutzten Flur gelangt man in das offene Schlafzimmer. An das offene Schlafzimmer schließt sich das (ebenfalls sehr neue) Bad mit relativ großer Dusche und Toilette an.

Stauraum auf dem Vorschiff. Das Achterschiff ist leer und kann als Stauraum oder Schlafzimmer genutzt werden.

Das Boot wurde mit Sonnenkollektoren ausgestattet, neue Batterien, neuer Boden im Laderaum und Deckshaus, Doppelfenster im Deckshaus, neuer Kessel, neue sanibroyeur vor 2 Jahren.

Heizung durch Palettenofen (4 Jahre alt), Holzofen und Econo-Wärmeplatten....

Letzter Werftaufenthalt: Mai 2023

Motor kürzlich gewartet und gepflegt.

Ungefähre Abmessungen: Roef : 3,80 x 3,40 (Stehhöhe 1,85)

Halle/Bad : 4 x 3,40 (Stehhöhe 1,85)

Schlafzimmer: 4,20 x 3,40 (Stehhöhe 1,75)

Vorschiff : 1,80 x 2,90

Heck: 1,80 x 2,90

Liegeplatz:

* Für den Liegeplatz gilt eine Geringfügigkeitsgrenze

* Die Anmeldung bei der Gemeinde ist Bestandteil des Liegeplatzes

* Die Kosten pro Quartal betragen ca. € 1000,-.

* Nebenkosten und Strom belaufen sich auf € 300,- (durch die Solaranlage wird dieser Betrag nicht verbraucht)

* Mitbenutzung des Gartens und eines Gemüsegartens sind möglich

* Parkplatz auf eigenem Grundstück

* Mitbenutzung eines Schuppens zum Abstellen von Fahrrädern oder Motorrädern

Besegelung & Rigg

Winden: Ankerwinde

FR

Belle péniche avec poste d'amarrage transférable dans une belle région naturelle avec commodités. A seulement 10 km de Rotterdam

Boeier Aak bien entretenu avec amarrage transférable sur un site magnifique dans la réserve naturelle de Hitland.

Le bateau peut être considéré comme une "tinyhouse flottante", idéale pour les amoureux de la nature qui souhaitent vivre en semi-hors réseau tout en appréciant la proximité de la zone urbaine.

En entrant dans le rouf, on découvre la cuisine ouverte (très récente) avec un coin salon. Le couloir, petit mais bien utilisé, mène à la chambre ouverte. Attendant à la chambre ouverte se trouve la salle de bain (également très récente) avec une douche relativement grande et des toilettes.

Espace de rangement dans le gaillard d'avant. Le navire arrière est vide et peut être utilisé comme espace de rangement ou comme chambre à coucher.

Le bateau a été équipé de panneaux solaires, de nouvelles batteries, d'un nouveau plancher dans la cale et le rouf, de doubles fenêtres dans le rouf, d'une nouvelle chaudière, d'un nouveau sanibroyeur il y a 2 ans.

Chauffage par poêle à palettes (4 ans), poêle à bois et panneaux écono-chauffants....

Dernier entretien au chantier naval : mai 2023

Moteur récemment révisé et entretenu.

Dimensions approximatives : Roef : 3,80 x 3,40 (hauteur sous barrots 1,85)

Hall/salle de bain : 4 x 3,40 (hauteur sous barrots 1,85)

Chambre : 4,20 x 3,40 (hauteur perdue 1,75)

Avant : 1,80 x 2,90

Poupe : 1,80 x 2,90

Couchage :

* Une limite de faible revenu est appliquée pour le poste d'amarrage.

* L'enregistrement dans la municipalité fait partie de l'amarrage.

* Les coûts par trimestre s'élèvent à environ € 1000,-.

* Les frais de service et d'électricité s'élèvent à € 300,- (avec les panneaux solaires, ce montant n'est pas consommé).

* Possibilité d'utilisation conjointe du jardin et d'un potager

* Parking sur le terrain

* Utilisation commune d'un hangar pour ranger les vélos ou les motos.

Gréement et voiles

Winches: Treuil d'ancre

General information

Make:	Klipperaak 16.93
Model:	Met Ligplaats
Year:	1912
Condition:	Used
Engine type:	

Measurements

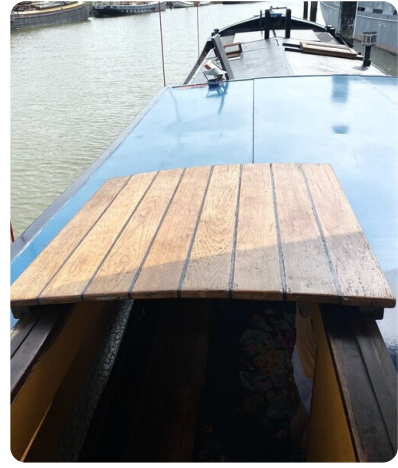
Length:	16.93 m (55.54 ft)
Beam:	3.83 m (12.57 ft)
Deep:	0.65 m (2.13 ft)

Accommodation

Cabins:	0
Berths:	0

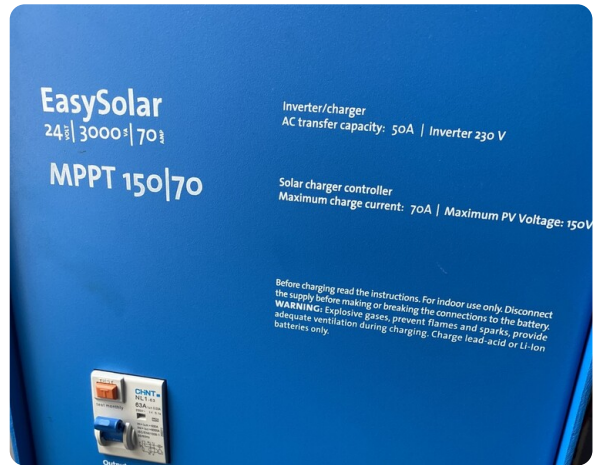
Images















Scheepsmakelaardij Goliath

Hendrik Bulthuisweg 2

8606 KB SNEEK

Netherlands

Phone: 0031(0)6-54723943

<https://www.scheepsmakelaardijgoliath.nl>

