



Hüttermann Hüttermann Balticat 40

€174,000 • Portugal Portugal • Used • 1992

Presented by

Jan Spengler
Phone: +49 4101 5155566

**Michael Schmidt &
Partner Yachthandels
GmbH**

Rübekamp 5
25421 Pinneberg
Germany



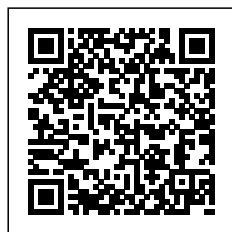
**Michael Schmidt & Partner
International Yachtbrokers**

Details

Make:	Hüttermann
Model:	Hüttermann Balticat 40
Year:	1992
Condition:	Used
Engine:	Lombardini Motoren, 30 hp
Engine type:	
Fuel type:	Diesel
Fuel tank:	120 l (31.70 gal)
Length:	12.12 m (39.76 ft)
Beam:	6.4 m (21.00 ft)
Cabins:	0
Berths:	0



Michael Schmidt &
Partner Yachthandels
GmbH



7zea.com

Description

EN

The Balticat shipyard, formerly Hüttermann, builds sporty, ocean-going carbon fibre catamarans as well as catamarans for the discerning cruising sailor in northern Germany using high-tech epoxy vacuum infusion processes.

For 30 years, this German shipyard has been known for the high-quality production of cruising catamarans 12 - 15 m long in epoxy construction.

Since 2014, the shipyard has specialised in the construction of catamarans designed by the Australian design firm Schionning Designs.

Building No. 3 and the 1st ship of the official series production, no longer a prototype.

Antifouling: Coppercoat new in 2023

Exclusively on offer at Michael Schmidt & Partner. Central Agent! Detailed questions are welcome.

Navigation equipment:

AIS (Weatherdoc Easy TRX), Rudder angle indicator (im Autopiloten), Radar Antenna (Quantum), Compass (Silva LB 100), DSC vhf (Navman 7100), Depth Sounder (Raymarine), GPS (Easy TRX), Log (Raymarine, Kombigerät mit Tochteranzeige), Autopilot (Raymarine / Simrad X10, aus 2017), 2 Plotter with GPS antenna (Raymarine Axiom 9, neu 2023), Radar (Quantum), VHF Radio (Navman, akt. Systemcheck 2023 aus 2008), Wind Station (Raymarine), Satellite Phone (Iridium).

Staging and technical:

Engine Alarm (Lombardini), 2 Anchor (Rocna 25Kg und Lewmar 20kg), Water pressure pump, Life Raft (Plastimo 6 Pers), 4 Batteries (400 AH LiFcp64), Teak Side Decks (TekDek grau/weiß), Battery charger (Mobitronic 925-12D), Deck Shower (Badeplattform und Trampolin), Directional Spotlight, Crane (werden angefertigt 08.2024), Jet-Ski Crane, Fire Extinguishing System (Fire Knock Out im Motorraum, 3 Feuerlöscher), Anchor Chain Washdown (mobil), Solar panels (auf Davits 600W, auf Salon 2 x 150W), Gangway (Eigenbau), Electric Bilge Pump (MOBIL), Teak Cockpit (TekDek grau/weiß), Shorepower connector (Philippi), Electric Windlass, Strand rigging (Wanten kommen neu 2024, Rollanlage neu 2023), 2 Gang Board, swimming ladder (kommt neu 08/2024), cockpit table (mobil), Tender (plus Tohatsu 9.8, 2-Takter), Horn (Handbetrieb), 4 Winch (2x Andersen und 2x Originale).

Domestic Facilities onboard:

Intrusion Alarm (Eigenbau), Safe, Watermaker, Inverter (Xantrex, 1400W aus 2022), 6 12V Outlets, 11 220V Outlets, Manual Toilet.

Security equipment:

Binoculars, First aid kit, 6 Life Jackets (und Sengo Life boye), Chart tools.

Sails accessories:

Gennaker equipment, Jib Furling System (Profurl neu 2023 aus Martinique), Ball bearing slider mainsail (Harken), Lazy Bag (Segelmacher Lörrach), Lazy Jack, Staysail forestay (abnehmbarer Wichardspanner), Mainsheet traveller (Pfeiffer).

Kitchen and appliances:

Central Vacuum System (Kärcher), Freezer (Kissmann Eigenbau), Galley (im BB Schwimmer beidseitig oben offen), Burner (SMEV, Gas), Oven (SMEV), 2 Mechanical Refrigerator (1 Frontlader Kissmann, 1 Toplader Eigenbau), Icebox (in den 2 Kühlschränken), Electric hot plate (mobil).

Upholstery:

Sprayhood (Segelmacher Grenada), Cushions, 6 Cockpit Cushions, 3 Instrument Cover, Sunshade (und Regenpersenning im Cockpit).

Accessories notes:

Tow generator: Watt & Sea, 300W from 2017

230 Volt Kitchen / Salon

Shore power battery charger: Waeco 20A

KW Antenna Tuner ICOM AH4 with Grounding Plate and Wiring to the Chart Table from 2019

mobile backstays

Sun protection for windows 4 pieces, side saloon windows transparent from the inside, front saloon windows sun and rain sails

2 fuel canisters 10l & 20l

IT

Il cantiere navale Balticat, ex Hüttermann, costruisce catamarani sportivi oceanici in fibra di carbonio e catamarani per i velisti più esigenti nel nord della Germania utilizzando processi di infusione epossidica sottovuoto ad alta tecnologia. Da 30 anni, questo cantiere tedesco è noto per la produzione di alta qualità di catamarani da crociera di 12 - 15 m di lunghezza in costruzione epossidica.

Dal 2014 il cantiere si è specializzato nella costruzione di catamarani progettati dallo studio di design australiano Schionning Designs.

Edificio n. 3 e la 1a nave della produzione ufficiale di serie, non più un prototipo.

Antivegetativa: Coppercoat novità 2023

In offerta esclusiva da Michael Schmidt & Partner. Agente centrale! Domande dettagliate sono benvenute.

Strumentazione elettronica di navigazione:

AIS (Weatherdoc Easy TRX), Angolo barra (im Autopiloten), Antenna radar (Quantum), Bussola (Silva LB 100), DSC vhf (Navman 7100), Ecoscandaglio (Raymarine), GPS (Easy TRX), Log (Raymarine, Kombigerät mit Tochteranzeige), Pilota automatico (Raymarine / Simrad X10, aus 2017), 2 Plotter con antenna GPS (Raymarine Axiom 9, neu 2023), Radar (Quantum), Radio VHF (Navman, akt. Systemcheck 2023 aus 2008), Stazione vento (Raymarine), Telefono satellitare (Iridium).

Allestimento tecnico e di coperta:

Allarme motore (Lombardini), 2 Ancora (Rocna 25Kg und Lewmar 20kg), Autoclave, Autogonfiabile (Plastimo 6 Pers), 4 Batterie (400 AH LiFcp64), Ammortamenti laterali in teak (TekDek grau/weiß), Caricabatterie (Mobitronic 925-12D), Doccia esterna (Badeplattform und Trampolin), Faro orientabile, Gruette (werden angefertigt 08.2024), Gruette per moto d'acqua, Impianto antincendio (Fire Knock Out im Motorraum, 3 Feuerlöscher), Lavaggio catena (mobil), Pannelli Solari (auf Davits 600W, auf Salon 2 x 150W), Passerella (Eigenbau), Pompa di sentina elettrica (MOBIL), Pozzetto Teak (TekDek grau/weiß), Presa 220V banchina (Philippi), Salpa Ancore Elettrico, Sartiame spiroidale (Wanten kommen neu 2024, Rollanlage neu 2023), 2 Scala reale, Scaletta da bagno (kommt neu 08/2024), Tavolo pozzetto (mobil), Tender (plus Tohatsu 9.8, 2-Takter), Tromba (Handbetrieb), 4 Winch (2x Andersen und 2x Originale).

Dotazioni domestiche di bordo:

Antifurto (Eigenbau), Cassaforte, Dissalatore, Inverter (Xantrex, 1400W aus 2022), 6 Prese interne 12v, 11 Prese interne 220v, WC marino manuale.

Dotazioni di sicurezza:
Binocolo, Cassetta di pronto soccorso, 6 Cinture di salvataggio (und Sengo Life boye), Strumenti da carteggio.

Accessori Vele:
Attrezzatura Gennaker, Avvolgi Fiocco (Profurl neu 2023 aus Martinique), Carrelli a sfera randa (Harken), Lazy Bag (Segelmacher Lörrach), Lazy Jack, Strallo di Trinchetta (abnehmbarer Wichardspanner), Trasto randa (Pfeiffer).

Cucina ed elettrodomestici:
Aspirapolvere centralizzato (Kärcher), Congelatore (Kissmann Eigenbau), Cucina (im BB Schwimmer beidseitig oben offen), Fornello (SMEV, Gas), Forno (SMEV), 2 Frigorifero meccanico (1 Frontlader Kissmann, 1 Toplader Eigenbau), Ghiacciaia (in den 2 Kühlschränken), Piastra elettrica (mobil).

Tappezzerie:
Cappottina (Segelmacher Grenada), Cuscineria completa, 6 Cuscineria Pozzetto, 3 Telo copriconsolle, Tendalino (und Regenpersenning im Cockpit).

Note accessori:
Generatore di traino: Watt & Sea, 300W dal 2017
230 Volt Cucina / Salone
Caricabatteria da terra: Waeco 20A
Sintonizzatore d'antenna KW ICOM AH4 con piastra di messa a terra e cablaggio al tavolo da carteggio dal 2019
paterazzo mobile
Protezione solare per finestre 4 pezzi, finestre laterali del salone trasparenti dall'interno, finestre anteriori del salone vele da sole e pioggia
2 taniche di carburante da 10 l e 20 l

FR
Le chantier naval Balticat, anciennement Hüttermann, construit des catamarans sportifs en fibre de carbone ainsi que des catamarans pour les navigateurs de croisière exigeants du nord de l'Allemagne en utilisant des procédés d'infusion sous vide époxy de haute technologie.
Depuis 30 ans, ce chantier naval allemand est connu pour la production de haute qualité de catamarans de croisière de 12 à 15 m de long en construction époxy.

Depuis 2014, le chantier naval s'est spécialisé dans la construction de catamarans conçus par le cabinet de design australien Schionning Designs.

N° de bâtiment 3 et le 1er vaisseau de la série officielle, n'étant plus un prototype.

Antifouling : Coppercoat neuf en 2023

Exclusivement proposé chez Michael Schmidt & Partner. Agent central ! Les questions détaillées sont les bienvenues.

Equipement électronique de navigation:
AIS (Weatherdoc Easy TRX), Indicateur d'angle de barre (im Autopiloten), Antenne radar (Quantum), Compas (Silva LB 100), DSC VHF (Navman 7100), Sondeur pêche (Raymarine), GPS (Easy TRX), Loch (Raymarine, Kombigerät mit Tochteranzeige), Pilote automatique (Raymarine / Simrad X10, aus 2017), 2 Plotter GPS (Raymarine Axiom 9, neu 2023), Radar (Quantum), Radio VHF (Navman, akt. Systemcheck 2023 aus 2008), Anémomètre/Girouette (Raymarine), Téléphone satellite (Iridium).

Equipement de pont:
Alarme moteur (Lombardini), 2 Ancre (Rocna 25Kg und Lewmar 20kg), Eau sous pression, Radeau de sauvetage (Plastimo 6 Pers), 4 Batteries (400 AH LiFcP64), Passavant en teck (TekDek grau/weiß), Chargeur de batterie (Mobicronic 925-12D), Douche de cockpit (Badeplattform und Trampolin), Phare de poursuite, Bossoirs (werden angefertigt 08.2024), Grue pour jet-ski, Extincteur(s) fixe(s) (Fire Knock Out im

Motorraum, 3 Feuerlöscher), Lavage de chaine (mobil), Panneau solaire (auf Davits 600W, auf Salon 2 x 150W), Passerelle (Eigenbau), Pompe de cale électrique (MOBIL), Cockpit en teck (TekDek grau/weiß), Prise de quai (Philippi), Guindeau électrique, Gréement monotoron (Wanten kommen neu 2024, Rollanlage neu 2023), 2 Echelle de coupée, Echelle de bain (kommt neu 08/2024), table de cockpit (mobil), Annexe (plus Tohatsu 9.8, 2-Takter), Corne (Handbetrieb), 4 Winch (2x Andersen und 2x Originale).

Equipement intérieur:
Alarme intrusion (Eigenbau), Coffre-fort, Dessalinisateur, Convertisseur (Xantrex, 1400W aus 2022), 6 Prises interieures 12v, 11 Prises interieures 220v, Toilettes manuelles.

Equipement de sécurité:
Jumelles, Trousse à pharmacie, 6 Gilets de sauvetage (und Sengo Life boye), Tableau à outils.

Equipement voiles:
Equipement Gennaker, Enrouleur de foc (Profurl neu 2023 aus Martinique), Chariots à bille de GV (Harken), Lazy Bag (Segelmacher Lörrach), Lazy Jack, Etai de trinquette (abnehmbarer Wichardspanner), barre d'écoute (Pfeiffer).

Equipement de confort:
Aspirateur centralisé (Kärcher), Congélateur (Kissmann Eigenbau), Cuisine (im BB Schwimmer beidseitig oben offen), Cuisinière (SMEV, Gas), Four (SMEV), 2 Groupe froid (1 Frontlader Kissmann, 1 Toplader Eigenbau), Glacière (in den 2 Kühlschränken), Plaques électriques (mobil).

Sellerie et tauds:
Capote (Segelmacher Grenada), Sellerie complète, 6 sellerie de cockpit, 3 Taud de console, Taud de soleil (und Regenpersenning im Cockpit).

Notes équipement:
Groupe électrogène de remorquage : Watt & Sea, 300W à partir de 2017
230 Volts Cuisine / Salon
Chargeur de batterie d'alimentation à quai : Waeco 20A
Tuner d'antenne KW ICOM AH4 avec plaque de mise à la terre et câblage à la table à cartes de 2019
pataras mobiles
Protection solaire pour fenêtres 4 pièces, fenêtres latérales du salon transparentes de l'intérieur, fenêtres avant du salon voiles d'ombrage et de pluie
2 bidons de carburant 10L & 20L

DE
Die Balticat-Werft, ehemals Hüttermann baut in Norddeutschland in Hightec Epoxid-Vakuuminfusionsverfahren sportliche, hochseetüchtige Kohlefaserkatamarane genauso wie Kats für den anspruchsvollen Fahrtensegler.
Seit 30 Jahren ist diese deutsche Werft für hochwertige Produktion von Fahrtenkatamaranen 12 - 15 m Länge in Epoxid-Bauweise bekannt.

Seit 2014 hat die Werft sich auf den Bau der Katamarane aus der Feder des australischen Designbüros Schionning Designs spezialisiert.

Bau-Nr. 3 und das 1. Schiff der offiziellen Serienfertigung, kein Prototyp mehr.

Antifouling: Coppercoat neu in 2023

Exklusiv im Angebot bei Michael Schmidt & Partner. Central Agent! Detailfragen sind herzlich willkommen.

Navigation elektronische Instrumentation:
AIS (Weatherdoc Easy TRX), Ruderlageanzeiger (im Autopiloten), Radarantenne (Quantum), Kompass (Silva LB 100), DSC UKW (Navman 7100), Echolot (Raymarine), GPS

(Easy TRX), Log (Raymarine, Kombigerät mit Tochteranzeige), Autopilot (Raymarine / Simrad X10, aus 2017), 2 Kartenplotter mit GPS (Raymarine Axiom 9, neu 2023), Radar (Quantum), UKW-Funk (Navman, akt. Systemcheck 2023 aus 2008), Windmessenanlage (Raymarine), Sat Telefon (Iridium).

Deck und technische Ausrüstung:

Motoralarm (Lombardini), 2 Anker (Rocna 25Kg und Lewmar 20kg), Druckwasserpumpe, Rettungsinsel (Plastimo 6 Pers), 4 Batterien (400 AH LiFcP64), Teak auf Laufdecks (TekDek grau/weiß), Batterieladegerät (Mobotronic 925-12D), Cockpitdusche (Badeplattform und Trampolin), Suchscheinwerfer, Davits (werden angefertigt 08.2024), Beiboot-Lift, Feuer-Löschanlage (Fire Knock Out im Motorraum, 3 Feuerlöscher), Ketten-Waschanlage (mobil), Solarpanel (auf Davits 600W, auf Salon 2 x 150W), Gangway (Eigenbau), elektrische Bilgepumpe (MOBIL), Teak im Cockpit (TekDek grau/weiß), Landanschluß (Philippi), elektrische Ankerwinde, Stehendes Gut (Wanten kommen neu 2024, Rollanlage neu 2023), 2 Treppen zur Badeplattform, Badeleiter (kommt neu 08/2024), Cockpittisch (mobil), Beiboot (plus Tohatsu 9.8, 2-Takter), Signalhorn (Handbetrieb), 4 Winschen (2x Andersen und 2x Originale).

Anlagen an Bord:

Alarmanlage (Eigenbau), Safe, Meerwasser Entsalzungsanlage, Inverter (Xantrex, 1400W aus 2022), 6 12V Steckdose, 11 220V Steckdose, manuelles WC.

Sicherheit:

Fernglas, Erste Hilfe Kasten, 6 Rettungswesten (und Sengo Life boye), Kartenbesteck.

Rigg:

Gennaker-Ausrüstung, Rollfockanlage (Profurl neu 2023 aus Martinique), kugelgelagerte Mastrutscher (Harken), Lazy Bag (Segelmacher Lörrach), Lazy Jack, Kutterstag (abnehmbarer Wichardspanner), Grossschottraveller (Pfeiffer).

Küchen-und Haushaltsgeräte:

Staubsauger (Kärcher), Tiefkühlschrank (Kissmann Eigenbau), Pantry (im BB Schwimmer beidseitig oben offen), Herd (SMEV, Gas), Backofen (SMEV), 2 Kompressor Kühlschränke (1 Frontlader Kissmann, 1 Toplader Eigenbau), Eisbox (in den 2 Kühlschränken), Elektrische Kochplatte (mobil).

Polster und Persenninge:

Sprayhood (Segelmacher Grenada), Polster, 6 Cockpitpolster, 3 Instrumenten Abdeckung, Sonnenpersenning (und Regenpersenning im Cockpit).

Hinweis-Zubehör:

Schleppgenerator: Watt & Sea, 300W aus 2017
230 Volt Küche / Salon

Landstrombatterielader: Waeco 20A

KW Antennentuner ICOM AH4 mit Erdungsplatte und Verkabelung zum Kartentisch aus 2019
mobile Backstagen

Sonnenschutz für Fenster 4 Stück, seitliche Salonfenster durchsichtig von innen, vordere Salonfenster Sonnen-und Regensegel

2 Kraftstoffkanister 10l & 20l

ES

El astillero Balticat, anteriormente Hüttermann, construye catamaranes deportivos de fibra de carbono oceánicos, así como catamaranes para el navegante de crucero exigente en el norte de Alemania utilizando procesos de infusión al vacío epoxi de alta tecnología.

Desde hace 30 años, este astillero alemán es conocido por la producción de alta calidad de catamaranes de crucero de 12 a 15 m de eslora en construcción epoxi.

Desde 2014, el astillero se ha especializado en la construcción de catamaranes diseñados por la firma de diseño australiana

Schionning Designs.

Edificio No. 3 y la 1ª nave de la producción oficial en serie, ya no es un prototipo.

Antiincrustante: Coppercoat nuevo en 2023

Oferta exclusiva en Michael Schmidt & Partner. ¡Agente central! Las preguntas detalladas son bienvenidas.

Instrumentación electrónica de navegación:

AIS (Weatherdoc Easy TRX), Indicado de ángulo de timón (im Autopiloten), Antena de radar (Quantum), Compás (Silva LB 100), VHF con DSC (Navman 7100), Sonda (Raymarine), GPS (Easy TRX), Corredera (Raymarine, Kombigerät mit Tochteranzeige), Piloto automático (Raymarine / Simrad X10, aus 2017), 2 Plotter con antena GPS (Raymarine Axiom 9, neu 2023), Radar (Quantum), Radio VHF (Navman, akt. Systemcheck 2023 aus 2008), Equipo de viento (Raymarine), Telefono satelital (Iridium).

Equipo técnico y de cubierta:

Alarma motor (Lombardini), 2 Ancla (Rocna 25Kg und Lewmar 20kg), Bomba de agua dulce, Balsa salvavidas (Plastimo 6 Pers), 4 Baterías (400 AH LiFcP64), Pasillos laterales en teca (TekDek grau/weiß), Cargador de batería (Mobotronic 925-12D), Ducha externa (Badeplattform und Trampolin), Faro orientable, Grúa (werden angefertigt 08.2024), Grúa para la moto de agua, Sistema de extinción (Fire Knock Out im Motorraum, 3 Feuerlöscher), Bomba de baldeo (mobil), Paneles solares (auf Davits 600W, auf Salon 2 x 150W), Pasarela (Eigenbau), Bomba de achique eléctrica (MOBIL), Bañera en teca (TekDek grau/weiß), Toma de 220V para el puerto (Philippi), Molinete eléctrico, Strand aparejo (Wanten kommen neu 2024, Rollanlage neu 2023), 2 Escalera real, Escalera de baño (kommt neu 08/2024), mesa de bañera (mobil), Auxiliar (plus Tohatsu 9.8, 2-Takter), Bocina (Handbetrieb), 4 Winch (2x Andersen und 2x Originale).

Enseres domesticos de abodo:

Antirrobo (Eigenbau), Cajafuerte, Desalinizadora, Transformador (Xantrex, 1400W aus 2022), 6 Tomas de 12v, 11 Enchufes de 220v, WC marino manual.

Equipo de seguridad:

Prismáticos, Botiquín, 6 Chalecos salvavidas (und Sengo Life boye), Mesa de cartas.

Accesorios Velas:

Maniobra Genaker, Enrollador de foque (Profurl neu 2023 aus Martinique), Carros para guía de vela mayor (Harken), Lazy Bag (Segelmacher Lörrach), Lazy Jack, Estay de Trinquete (abnehmbarer Wichardspanner), Caro de escota de mayor (Pfeiffer).

Cocina y electrodomésticos:

Aspirador centralizado (Kärcher), Congelador (Kissmann Eigenbau), Cocina (im BB Schwimmer beidseitig oben offen), Fogón (SMEV, Gas), Horno (SMEV), 2 Frigorífico mecánico (1 Frontlader Kissmann, 1 Toplader Eigenbau), Nevera de hielo (in den 2 Kühlschränken), Plancha eléctrica (mobil).

Tapicerías:

Capota antirrocciones (Segelmacher Grenada), Cojinería completa, 6 Cojinería bañera, 3 Funda consola, Toldo (und Regenpersenning im Cockpit).

Notas accesorios:

Generador de remolque: Watt & Sea, 300W a partir de 2017
230 voltios Cocina / Salón

Cargador de batería Shore Power: Waeco 20A

Sintonizador de antena KW ICOM AH4 con placa de puesta a tierra y cableado a la mesa de cartas de 2019

Tirantes traseros móviles

Protección solar para ventanas de 4 piezas, ventanas de salón laterales transparentes desde el interior, ventanas de salón

delantero velas de sol y lluvia
2 bidones de combustible de 10 l y 20 l

NL

De scheepswerf Balticat, voorheen Hüttermann, bouwt sportieve, oceaangaande catamarans van koolstofvezel en catamarans voor de veeleisende cruisezeiler in Noord-Duitsland met behulp van hightech epoxy-vacuüminfusieprocessen. Al 30 jaar staat deze Duitse scheepswerf bekend om de hoogwaardige productie van cruiscatamarans van 12 - 15 m lang in epoxyconstructie.

Sinds 2014 is de werf gespecialiseerd in de bouw van catamarans ontworpen door het Australische ontwerp bureau Schionning Designs.

Gebouw nr. 3 en het 1e schip van de officiële serieproductie, geen prototype meer.

Antifouling: Coppercoat nieuw in 2023

Exclusief in de aanbieding bij Michael Schmidt & Partner. Centrale agent! Gedetailleerde vragen zijn welkom.

Elektronische navigatie-instrumenten:

AIS (Weatherdoc Easy TRX), Roerhoek indicator (im Autopiloten), Radar antenne (Quantum), Kompas (Silva LB 100), DSC marifoon (Navman 7100), Dieptemeter (Raymarine), GPS (Easy TRX), Log (Raymarine, Kombigerät mit Tochteranzeige), Autopilot (Raymarine / Simrad X10, aus 2017), 2 Kaartplotter met GPS-antenne (Raymarine Axiom 9, neu 2023), Radar (Quantum), Marifoon (Navman, akt. Systemcheck 2023 aus 2008), Windmeter (Raymarine), Satelliet telefoon (Iridium).

Technische- en dekuitrusting:

Motor Alarm (Lombardini), 2 Anker (Rocna 25Kg und Lewmar 20kg), Waterdruk systeem, Reddingsvlot (Plastimo 6 Pers), 4 Accu's (400 AH LiFcp64), Teak op gangboorden (TekDek grau/weiß), Acculader (Mobotronic 925-12D), Buitendouche (Badeplattform und Trampolin), Verstelbaar zoeklicht, Kraan voor bijboot (werden angefertigt 08.2024), Jetski kraan, Brandblussysteem (Fire Knock Out im Motorraum, 3 Feuerlöscher), Anker (kettung) spoelsysteem (mobil), Zonnepanelen (auf Davits 600W, auf Salon 2 x 150W), Loopplank (Eigenbau), Elektrische bilgepomp (MOBIL), Teak in kuip (TekDek grau/weiß), Walaansluiting 230V (Philippi), Elektrische ankerlier, Staand want (Wanten kommen neu 2024, Rollanlage neu 2023), 2 Gangboord, Zwemtrap (kommt neu 08/2024), Kuptafel (mobil), Bijboot (plus Tohatsu 9.8, 2-Takter), Hoorn (Handbetrieb), 4 Lier (2x Andersen und 2x Originale).

Huishoudelijke apparatuur aan boord:

Inbraak alarm (Eigenbau), Kluis, Watermaker, Omvormer (Xantrex, 1400W aus 2022), 6 12V Stopcontacten, 11 230V Stopcontacten, Handmatige toilet.

Veiligheidsuitrusting:

Verrekijker, EHBO-doos, 6 Reddingsvesten (und Sengo Life boje), Navigatie kaarten onderdelen.

Accessoires Zeilen:

Gennaker Uitrusting, Rolfok systeem (Profurl neu 2023 aus Martinique), Grootzeil kogelgelagerde karren (Harken), Lazy Bag (Segelmacher Lörrach), Lazy-Jack systeem, Kotterstag (abnehmbarer Wichardspanner), Grootshoort traveller (Pfeiffer).

Keuken & Apparatuur:

Centraal stofzuig systeem (Kärcher), Vriezer (Kissmann Eigenbau), Keuken (im BB Schwimmer beidseitig oben offen), Fornois (SMEV, Gas), Oven (SMEV), 2 Kompressor koelkast (1 Frontlader Kissmann, 1 Toplader Eigenbau), Icebox (in den 2

Kühlschränken), Elektrische kookplaat (mobil).

Bekleding:

Sprayhood (Segelmacher Grenada), Kussens, 6 Kuipkussens, 3 Stuurstand afdekking, Zonneluifel (und Regenpersenning im Cockpit).

Opmerkingen over accessoires:

Trekgenerator: Watt & Sea, 300W vanaf 2017
230 Volt Keuken / Salon
Walstroom acculader: Waeco 20A
KW Antenne Tuner ICOM AH4 met Aardplaat en Bedrading naar de Kaartentafel uit 2019
Mobiele bakstagen
Zonwering voor ramen 4 stuks, zij, salonramen transparant van binnenuit, voorste salonramen, zon- en regenzeilen
2 jerrycans 10l & 20l

RU

Верфь Balticat, ранее Hüttermann, строит спортивные океанские катамараны из углеродного волокна, а также катамараны для взыскательных круизных яхтсменов на севере Германии с использованием высокотехнологичных процессов вакуумной инфузии эпоксидной смолы. На протяжении 30 лет эта немецкая верфь известна высококачественным производством круизных катамаранов длиной 12 - 15 м в эпоксидной конструкции.

С 2014 года верфь специализируется на строительстве катамаранов, спроектированных австралийской дизайнерской фирмой Schionning Designs.

Дом No. 3 и 1-й корабль официального серийного производства, уже не прототип.

Противообрастание: новинка Coppercoat в 2023 году

Эксклюзивно в Michael Schmidt & Partner. Центральный агент! Подробные вопросы приветствуются.

Электронные навигационные приборы:

AIS (Weatherdoc Easy TRX), Угол поворота (im Autopiloten), антенна РЛС (Quantum), Компас (Silva LB 100), DSC (Navman 7100), Эхолот (Raymarine), GPS (Easy TRX), Вход (Raymarine, Kombigerät mit Tochteranzeige), Автопилот (Raymarine / Simrad X10, aus 2017), 2 Плоттер с GPS антенны (Raymarine Axiom 9, neu 2023), Радар (Quantum), Радио VHF (Navman, akt. Systemcheck 2023 aus 2008), Ветровая установка (Raymarine), спутниковый телефон (Iridium).

Техническое оснащение и оснащение палубы:

Аварийный сигнал двигателя (Lombardini), 2 Якорь (Rocna 25Kg und Lewmar 20kg), Автоклав, Самонадувное устройство (Plastimo 6 Pers), 4 аккумулятора (400 AH LiFcp64), Боковые проходы из тика (TekDek grau/weiß), Зарядное устройство (Mobotronic 925-12D), внешняя душа (Badeplattform und Trampolin), регулируемые маяк, малые Давид (werden angefertigt 08.2024), Краны для водных мотоциклов, Системы противопожарные (Fire Knock Out im Motorraum, 3 Feuerlöscher), Стиральная цепях (mobil), Солнечные панели (auf Davits 600W, auf Salon 2 x 150W), сходни (Eigenbau), Электрический трюмный насос (MOBIL), Колодец из тика (TekDek grau/weiß), Прямая розетка от причала (Philippi), Электрическая якорная лебедка, Талрепы спираль (Wanten kommen neu 2024, Rollanlage neu 2023), 2 Заборный трап, Трап ванной (kommt neu 08/2024), cockpit table (mobil), Тендер (plus Tohatsu 9.8, 2-Takter), Рупор (Handbetrieb), 4 Лебедка (2x Andersen und 2x Originale).

Бытовое оснащение на борту:

противоугонные устройства (Eigenbau), безопасный, Опреснитель, Инвертер (Xantrex, 1400W aus 2022), 6 Внутренние розетки 12v, 11 Внутренние розетки 220v,

Ручной морской туалет.

Оборудование для обеспечения безопасности:
бинокль, Аптечка первой помощи, 6 Спасательные жилеты (und Sengo Life boye), Инструменты График.

Аксессуары паруса:
Генакер оборудование, Устройство кливер (Profurl neu 2023 aus Martinique), Ball bearing slider mainsail (Harken), Lazy Bag (Segelmacher Lörrach), Джек лениво, Стаксель форштаг (abnehmbarer Wichardspanner), Mainsheet traveller (Pfeiffer).

Кухня и бытовые приборы:
Централизованный пылесос (Kärcher), морозильник (Kissmann Eigenbau), Кухня (im BB Schwimmer beidseitig oben offen), плитой (SMEV, Gas), духовки (SMEV), 2 Холодильник механического типа (1 Frontlader Kissmann, 1 Toplader Eigenbau), ледово-поле (in den 2 Kühlschränken), Электрическая плитка (mobil).

Обивка:
Кожух (Segelmacher Grenada), полное подушки, 6 Кокпит подушки, 3 Защитное покрытие консоли, палатка для ВС (und Regenpersenning im Cockpit).

Дополнительные примечания:
Буксировочный генератор: Watt & Sea, 300 Вт с 2017 года 230 Вольт Кухня / Салон
Зарядное устройство для берегового питания: Waeco 20A KW Антенный тюнер ICOM AH4 с заземляющей пластиной и проводкой к штурманскому столу с 2019 года
Мобильные бакштаги
Солнцезащитные покрытия для окон 4 штуки, боковые окна салона прозрачные изнутри, передние окна салона от солнца и дождевых парусов
2 канистры с топливом 10 л и 20 л

General information

Make:	Hüttermann
Model:	Hüttermann Balticat 40
Year:	1992
Condition:	Used

Engine

Engine:	Lombardini Motoren, 30 hp
Engine type:	
Fuel type:	Diesel
Fuel tank:	120 l (31.70 gal)

Measurements

Length:	12.12 m (39.76 ft)
Beam:	6.4 m (21.00 ft)
Deep:	1 m (3.28 ft)
Weight:	0 kg (0.00 lb)

Accommodation

Cabins:	0
Berths:	0

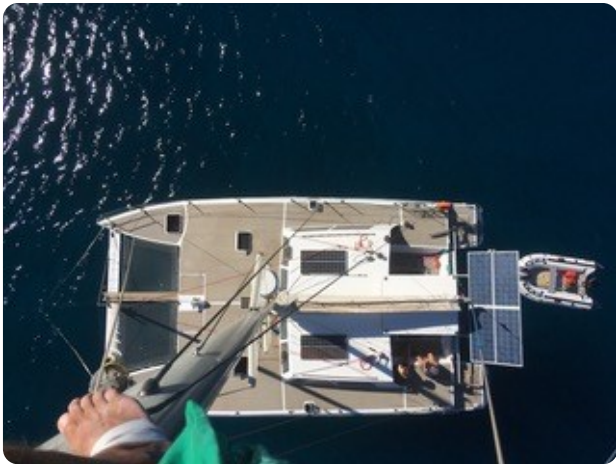
Images



16 von hinten



15 von hinten



11 von oben



13 von der Seite



12 von der Seite



14 von hinten



17 von vorne



18 Vorschiff



20 Gross und Genua



21 Gross und Genua



19 TeckDeck



22 Genacker



40 Cockpit Übersicht



53 Küche



61 Koje Eigner WB



63 Koje Gäste



64 KojeGäste achtern



65 Koje Gäste achtern



51 Küche BB



92 Dinghi 2019



82 Motor von oben



83 Motorraum Seewasserfilter



85 Motorraum Dieselfilter



10 Grundriss original mit Änderungen

Michael Schmidt & Partner Yachthandels GmbH

Rübekamp 5
25421 Pinneberg
Germany

Phone: +49 4101 5155566

<https://www.msp-yacht.de>



Michael Schmidt & Partner
International Yachtbrokers