



Houseboat Hybride/ Elektrisch Varend 10.50

€62,400 • Sneek Netherlands • Used • 0

Presented by

Sjoerd Kampen
Phone: 0031(0)6-54723943

Scheepsmakelaardij Goliath

Hendrik Bulthuisweg 2
8606 KB SNEEK
Netherlands



Details

Make:	Houseboat
Model:	Hybride/ Elektrisch Varend 10.50
Year:	0
Condition:	Used
Engine type:	
Length:	10.5 m (34.45 ft)
Beam:	2.7 m (8.86 ft)
Cabins:	0
Berths:	0



Scheepsmakelaar
dij Goliath



7zea.com

Description

EN
Electric Sailing Houseboat

Electric sailing Houseboat suitable as a motorboat for the family or as a sailing or lying vacation rental.

The low vertical clearance gives you a large sailing area with this boat. Despite the low boat height, the boat still has a headroom of about 1.95

In 2018, this Houseboat (then diesel powered) in terms of interior and engines stripped and the hull is re-coated etc. and is professionally a completely new interior including shower placed, the boat equipped with an ektromotor, batteries, generators etc. As of summer 2019, this Houseboat is as good as new to sail.

In February 2022 all windows of the boats were replaced with Topwindows (still under warranty) and improved window profiles.

In 2023, this Houseboat has new kitchen and shower faucets installed.

Layout:

Small front cockpit with bench seating on bb side.

Cabin BB side: steering position + control panels, dinette (convert to bed), toilet, 2 x bed (bunk bed)

Cabin SB side: sink / worktop with sink, oven, hob, cabinets / storage, TV, shower 2 x 1 bed (bunk bed)

Rear deck with round seat and 2nd steering position + control panel

General

Vertical clearance: approx. 150 cm

Engine, electrics, water

Other: X

NL
Hybride/Electrisch varende Houseboat

Electrische varende Houseboat geschikt als motorboot voor het gezin of als of varend of liggend vakantieverblijf in de verhuur.

Door de geringe doorvaarthoogte heeft u met deze boot een groot vaargebied. Ondanks de geringe boothoogte heeft de boot toch een stahoogte van ca. 1.95

In 2018 is deze Houseboat (toen nog diesel aangedreven) qua interieur en motoren gestript en is het casco opnieuw gecoat etc. en is er professioneel een volledig nieuw interieur inclusief douche geplaatst, de boot voorzien van een ektromotor, accu's, generatoren etc. Vanaf de zomer 2019 is deze Houseboat zo goed als nieuw in de vaart genomen.

In februari 2022 zijn alle ramen van de boten vervangen door Topwindows (nog onder garantie) en zijn verbeterde raamprofielen aangebracht.

In 2023 is deze Houseboat zijn er nieuwe keuken en douchekranen geplaatst.

Indeling:

Kleine voorkuip met zitbankje aan bb zijde.

Kajuit BB zijde: Stuurstand + bedieningspanelen, dinette (om te bouwen als bed), toilet, 2 x persoonsbed (stapelbed)

Kajuit SB zijde: aanrecht/werkblad met spoelbak, oven, kookplaat, kastjes/opbergruimte, tv, douche 2 x 1 persoonsbed (stapelbed)

Achterdek met rondzit en 2e stuurstand + bedieningspaneel

Algemeen

Doorvaarthoogte normaal: ca. 150 cm

Motor, electra, water

Overig:

Motorruimte + aansluitingen geheel

4 Lithium accu 24V/200A/5000Wh

8 Kabel 95mm² aansluiting

1 Ventilatie voorziening dinette

2 Handels easy box 2 (21720479)

1 pakket generator 8000i + motor 10Kw +2 stuurstand

1 MG Master LV 48V/1000A

1 color Control GX

1 Deep blue Cycle batt 12V/66Ah

1 Jabsco circulatiepomp 8-24V 26lpm

1 Isolation Trans 3600W 115/230V

2 Quattro 48/5000/230V

DE

Elektrisches Hausboot

Elektrisch segelndes Hausboot, geeignet als Familienmotorboot oder als Segel- oder Liegeferienhaus zum Mieten.

Durch die niedrige Durchfahrthöhe haben Sie mit diesem Boot eine große Segelfläche. Trotz der niedrigen Durchfahrthöhe hat das Boot eine Stehhöhe von ca. 1,95 Metern.

Im Jahr 2018 wurde dieses Hausboot (damals noch mit Dieselmotor) innen und motorisch entkernt, der Rumpf neu beschichtet etc. und eine komplett neue Innenausstattung inkl. Dusche fachgerecht eingebaut, das Boot mit einem Elektromotor, Batterien, Generatoren etc. ausgestattet. Ab Sommer 2019 ist dieses Hausboot so gut wie neu.

Im Februar 2022 wurden alle Bootsfenster durch Topwindows ersetzt (noch unter Garantie) und verbesserte Fensterprofile eingebaut.

Im Jahr 2023 wurde dieses Hausboot mit neuen Küchen- und Duscharmaturen ausgestattet.

Aufteilung:

Kleines vorderes Cockpit mit Sitzbank auf der BB-Seite.

Kabine BB-Seite: Steuerstand + Bedienelemente, Essecke (als Bett umbaubar), Toilette, 2 x Bett (Etagenbett)

Kabine SB-Seite: Spüle, Backofen, Herd, Schränke/Stauraum, TV, Dusche, 2 x Einzelbett (Etagenbett)

Achterdeck mit Rundsitz und 2. Steuerstand + Bedienpult

Allgemein

Durchfahrhöhe (m): ca. 150 cm

Motor, Elektrik, Wasser

Sonstiges: X

FR

Bateau-logement électrique

Bateau habitable à voile électrique convenant comme bateau à moteur familial ou comme maison de vacances à voile ou à coucher à louer.

Grâce à la faible hauteur de passage, ce bateau offre une grande zone de navigation. Malgré la faible hauteur de passage, le bateau a une hauteur sous barrots d'environ 1,95 mètre.

En 2018, ce Houseboat (alors à moteur diesel) a été déshabillé en termes d'intérieur et de moteurs et la coque a été recouverte d'un nouveau revêtement, etc. et un intérieur entièrement neuf, y compris la douche, a été installé par des professionnels, le bateau a été équipé d'un moteur électrique, de batteries, de générateurs, etc. A partir de l'été 2019, ce Houseboat est comme neuf.

En février 2022, toutes les fenêtres du bateau ont été remplacées par des Topwindows (toujours sous garantie) et des profils de fenêtres améliorés ont été installés.

En 2023, cette péniche a été équipée de nouveaux robinets de cuisine et de douche.

Aménagement :

Petit cockpit avant avec banquette sur le côté BB.

Cabine côté BB : poste de pilotage + panneaux de contrôle, dînette (convertible en lit), toilettes, 2 x lit (lit superposé).

Cabine côté SB : évier, four, plaque de cuisson, placards/rangements, TV, douche, 2 x lit simple (lits superposés)

Pont arrière avec siège rond et 2ème poste de pilotage + panneau de contrôle

Général

Tirant d'air: Environ 150 cm

Moteur, électricité, eau

Autre: X

General information

Make:	Houseboat
Model:	Hybride/ Electrisch Varend 10.50
Year:	0
Condition:	Used
Engine type:	

Measurements

Length:	10.5 m (34.45 ft)
Beam:	2.7 m (8.86 ft)
Deep:	0.6 m (1.97 ft)

Accommodation

Cabins:	0
Berths:	0

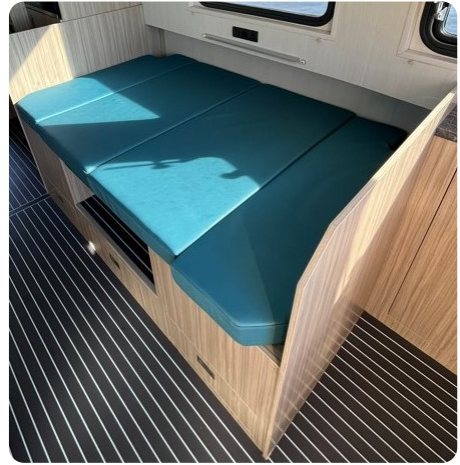
Images











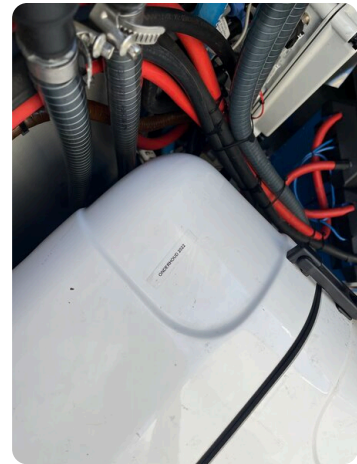


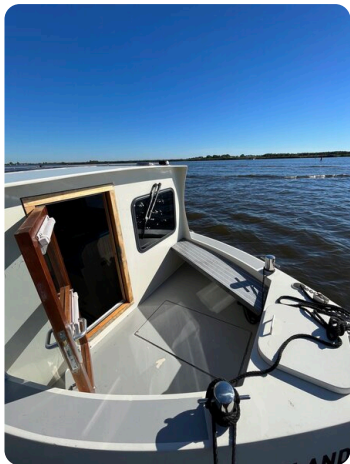
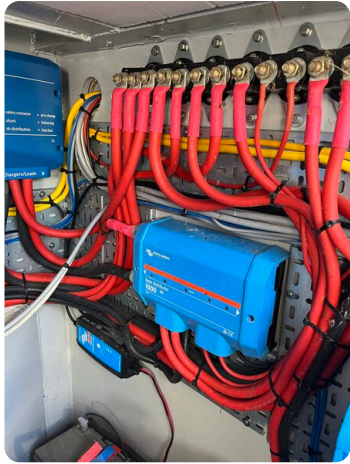












Scheepsmakelaardij Goliath

Hendrik Bulthuisweg 2

8606 KB SNEEK

Netherlands

Phone: 0031(0)6-54723943

<https://www.scheepsmakelaardijgoliath.nl>

