



Fethiye Shipyard MYSY Trawler 26M

€2,100,000 • Fethiye Turkey • Used • 2015

Presented by

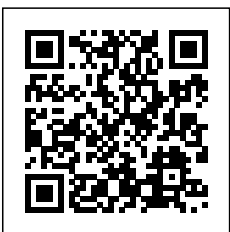
Olivier Haroche
Phone: +34 637 510 716

Barcelona Yachting
Port Olimpic - Local 14
08005 Barcelona
Spain



Details

Make:	Fethiye Shipyard
Model:	MYSY Trawler 26M
Year:	2015
Condition:	Used
Engine:	Caterpillar C12 ACERT, 540 hp
Engine type:	
Fuel type:	Diesel
Length:	26 m (85.30 ft)
Beam:	7.2 m (23.62 ft)
Cabins:	0
Berths:	0



Barcelona
Yachting



7zea.com

Description

FR

Yacht à moteur de type trawler | 26 m | 2015

Trawler de luxe de 26 mètres sous pavillon turc, avec TVA turque payée. TVA européenne non incluse.

Yacht à moteur de type **trawler de luxe**, construit en **2015** par un chantier turc reconnu pour ses unités robustes et confortables, destinées à la grande croisière et à l'exploitation charter haut de gamme.

Avec ses **26 mètres**, ses volumes généreux, sa stabilité en mer et son aménagement optimisé, ce navire est un yacht idéal pour une utilisation **privée familiale** comme pour une **exploitation commerciale** en Méditerranée.

Son design privilégie les espaces de vie extérieurs, une circulation fluide entre les ponts et une atmosphère chaleureuse à bord, grâce à une boiserie soignée et des finitions de qualité.

Aménagements & capacités

-
- **4 cabines invités** accueillant jusqu'à **8 à 10 passagers**
-
- **4 salles de bains** privatives
-
- Suite armateur spacieuse + cabines doubles confortables
-
- Salon intérieur lumineux avec coin détente et espace TV
-
- Salle à manger intérieure et extérieure
-
- **Large flybridge** avec bain de soleil et espace repas
-
- Pont arrière convivial avec accès facile à la mer

Caractéristiques techniques principales

-

Longueur : 26,00 m

-

Largeur : 7,20 m

-

Tirant d'eau : 2,20 m

-

Année : 2015

-

Construction : coque et superstructure en bois lamellé-collé

-

Pont : teck

Motorisation & performances

-

Moteurs : 2 × Caterpillar **540 CV**

-

Vitesse de croisière : env. **12 nœuds**

-

Vitesse maximale : env. **16 nœuds**

-

Consommation : env. **120 L/h**

-

Capacité carburant : 6 000 L

-

Capacité eau douce : 6 000 L

Équipements principaux

-

Climatisation complète

-
-
- Générateur
-
- Électronique de navigation complète (GPS, radar, pilote automatique, AIS)
-
- Propulseur d'étrave
-
- Cuisine entièrement équipée (four, micro-ondes, lave-vaisselle, lave-linge)
-
- Annexe avec moteur hors-bord
-
- Équipements de sécurité conformes (radeau, EPIRB, etc.)

Pourquoi choisir ce yacht?

- ✓ Yacht stable et marin, parfaitement adapté à la croisière longue distance
- ✓ Volumes intérieurs exceptionnels pour un 26 m
- ✓ Exploitation charter éprouvée
- ✓ Construction solide et entretien suivi
- ✓ Excellent compromis entre confort, autonomie et coûts d'exploitation

Dossier complet, photos HD et prix sur demande

Contact : Olivier Haroche - Barcelona Yachting

olivierharoche@barcelonayachting.com

<https://www.barcelonayachting.com/fethiye-shipyard-mysy-trawler-26m-2015>

#MotorYacht #LuxuryYacht #TrawlerYacht #ExplorerYacht
 #LongRangeCruiser #DisplacementYacht #YachtForSale
 #LuxuryBoat #MediterraneanYacht #CharterReady
 #PrivateYacht #BlueWaterCruising #FlybridgeYacht
 #YachtLife #YachtingLifestyle #YachtBroker
 #YachtInvestment

EN

26 m Luxury Motor Yacht - Trawler Type | 2015

Luxury trawler of 26 metres, Turkish flag. Turkish VAT paid, EU VAT not paid.

This **26-meter luxury motor yacht**, built in **2015**, is a robust and elegant **trawler-type yacht** designed for long-range cruising and high-end charter operations.

Built with a strong focus on comfort, autonomy, and seaworthiness, she offers generous interior volumes, excellent stability at sea, and well-designed outdoor living areas. Her warm interior atmosphere, refined wood finishes, and practical layout make her equally suitable for **private ownership** or **commercial use** in the Mediterranean and beyond.

Accommodation

-
- 4 guest cabins accommodating up to **8-10 guests**
-
- All cabins with **private en-suite bathrooms**
-
- Spacious owner's cabin
-
- Bright main salon with lounge and TV area
-
- Interior and exterior dining areas
-
- Large **flybridge** with sunbathing and seating areas
-
- Aft deck with easy access to the sea

Main Technical Specifications

- Length: **26.00 m**
-
- Beam: **7.20 m**
-
- Draft: **2.20 m**
-
- Year: **2015**
-

Hull & superstructure: laminated wood

•

Teak decks

Machinery & Performance

•

Engines: **2 × Caterpillar 540 HP**

•

Cruising speed: approx. **12 knots**

•

Maximum speed: approx. **16 knots**

•

Fuel capacity: **6,000 L**

•

Fresh water capacity: **6,000 L**

•

Consumption: approx. **120 L/h**

Equipment Highlights

•

Full air conditioning

•

Generator

•

Complete navigation electronics (GPS, radar, autopilot, AIS)

•

Bow thruster

•

Fully equipped galley (oven, microwave, dishwasher, washing machine)

•

Tender with outboard engine

•

Safety equipment compliant with regulations

An excellent opportunity for owners seeking a reliable, spacious and proven trawler yacht with strong charter potential.

<https://www.barcelonayachting.com/fethiye-shipyard-mysy-trawler-26m-2015>

#MotorYacht #LuxuryYacht #TrawlerYacht #ExplorerYacht #LongRangeCruiser #DisplacementYacht #YachtForSale #LuxuryBoat #MediterraneanYacht #CharterReady #PrivateYacht #BlueWaterCruising #FlybridgeYacht #YachtLife #YachtingLifestyle #YachtBroker #YachtInvestment

ES

26 m Luxury Motor Yacht - Trawler Type | 2015

Trawler de lujo de 26 metros, Bandera turco. IVA turco pagado, IVA europeo no pagado.

Este **yate a motor de 26 metros**, construido en **2015**, es un **trawler de lujo** diseñado para la navegación de larga distancia y la explotación charter de alto nivel.

Destaca por su gran estabilidad en el mar, su autonomía, sus amplios volúmenes interiores y una distribución pensada para el confort a bordo. Sus acabados en madera, su atmósfera cálida y sus amplios espacios exteriores lo convierten en una unidad ideal tanto para **uso privado** como para **uso comercial**.

Distribución

•

4 cabinas para **8-10 pasajeros**

•

Todas las cabinas con **baño privado**

•

Amplia cabina del armador

•

Salón principal luminoso con zona de descanso y TV

- Comedor interior y exterior
- Gran **flybridge** con solárium y zona de estar
- Cubierta de popa con acceso directo al mar

Características técnicas

- Eslora: **26,00 m**
- Manga: **7,20 m**
- Calado: **2,20 m**
- Año: **2015**
- Construcción: casco y superestructura en madera laminada
- Cubierta de teca

Propulsión y rendimiento

- Motores: **2 x Caterpillar 540 CV**
- Velocidad de crucero: aprox. **12 nudos**
- Velocidad máxima: aprox. **16 nudos**
- Capacidad de combustible: **6.000 L**
- Capacidad de agua dulce: **6.000 L**

Consumo: aprox. **120 L/h**

Equipamiento principal

- Aire acondicionado completo
- Generador
- Electrónica de navegación completa (GPS, radar, piloto automático, AIS)
- Hélice de proa
- Cocina totalmente equipada
- Embarcación auxiliar con motor fueraborda
- Equipamiento de seguridad homologado

Una excelente oportunidad para quienes buscan un trawler fiable, espacioso y probado, con un alto potencial de charter.

<https://www.barcelonayachting.com/fethiye-shipyard-mysy-trawler-26m-2015>

#YateAMotor #YateDeLujo #Trawler #YateExplorer
 #CruceroDeLargaDistancia #YateEnVenta #BarcoDeLujo
 #YateMediterráneo #ListoParaCharter #YatePrivado
 #NavegaciónDeAltura #Flybridge #VidaNáutica
 #BrokerNáutico #InversiónNáutica

General information

Make:	Fethiye Shipyard
Model:	MYSY Trawler 26M
Year:	2015
Condition:	Used

Engine

Engine:	Caterpillar C12 ACERT, 540 hp
Engine type:	
Fuel type:	Diesel

Measurements

Length:	26 m (85.30 ft)
Beam:	7.2 m (23.62 ft)
Deep:	2.2 m (7.22 ft)
Weight:	0 kg (0.00 lb)

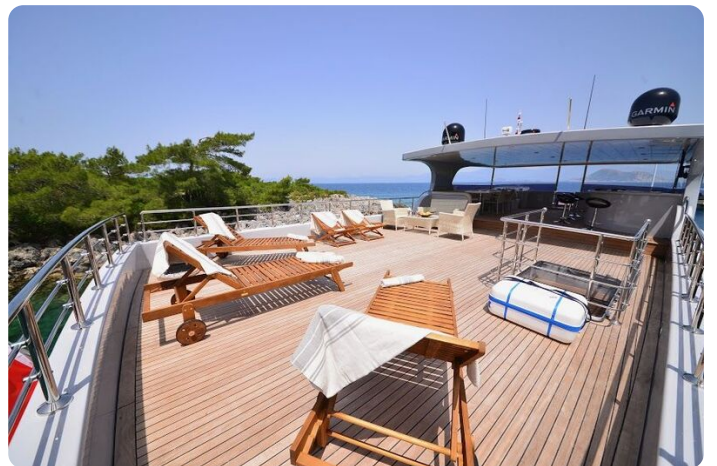
Accommodation

Cabins:	0
Berths:	0

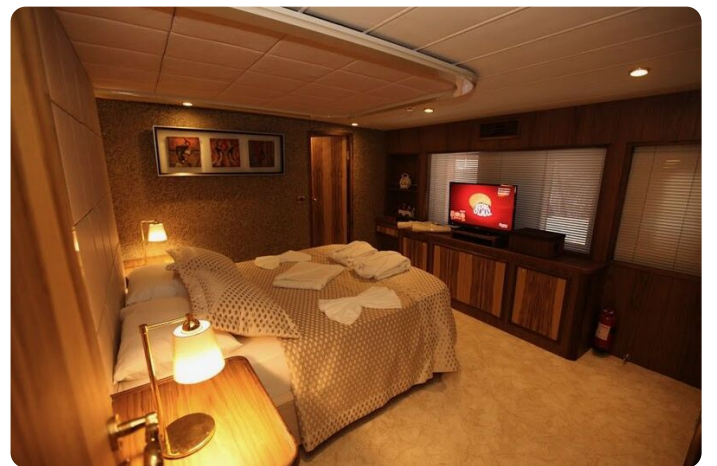
Images

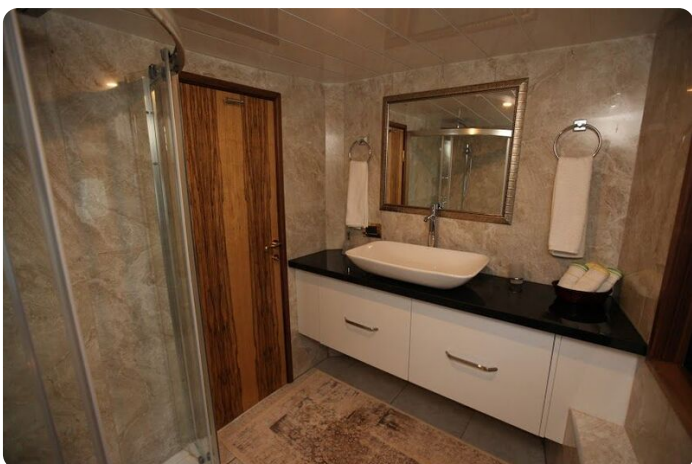




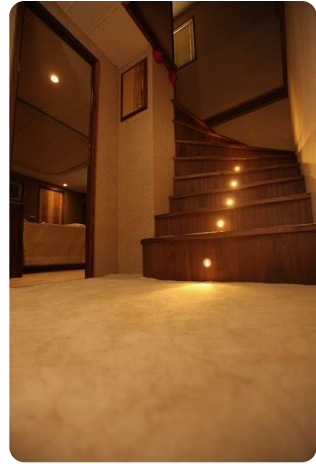












Barcelona Yachting

Port Olímpic - Local 14

08005 Barcelona

Spain

Phone: +34 637 510 716

<https://www.barcelonayachting.com/>

