



# Campi 400 Houseboat

€135,000 • Nieuwbouw Poland • New • 2024

## Presented by

Sjoerd Kampen  
Phone: 0031(0)6-54723943

## Scheepsmakelaardij Goliath

Hendrik Bulthuisweg 2  
8606 KB SNEEK  
Netherlands



## Details

|              |                    |
|--------------|--------------------|
| Make:        | Campi              |
| Model:       | 400 Houseboat      |
| Year:        | 2024               |
| Condition:   | New                |
| Engine:      | High Trust         |
| Engine type: |                    |
| Length:      | 12.56 m (41.21 ft) |
| Beam:        | 4 m (13.12 ft)     |
| Cabins:      | 0                  |
| Berths:      | 0                  |



Scheepsmakelaar  
dij Goliath



7zea.com

# Description

---

EN  
Houseboat

Campi houseboat with steel frame and double glass windows. A unique newly built houseboat. Excellent price/quality ratio.

The price includes furnishing, solar panels, roof terrace etc. Only excluding VAT and transport costs.

Beautiful spacious living room with large kitchen. Campi 400 has 2 bedrooms.

Special feature of the Campi 400 is the beautiful sturdy staircase that goes outside to the roof terrace. All around with beautiful stainless steel railings.

This houseboat is suitable as (semi) permanent residence, but especially for rental and recreation.

Price for Campi with **2 x 30 HP engines and standard equipment is 124,500.00 euros**

For more information please contact our houseboat specialist Terry Bos +31 6 41470689.

## General

Displacement: 9500  
Other:

## Key data:

- polythene floats in a galvanized steel frame
- Double glass windows
- 8x 220AH batteries, meter box.
- 2x fuel tank: each 40 liter loose tanks
- Freshwater tank: 400 l
- Waste water tank: 400 l
- Number of engines: 2
- 2x 30 hp High Trust Yamaha outboard motors
- 6x 250 W Solar panel / inverter 230V, 5kW
- Wooden staircase to the roof
- Gas heating, central heating boiler for hot water and radiators (or choice of electric)
- Led lighting built into the ceiling
- Water pressure pump

## Living room:

- Double sofa bed with storage
- Steering position
- 4 x camera with color screen
- Rotating steering chair
- Radiator

- TV with DVB-T antenna
- Table with four chairs

## Kitchen:

- kitchen cabinets and hanging cupboards
- 4 burner gas hob
- Refrigerator with freezer (built-in)
- Sink with tap for cold and hot water

## First bedroom:

- Double bed
- closet
- radiator

## Second bedroom:

- bunk bed
- closet
- radiator

## Bathroom:

- Shower hot / cold water
- Toilet with grinder
- Sink with stainless steel faucet
- Boiler
- Mirror

## Accommodation

Cooker & fuel: Choice of gas or induction

## Engine, electrics, water

Power: 2 x 25

Number of identical engines: 2

Other:

If you don't sail much we recommend choosing 2 x 9.9 hp engines.

NL  
Houseboat

Campi houseboat met stalen frame en dubbele glazen ramen. Een unieke nieuwbouw houseboat. Prima prijs/kwaliteit verhouding.

De prijs is inclusief inrichting, zonnepanelen, dakterras etc. Alleen exclusief BTW en Transportkosten.

Mooie ruime living met grote keuken. Campi 400 heeft 2 slaapkamers.

Speciaal bij de Campi 400 is de mooie stevige trap die buitenom naar het dakterras gaat. Rondom met prachtige RVS relingen.

Deze houseboat is geschikt als (semi)permanente bewoning, maar vooral voor de verhuur en recreatie.

Prijs voor Campi met **2 x 30 PK motoren en standaard uitrusting is 124.500,00 euro**

Voor meer informatie kunt u contact opnemen met onze houseboat specialist Terry Bos +31 6 41470689.

#### **Algemeen**

Waterverplaatsing: 9500

Overig:

#### **Belangrijke gegevens:**

- polytheen drijvers in een gegalvaniseerd stalen frame
- Dubbele glazen ramen
- 8x 220AH-batterijen, meterkast.
- 2x brandstof tank: per stuk 40 liter losse tanks
- Zoetwater tank: 400 l
- Afvalwater tank: 400 l
- Aantal motoren: 2
- 2x 30 pk High Trust Yamaha buitenboord motoren
- 6x 250 W Zonnepaneel / omvormer 230V, 5kW
- houten vaste trap naar het dak
- Gasverwarming, CV ketel voor warm water en radiatoren (of keuze voor elektrisch)
- Led verlichting ingebouwd in plafondbeplating
- Waterdrukpomp

#### **Woonkamer:**

- Dubbele slaapbank met opbergruimte
- Stuurstand
- 4 x camera met kleurenscherm
- Draaiende stuurstoel
- Radiator
- TV met DVB-T antenne
- Tafel met vier stoelen

#### **Keuken:**

- keuken kasten en hangkasten
- 4 pits gas kookplaat
- Koelkast met vriezer (ingebouwd)
- Spoelbak met kraan voor koud en warm water

#### **Eerste slaapkamer:**

- Tweepersoonsbed
- kledingkast
- radiator

#### **Tweede slaapkamer:**

- stapelbed
- kledingkast
- radiator

#### **Badkamer:**

- Douche warm / koud water
- Toilet met vermaler
- Wastafel met roestvrijstalen kraan
- CV ketel
- Spiegel

#### **Motor, electra, water**

Aantal identieke motoren: 2

Overig:

DE

Hausboot

Campi Hausboot mit Stahlrahmen und doppelt verglasten Fenstern. Ein einzigartiges, neu gebautes Hausboot. Hervorragendes Preis-/Qualitätsverhältnis.

Im Preis inbegriffen sind Möblierung, Sonnenkollektoren, Dachterrasse usw. Nur exklusive Mehrwertsteuer und Transportkosten.

Schönes geräumiges Wohnzimmer mit großer Küche. Campi 400 hat 2 Schlafzimmer.

Eine Besonderheit des Campi 400 ist die schöne robuste Treppe, die nach draußen auf die Dachterrasse führt. Rundum mit schönen Edelstahl-Geländer.

Dieses Hausboot eignet sich als (halb) ständiger Wohnsitz, aber vor allem für die Vermietung und Erholung.

**Preis für Campi mit 2 x 30 PS Motoren und Standardausrüstung ist 124.500,00 Euro**

Für weitere Informationen wenden Sie sich bitte an unseren Hausbootspezialisten Terry Bos +31 6 41470689.

#### **Allgemein**

Verdrängung (kg): 9500

Sonstiges:

#### **Wesentliche Daten:**

- Polyäthylen-Schwimmkörper in einem verzinkten Stahlrahmen
- Doppelglasfenster
- 8x 220AH Batterien, Zählerkasten.
- 2x Kraftstofftank: je 40 l separate Tanks
- Frischwassertank: 400 l
- Abwassertank: 400 l

- Anzahl der Motoren: 2
- 2x 30 PS High Trust Yamaha Außenbordmotoren
- 6x 250 W Solarpanel / Wechselrichter 230V, 5kW
- Feste Holzterrasse zum Dach
- Gasheizung, Zentralheizungsboiler für Warmwasser und Heizkörper (oder wahlweise elektrisch)
- LED-Beleuchtung in der Deckenverkleidung eingebaut
- Wasserdruckpumpe

#### **Wohnbereich:**

- Doppelschlafsofa mit Stauraum
- Steuerstand
- 4 x Kamera mit Farbbildschirm
- Drehbarer Steuersitz
- Heizkörper
- TV mit DVB-T-Antenne
- Tisch mit vier Stühlen

#### **Küche:**

- Küchenschränke und Hängeschränke
- 4-Flammen-Gasherd
- Kühlschrank mit Gefrierfach (eingebaut)
- Spüle mit Wasserhahn für kaltes und warmes Wasser

#### **Erstes Schlafzimmer:**

- Doppelbett
- Kleiderschrank
- Heizkörper

#### **Zweites Schlafzimmer:**

- Etagenbett
- Kleiderschrank
- Heizkörper

#### **Badezimmer:**

- Dusche warmes/kaltes Wasser
- Toilette mit Schleifer
- Waschbecken mit Armatur aus Edelstahl
- Zentralheizungsboiler
- Spiegel

#### **Innenausstattung**

Kocher: Wahlweise Gas oder Induktion

#### **Motor, Elektrik, Wasser**

Leistung: 2 x 25

Anzahl der Motoren: 2

Sonstiges:

Wenn Sie nicht viel segeln, empfehlen wir 2 x 9,9 PS Motoren.

FR

Bateau habitable

Bateau-logement Campi avec cadre en acier et fenêtres à double vitrage. Une péniche unique de construction récente. Excellent rapport qualité/prix.

Le prix comprend l'ameublement, les panneaux solaires, la terrasse sur le toit, etc. Hors TVA et frais de transport.

Belle salle de séjour spacieuse avec grande cuisine. Le Campi 400 a 2 chambres à coucher.

La particularité du Campi 400 est le bel escalier robuste qui mène à la terrasse sur le toit. Tout autour, il y a de belles rampes en acier inoxydable.

Cette péniche convient comme résidence (semi) permanente, mais surtout pour la location et les loisirs.

Le prix du Campi avec **2 moteurs de 30 CV et l'équipement standard est de 124.500,00 euros.**

Pour plus d'informations, veuillez contacter notre spécialiste des bateaux habitables Terry Bos +31 6 41470689.

#### **Général**

Déplacement: 9500

Autre:

#### **Données clés :**

- des flotteurs en polyéthylène dans un cadre en acier galvanisé
- Fenêtres à double vitrage
- 8x 220AH batteries, boîte à compteur.
- 2 réservoirs de carburant : 40 l chacun, réservoirs séparés
- Réservoir d'eau douce : 400 l
- Réservoir d'eaux usées : 400 l
- Nombre de moteurs : 2
- 2 moteurs hors-bord Yamaha 30 cv High Trust
- 6x 250 W Panneau solaire / onduleur 230V, 5kW
- Escalier fixe en bois pour accéder au toit
- Chauffage au gaz, chaudière de chauffage central pour l'eau chaude et les radiateurs (ou choix de l'électricité)
- Eclairage LED intégré dans le revêtement du plafond
- Pompe de pression d'eau
- Séjour :**
- Canapé-lit double avec rangement
- Poste de pilotage
- 4 x caméra avec écran couleur
- Siège de pilotage pivotant
- Radiateur

- TV avec antenne TNT
- Table avec quatre chaises

#### Cuisine :

- armoires de cuisine et placards muraux
- Plaque de cuisson au gaz à 4 brûleurs
- Réfrigérateur avec congélateur (encastré)
- Évier avec robinet d'eau froide et chaude

#### Première chambre à coucher :

- Lit double
- armoire
- radiateur

#### Deuxième chambre :

- lit superposé
- armoire
- radiateur

#### Salle de bain:

- Douche eau chaude/eau froide
- Toilette avec broyeur
- Lavabo avec robinet en acier inoxydable
- Chaudière de chauffage central
- Miroir

#### Aménagement

Cuisinière: Choix du gaz ou de l'induction

#### Moteur, électricité, eau

Puissance: 2 x 25

Numéro de moteur: 2

Autre:

Si vous ne naviguez pas beaucoup, nous recommandons 2 moteurs de 9,9 cv.

#### General information

|            |               |
|------------|---------------|
| Make:      | Campi         |
| Model:     | 400 Houseboat |
| Year:      | 2024          |
| Condition: | New           |

#### Engine

|              |            |
|--------------|------------|
| Engine:      | High Trust |
| Engine type: |            |

#### Measurements

|         |                    |
|---------|--------------------|
| Length: | 12.56 m (41.21 ft) |
| Beam:   | 4 m (13.12 ft)     |
| Deep:   | 0.55 m (1.80 ft)   |

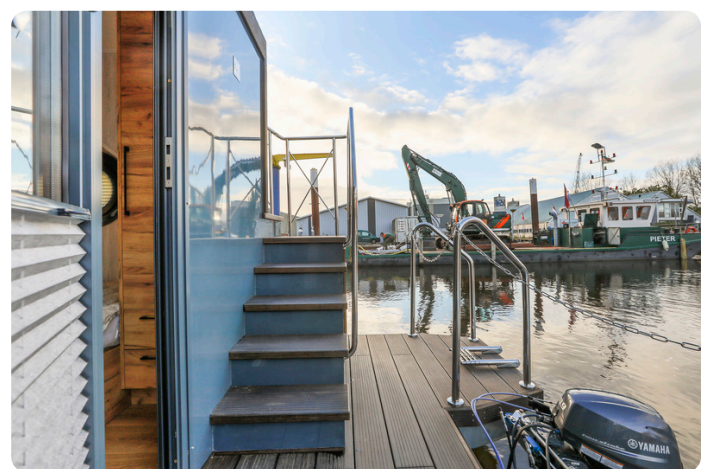
#### Accommodation

|         |   |
|---------|---|
| Cabins: | 0 |
| Berths: | 0 |

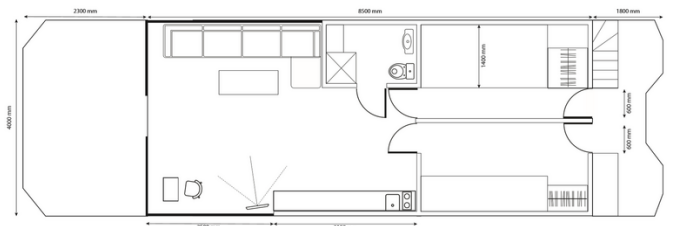
# Images





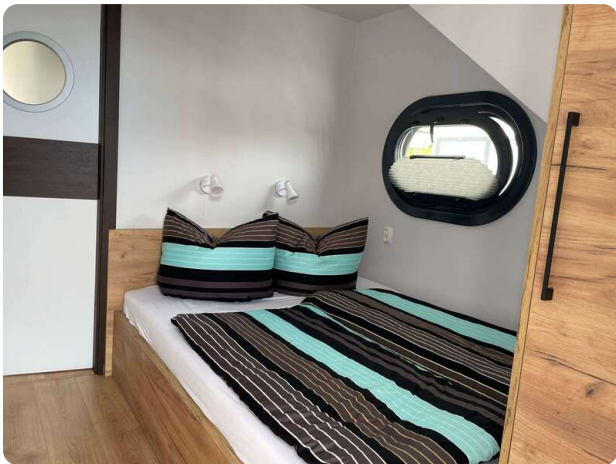
















**Scheepsmakelaardij Goliath**

Hendrik Bulthuisweg 2

8606 KB SNEEK

Netherlands

Phone: 0031(0)6-54723943

<https://www.scheepsmakelaardijgoliath.nl>

