



# Beeldsnijder 50 Schoener

€285,000 • Kerkdriel Netherlands • Used • 1996

## Presented by

Sjoerd Kampen  
Phone: 0031(0)6-54723943

## Scheepsmakelaardij Goliath

Hendrik Bulthuisweg 2  
8606 KB SNEEK  
Netherlands



## Details

|              |                    |
|--------------|--------------------|
| Make:        | Beeldsnijder       |
| Model:       | 50 Schoener        |
| Year:        | 1996               |
| Condition:   | Used               |
| Engine type: |                    |
| Length:      | 14.85 m (48.72 ft) |
| Beam:        | 4.5 m (14.76 ft)   |
| Cabins:      | 0                  |
| Berths:      | 0                  |



Scheepsmakelaar  
dij Goliath



7zea.com

# Description

EN

Classic yacht with lots of love in cherry and ash wood in immaculate condition. World sailor with lots of space on deck and below decks

Beautiful classically lined, very well maintained long keeler by Pieter Beeldsnijder with schooner rigging. Owner has a craft business in stainless steel applications therefore stainless steel has been used in many places for thoughtful applications on deck and fittings and blocks. Wooden masts and teak deck. Very spacious interior paneled in cherry and ash with round bench and galley to starboard. Dark blue upholstery and curtains. 3 sleeping cabins for a total of 6 persons. Double hydraulic steering inside and outside. Ready for big water and long sailing trips.

NL

Klassiek jacht met veel liefde ingetimmerd in kersen- en essenhout in onberispelijke staat. Wereldzeiler met veel ruimte aan dek en onderdeks

Prachtige klassiek gelijnd, zeer goed onderhouden langkieler van Pieter Beeldsnijder met schoenertuig. Eigenaar heeft een ambachtelijke onderneming in roestvrijstaal-toepassingen daarom is er op veel plaatsen roestvrij staal gebruikt voor doordachte toepassingen aan dek en beslag en blokken. Verlijmd houten masten (douglas) en puntgaaf teakdek. Zeer ruim interieur ingetimmerd in kersen- en essenhout met ronde bank en kombuis aan stuurboord. Donkerblauwe stofferering en gordijnen. 3 slaaphutten voor totaal 6 personen. Dubbele hydraulische besturing binnen en buiten. Klaar voor groot water en lange zeiltochten.

## Algemeen

Doorvaarthoogte normaal: Strijkwant voor beide masten  
Overig:

RVS mastkokers, zeereeling, preekstoel en hekstoel. Twee elektrische schootlieren Lewmar st 44. Teakdek en schilderwerk zijn in topconditie.

## Accommodatie

Materiaal, kleuren: interieur in kersen en essen  
Slaapplaatsen: Vast:6, extra:2.

## Navigatie en electronica

Overig:

Dit jaar nieuw vloer in salon gelegd.

DE

Klassische Yacht, liebevoll in Kirsche und Esche getäfelt, in tadellosem Zustand. Weltumsegler mit viel Platz an und unter Deck

Schöner klassisch ausgekleideter, sehr gut gepflegter Langkieler von Pieter Beeldsnijder mit Schonertakelung. Der Eigner hat ein Handwerk in Edlestahlanwendungen, daher wurde an vielen Stellen Edelstahl für durchdachte Anwendungen an Deck und Beschläge und Blöcke verwendet. Holzmasten und Teakdeck. Sehr geräumiger Innenraum in Kirsche und Esche mit Rundbank und Kombüse an Steuerbord. Dunkelblaue Polsterung und Vorhänge. 3 Schlafkabinen für insgesamt 6 Personen. Doppelte hydraulische Lenkung innen und außen. Bereit für große Gewässer und lange Segeltörns.

FR

Yacht classique, amoureuxment boisé en cerisier et frêne dans un état immaculé. Navigateur mondial avec beaucoup d'espace sur le pont et sous le pont

Magnifique quillard classique, très bien entretenu, de Pieter Beeldsnijder avec un gréement de goélette. Le propriétaire a un métier dans les applications d'acier inoxydable donc l'acier inoxydable a été utilisé dans beaucoup d'endroits pour des applications réfléchies sur le pont et les raccords et les blocs. Mâts en bois et pont en teck. Intérieur très spacieux en bois de cerisier et de frêne avec banquette ronde et cuisine à tribord. Garnitures et rideaux bleu foncé. 3 cabines de couchage pour un total de 6 personnes. Double direction hydraulique intérieure et extérieure. Prêt pour les grandes eaux et les longs voyages à la voile.

## General information

|              |              |
|--------------|--------------|
| Make:        | Beeldsnijder |
| Model:       | 50 Schoener  |
| Year:        | 1996         |
| Condition:   | Used         |
| Engine type: |              |

## Measurements

|         |                    |
|---------|--------------------|
| Length: | 14.85 m (48.72 ft) |
| Beam:   | 4.5 m (14.76 ft)   |
| Deep:   | 2.1 m (6.89 ft)    |

## Accommodation

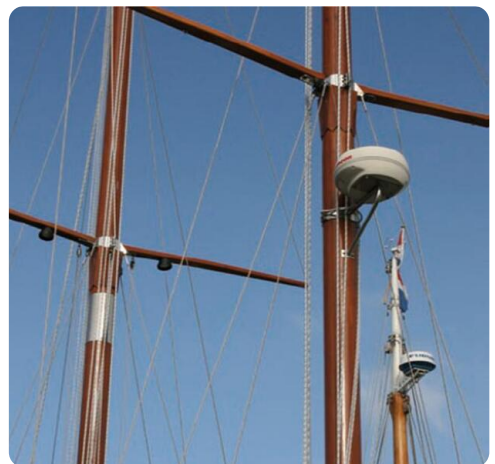
|         |   |
|---------|---|
| Cabins: | 0 |
| Berths: | 0 |

# Images

---

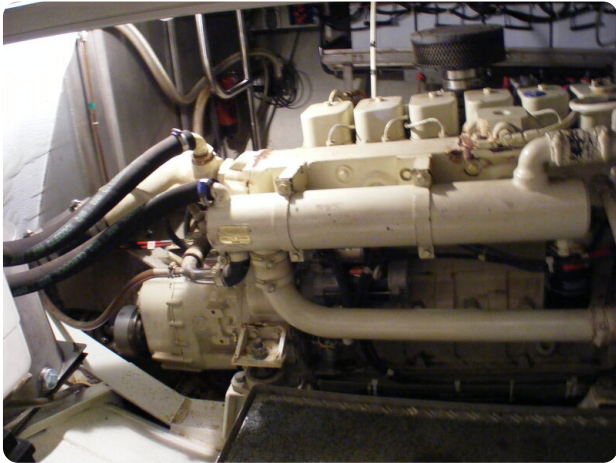














**Scheepsmakelaardij Goliath**

Hendrik Bulthuisweg 2

8606 KB SNEEK

Netherlands

Phone: 0031(0)6-54723943

<https://www.scheepsmakelaardijgoliath.nl>

